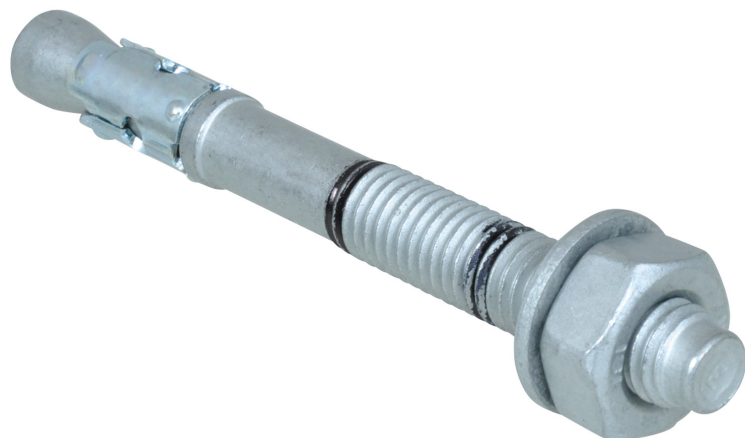


WTB1 Șurub de ancorare

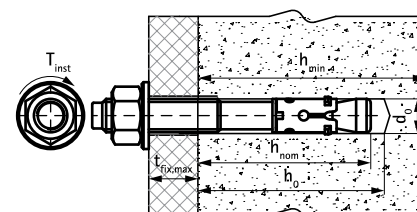
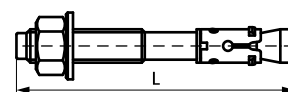
(L 03 40)

ancoră performantă cu rezistență la coroziune pentru beton fisurat



Caracteristici și beneficii

- capacitate mare la încărcare
 - se poate fixa în prealabil sau prin obiectul de fixat
 - instalare flexibilă prin cele două marcaje de adâncime
 - rezistență crescută la coroziune prin zincare cu fulgi
 - material: oțel
 - Aprobare ETA Opțiunea 1 pentru beton fisurat și nefisurat
 - clasă de rezistență la foc R30-R120
- zincare cu fulgi
 - tip substrat:
 - beton fisurat
 - beton nefisurat
 - piatră



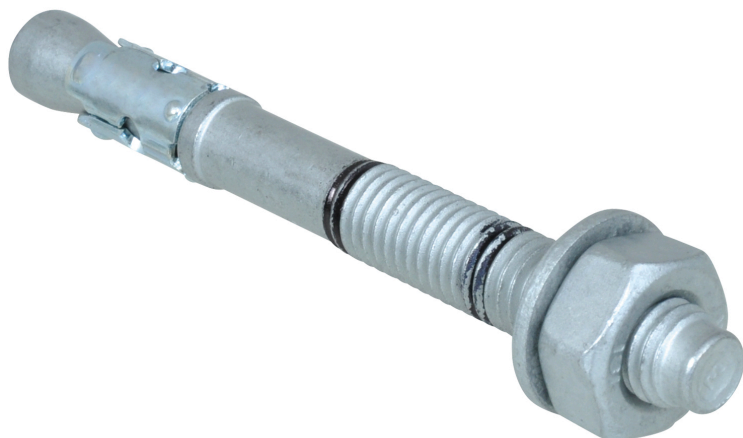
În combinație cu

WIS Perie
WIS Pompă aer
WSDS+ WSDS+ Burghiu cu 3 tăișuri

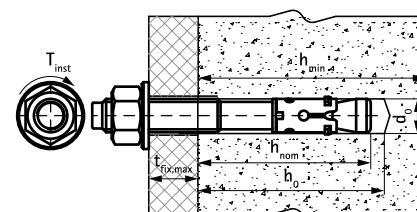
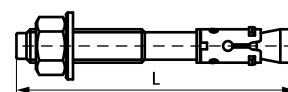
WTB1 Șurub de ancorare

ancoră performantă cu rezistență la coroziune pentru beton fisurat

(L 03 40)



Pentru informații suplimentare, vă rugăm să consultați raportul ETA.



În combinație cu

WIS Perie
WIS Pompă aer
WSDS+ WSDS+ Burghiu cu 3 tășuri