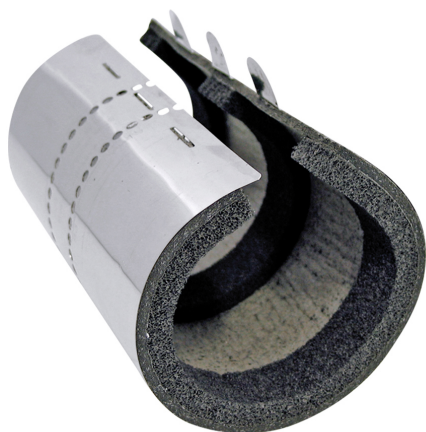


# Manșoane Pacifyre® MK II (P) pentru țevi de plastic

(U 04 05)

pentru trecerea țevilor de plastic(neizolate) 15 - 164 mm



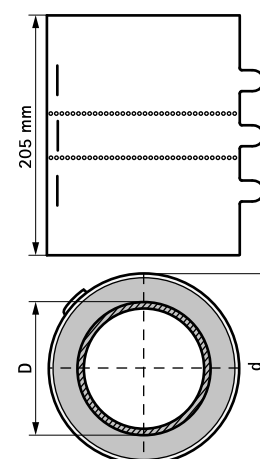
## Caracteristici și beneficii

- protecția la fum, incendiu și zgomot și sunt garantate de designul manșonului
- dilatarea liniară a țevii încă posibilă
- amprentă mică, optim pentru zonele greu accesibile
- flexibilitate ridicată datorită distanței reduse de instalare
- Europäischer Nachweis: ETA-20/0732
- vom Deutschen Institut für Bautechnik (DIBt) zugelassen nach Z-19.53-2506 und von einer MPA fremdüberwacht
- nu sunt necesare unelte de găurire
- montare foarte ușoară: înfașurare în jurul conductei, blocare, terminat!
- Este disponibil Certificat de izolare fonică de la Institutul Fraunhofer pentru fizica construcțiilor (IBP)



Art.Nr.	D (mm)	DN	d (mm)	Amb. 1	Amb. 2
2151015017	15 - 17	15	40	1	12
2151018020	18 - 20	20	45	1	12
2154024026	23 - 28	25	50	1	12
2154030032	29 - 36	32	55	1	12
2154039041	38 - 44	40	65	1	12
2154048050	46 - 52	50	75	1	12
2154054056	52 - 58	56	80	1	12
2154063065	61 - 67	63	90	1	12
2154075077	70 - 79	75	100	1	6
2154090092	86 - 94	90	115	1	6
2154108110	104 - 113	110	135	1	6
2158123125	120 - 128	125	160	5	-
2158159161	155 - 164	160	195	5	-

Pentru alte dimensiuni Pacifyre® MK II vă rugăm să contactați departamentul de vânzări Walraven. Instrucțiunile de instalare, specificațiile și tipuri exacte de conducte ABZ, SOA sau ETA trebuie respectate.



În combinație cu  
Pacifyre® FPM Mortar