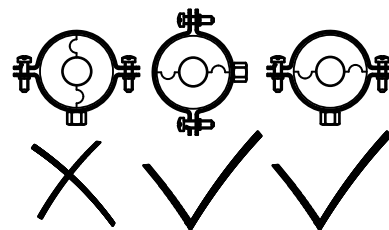


## BISOFIX® PIR20

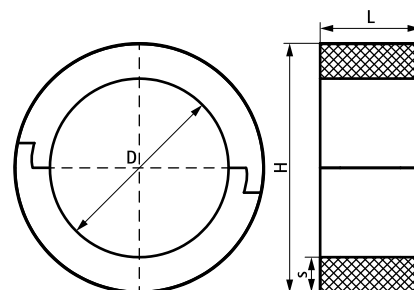
pentru țevi izolate 12,0 - 273,1 mm

(D 03 50)



### Caracteristici și beneficii

- se folosește în combinație cu izolații rigide
- sigilați îmbinările cu bandă de aluminiu
- nu conține CFC, HCFC, formaldehidă sau cadmiu
- Clasă de foc B2
- PIR densitate pentru  $D < 110\text{mm}$  = 80kg/m<sup>3</sup>
- PIR densitate pentru  $D > 110\text{mm}$  = 120kg/m<sup>3</sup>
- thermal conductivity lambda (approx. value): 0.30 W/(mK)
- temperatură de lucru -45 °C - +105 °C



#### În combinație cu

Bifix® G2 (M8/10) (BUP1000)  
Colier 2S (M8/10)  
Walraven Colier de sarcină HD500 (BUP1000)

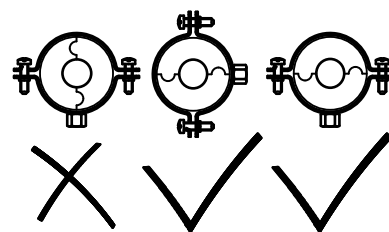
#### În combinație cu

Walraven Colier de sarcină HD500 (BUP1000)

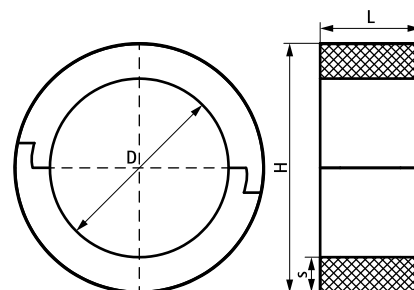
# BISOFIX<sup>®</sup> PIR20

pentru țevi izolate 12,0 - 273,1 mm

(D 03 50)



1200000273	273,1	-	-	150 mm	313,0	20,0	1.670	2
------------	-------	---	---	--------	-------	------	-------	---



**În combinație cu**

Bifix<sup>®</sup> G2 (M8/10) (BUP1000)  
 Colier 2S (M8/10)  
 Walraven Colier de sarcină HD500 (BUP1000)

**În combinație cu**

Walraven Colier de sarcină HD500 (BUP1000)