

## BIS Colier de sarcină HD500 (BUP1000)

BUP- BIS Ultra Protect

(B 10 09)

pentru țevi de oțel 15 - 564 mm

G1/2"



### Caracteristici și beneficii

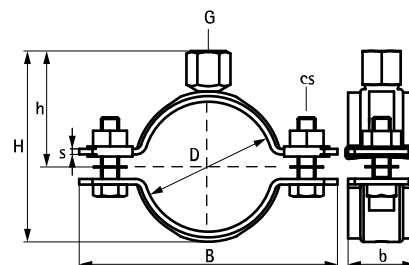
- colier din două părți cu șuruburi de blocare
- până la 5": piulița este capsulată în carcasă de plastic
- versiune robustă
- șuruburi de fixare asigurate cu șaiță anti-cădere
- piuliță sudată cu CO<sub>2</sub>
- material: oțel
- Protecția suprafeței:
  - tehnologie Walraven BIS UltraProtect® 1000
  - un singur sistem pentru aplicații interioare și exterioare
  - rezistență 1.000 ore la testul cu pulverizare salină cf. DIN EN ISO 9227
- îndeplinește cerințele de securitate la incendiu de MLAR / LAR / RbALei



RAL-GZ 655/B  
Cert.Nr. 2011-13a



RAL-GZ 656  
Cert.Nr. 2011-05



#### În combinație cu

Walraven RapidStrut® Sisteme montare console  
Walraven Accesorii fixare  
Walraven Dibluri

#### În combinație cu

Walraven Bare filetate

#### Produs alternativ

BIS Coliere de sarcină HD1501 (BUP1000)

# BIS Colier de sarcină HD500 (BUP1000)

## BUP- BIS Ultra Protect

(B 10 09)

pentru țevi de oțel 15 - 564 mm

G1/2"



33078458	448 - 458	18	450	G1/2"	537	483	249	48 x 5,0	M12	12.000	RAL <sup>1</sup>	2
33078509	499 - 509	20	500	G1/2"	588	534	275	48 x 5,0	M12	12.000	RAL <sup>1</sup>	2
33078564	554 - 564	-	-	G1/2"	643	589	302	48 x 5,0	M12	12.000	RAL <sup>1</sup>	2

RAL<sup>1</sup> = testate, calitatea asigurată și monitorizată extern conform RAL-GZ 655/B.

RAL<sup>2</sup> = testate, calitatea asigurată și monitorizată extern conform RAL-GZ 655/B și RAL-GZ 656.

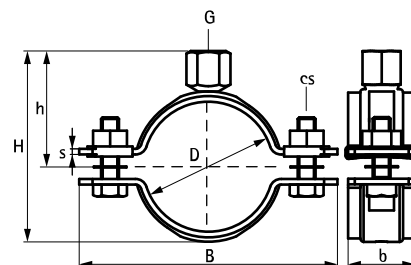
Informații detaliate despre produsele noastre marcate în gama RAL pot fi găsite în descrierea produsului (PDF) pe catalogul nostru on-line.



RAL-GZ 655/B  
Cert.Nr. 2011-13a



RAL-GZ 656  
Cert.Nr. 2011-05



### În combinație cu

Walraven RapidStrut® Sisteme montare console  
Walraven Accesorii fixe  
Walraven Dibluri

### În combinație cu

Walraven Bare filetate

### Produs alternativ

BIS Coliere de sarcină HD1501 (BUP1000)