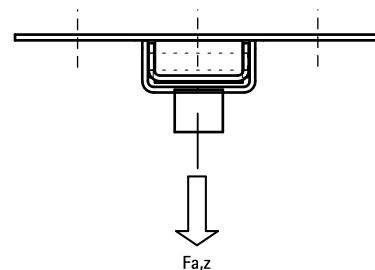


BIS Element de dilatare (BUP1000)

(E 10 35)

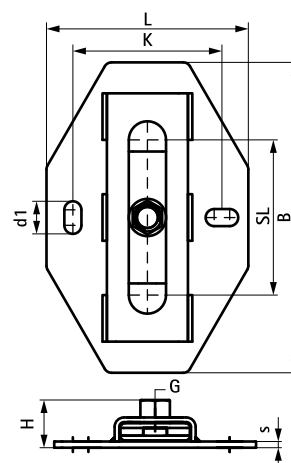
fixare cu ansamble culisante



Caracteristici și beneficii

- conexiune pentru dilatarea țevii
- componente securizate la desfacere
- se fixează direct de structură sau în combinație cu sistemul de console
- potrivit pentru montaj în tavan (suspendate) sau pe pardoseală
- înălțime mică de instalare, folositor în spații înguste
- posibilități de conectare variate, cum ar fi colierele Bifix® G2 sau HD1501
- Material: piesele metalice din oțel; părțile din plastic din POM (Polioximetilen)
- coeficient de frecare $\mu = 0.18$; coeficient de frecare la alunecare $\mu = 0.14$
- Protecția suprafeței:
 - tehnologie BIS UltraProtect® 1000
 - un singur sistem pentru aplicații interioare și exterioare
 - rezistență 1.000 ore la testul cu pulverizare salină cf. DIN EN ISO 9227
- rezistență la temperatură până la +120 °C

Art.Nr.	Model	G	L	B	H	s	d1	k	SL (max.)	F _{a,z} (N)	Amb. 1
6668310	Simplu	M8/10	130 mm	200	30,5	4,0	21 x 11	96	100	3.500	5
6668312	Simplu	M10/12	130 mm	200	32,5	4,0	21 x 11	96	100	4.800	5
6668316	Simplu	M16	130 mm	200	30,5	4,0	21 x 11	96	100	4.800	5



În combinație cu
BIS Tije filetate
WTB1 Șurub de ancorare

Produs alternativ
BIS Ansamblu pentru dilatare (BUP1000)