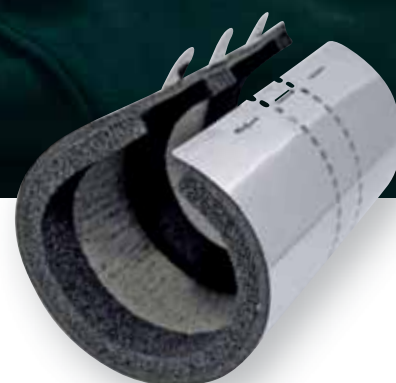


Zapora dla ognia,
dymu i dźwięku

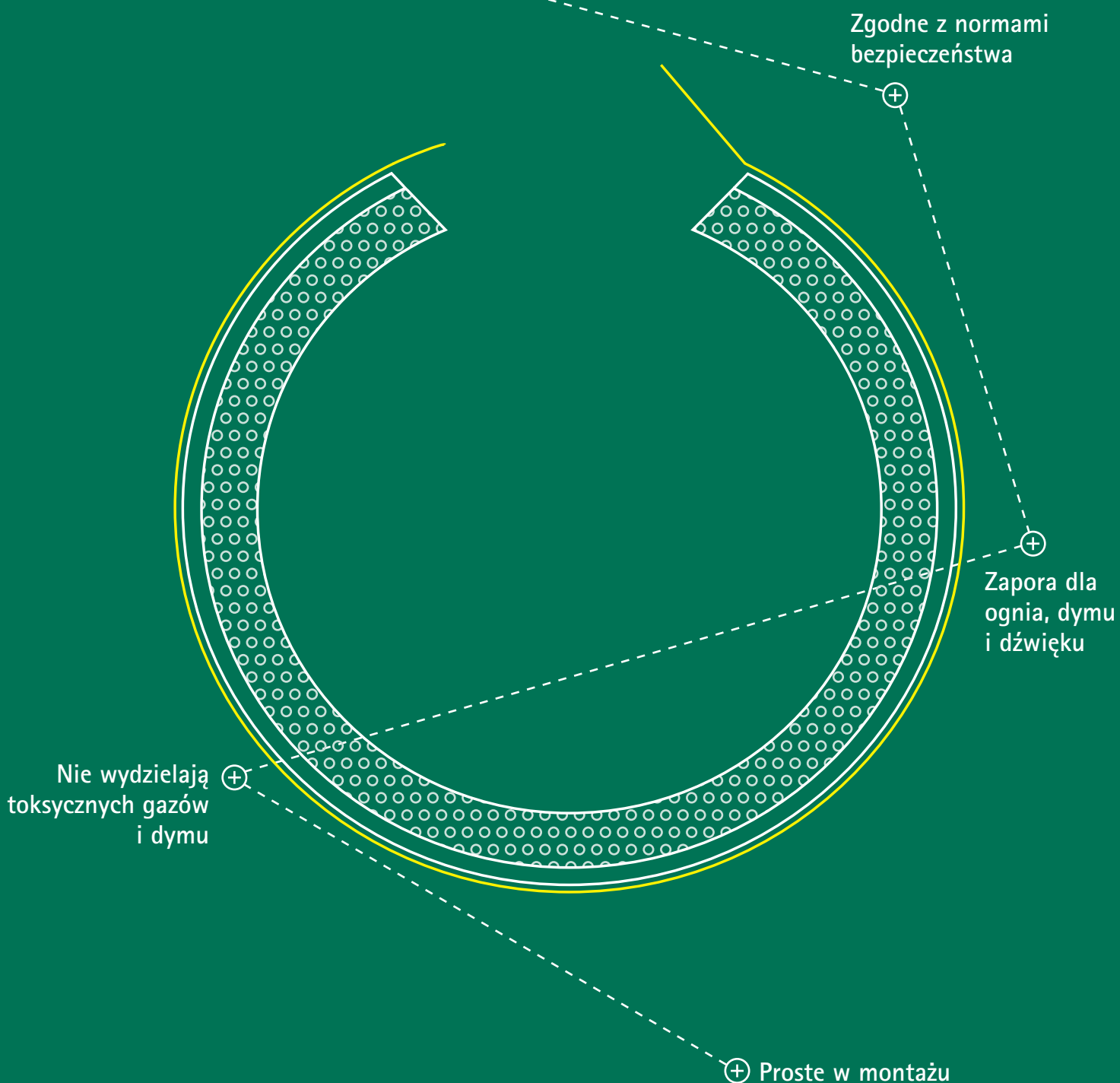


Pacifyre[®] MK II

Kołnierze ogniowe



Pacifyre® MK II



Od samego początku inspirowani do tworzenia sprytnych rozwiązań

Od 1942 roku Walraven zajmuje się produkcją i dystrybucją szerokiej gamy produktów stosowanych przez instalatorów na całym świecie pozwalając na oszczędność czasu i wyższą efektywność podczas montażu. Proste i sprytnie rozwiązania, kompleksowe usługi i wsparcie techniczne. Walraven. The value of smart

Łatwa samodzielna instalacja

Zgodnie ze standardami

Szerokie zastosowania dla poprawy bezpieczeństwa

Pacifyre® MK II to kołnierz ogniowy to jednocześnie przejście pożarowe, które zapewnia ochronę przepustów rur przed ogniem i dymem. W domach, fabrykach, szpitalach, biurach i innych budynkach użyteczności publicznej Pacifyre® MK II jest instalowany wokół rur przechodzących przez ściany i sufity. Pacifyre® MK II Kołnierze ogniowe to przejścia pożarowe spełniające wszystkie normy budowlane.

Dlaczego należy stosować kołnierze ogniowe?

Zgodnie z obowiązującymi przepisami każdy nowy budynek musi być podzielony na strefy pożarowe. Nie zabezpieczone otwory do prowadzenia instalacji mechanicznych i elektrycznych stanowią niebezpieczeństwo dla zabezpieczeń ogniowych ścian, podłóg i sufitów. Dlatego firma Walraven wprowadziła zabezpieczenia ogniowe, które są przeznaczone dla rur z tworzyw sztucznych.

Silna bariera dla ognia

Jak pokazuje wiele wykonanych testów, Pacifyre® MK II Kołnierze ogniowe spełniają wszystkie standardy. Bardzo łatwo można zamontować przejścia pożarowe bez konieczności przechodzenia skomplikowanych szkoleń.

Oszczędności w czasie i kosztach są oczywiste. W skrócie: Pacifyre® MK II Kołnierze ogniowe są produktem innowacyjnym, skutecznym i efektywnym.

Proste i innowacyjne

Dutch Building Prize Jury

Pacifyre® MK II Kołnierze ogniowe zostały przetestowane przez wiele niezależnych europejskich instytucji (zgodnie z EN 1366-3 resp. EN 13501-2). Poniżej rezultaty testów:

Materiał	Rury plastikowe
Ściana z betonu komórkowego	EI 120
Ściana modułowa	EI 120
Strop	EI 120



Odwiedź naszą stronę <https://www.walraven.com/pl/produkty/ochrona-ogniowa/> by uzyskać więcej informacji.



Pacifyre[®] MK II

Korzyści operacyjne

- Przeciwdziałają penetracji ognia
- Przeciwdziałają penetracji dymu
- Zapewniają izolację wibroakustyczną

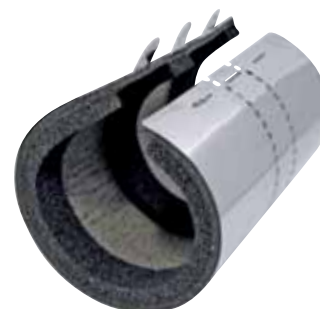
walraven.com/pacifyre

Zapora dla ognia, dymu i dźwięku

Korzyści operacyjne

Pacifyre MK II Kołnierze

- Przeciwdziałają penetracji ognia
- Przeciwdziałają penetracji dymu
- Nie przenoszą dźwięku
- Nie wymagają okresowego serwisu
- Nie blokują rozszerzania i kurczenia się rur
- Nie zawierają niebezpiecznych materiałów
- Nie wydzielają podczas pożaru toksycznych gazów i dymu



Dymoszczelność

Wiele obrażeń powodują także gazy, których wydzielanie się nie jest bezpośrednio wynikiem spalania. Dzięki trzem paskom pianki dymoszczelnej, Pacifyre® MK II stanowi idealną ochronę.

Pacifyre® MK II zapobiega penetracji dymu do innych pomieszczeń w każdej sytuacji!

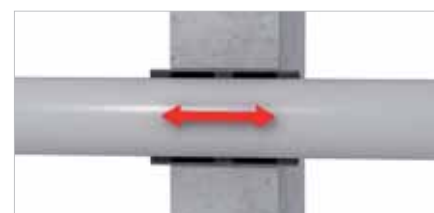


- Idealna ochrona przed dymem

Możliwość pracy rur oraz izolacja akustyczna

Normalnej pracy rurociągu towarzyszą wydłużenia oraz drgania np. wynikające ze zmian temperatury lub ciśnienia medium płynącego w rurach. Jeśli ściany rur bezpośrednio, sztywno przylegają

do ścian budynku generowane są dźwięki. Dzięki paskom pianki Pacifyre® MK II ma możliwość swobodnej pracy a drgania zostają wyizolowane. Pacifyre® MK II zapobiega także przenoszeniu hałasu z jednego pomieszczenia do drugiego.



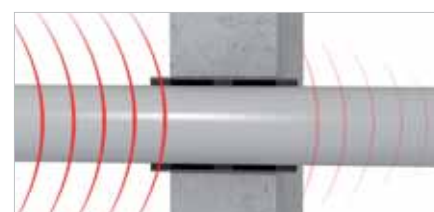
- Możliwość swobodnej pracy rur w ścianie

Możliwości tłumienia dźwięku przez Pacifyre® MK II są dokładnie zbadane i określone przez niezależne instytuty badawcze m.in. w Wielkiej Brytanii i Niemczech.



- Redukcja oddźwięków pochodzących od drgań

Pacifyre® MK II Kołnierze ogniowe są jednymi z niewielu zabezpieczeń pożarowych, które jednocześnie chronią przed rozprzestrzenianiem się ognia, dymu oraz dźwięków!



- Redukcja transmisji hałasu

Pacifyre® MK II Kołnierz ogniowy

Instrukcja montażu

Pacifyre® MK II można zamontować szybko i łatwo bez użycia żadnych dodatkowych materiałów mocujących na rury palne. Do montażu wystarczy tylko jedna para rąk. Wystarczy włożyć jednoczęściowy

kołnierz na rurę, zagiąć paski zamykające i wsunąć go w otwór w ścianie lub stropie. Pozostałą pustą przestrzeń pomiędzy kołnierzem a ścianą lub stropem należy uszczelnić zaprawą cementową lub gipsową

w zależności od materiału, z którego wykonana jest przegroda (ściana lub strop). Obok przejścia pożarowego należy umieścić wypełnioną tabliczkę informacyjną Pacifyre® MK II, i gotowe!



1. Włóż kołnierz na rurę



2. Wsuń paski zamykające w szczeliny



3. Zamknij kołnierz zginając paski



4. Wsuń w przegrodę



5. Wypełnij zaprawą cementową lub gipsową



6. Przymocuj Pacifyre® ID-Tabliczkę (Nr kat. 2149999905)

Prawie w każdej sytuacji



Rury blisko ściany

Pacifyre® MK II jest odpowiedni w większości przypadków, kiedy miejsce w którym należy wykonać zabezpieczenie pożarowe jest trudno dostępne (np. dostęp tylko z jednej strony). Pacifyre® MK II jest także idealny dla rur usytuowanych bardzo blisko ścian lub stropow.



Rury blisko siebie

Zadaniem powłoki ze stali nierdzewnej jest utrzymanie kołnierzy ogniowych Pacifyre® MK II w miejscu. Dzięki specjalnej konstrukcji pasków zamykających, możliwe jest wykonanie przejścia pożarowego na równoległych rurach prowadzonych blisko siebie.



Rury pod kątem

Kołnierze Pacifyre® MK II mogą być stosowane przy poziomych, pionowych oraz pod kątem przejściach rur przez ścianę.

Pacifyre® MK II Kołnierz ogniowy

Prostota montażu

Korzyści instalacyjne

- Proste i łatwe w montażu
- Tylko jeden kołnierz na jedno przejście
- Możliwy montaż na rurach blisko siebie
- Zajmuje niewiele miejsca



1. Przejście bez zabezpieczenia



2. Przejście z wykonanym zabezpieczeniem

Jak działają Pacifyre® MK II Kołnierze ogniowe

Kiedy temperatura osiąga 140 °C kołnierz ogniowy Pacifyre® MK II zaczyna puchnąć. Przy rurach metalowych działanie kołnierza powoduje uszczelnienie

ognioodporne przestrzeni pomiędzy rurą a ścianą. W przypadku rur z tworzyw sztucznych Pacifyre® MK II zabezpiecza otwór w ścianie całkowicie zamykając rurę.

Pacifyre® MK II chroni pomieszczenia przed ogniem i dymem, dając ludziom przebywającym w nich czas na bezpieczną ewakuację.



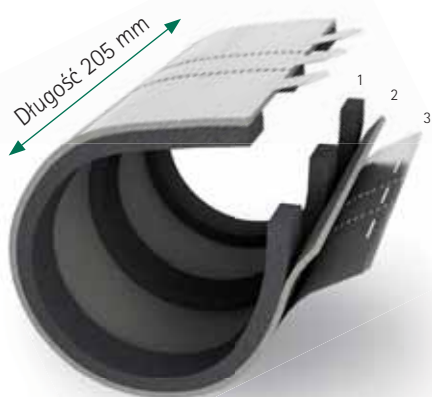
1. Wybuch pożaru przyległym pomieszczeniu



2. Ogień rozprzestrzenia się i uruchamia system alarmowy



3. Pacifyre® MK II zaczyna działać i daje ludziom czas na opuszczenie niebezpiecznych stref



"Po prostu rozwiązanie!"

Opinia Jury Holenderskiej
Nagrody Budowlanej

Budowa

Pacifyre® MK II składają się z:

1. Pasków pianki dymoszczelnej (ochrona przed dymem i izolacja dźwiękowa)
2. Wyłożenie pęczniące (aktywuje się pod wpływem ognia)
3. Powłoka ze stali nierdzewnej zapewniająca prawidłowy rozkład nacisków oraz pełniącą funkcję rury ochronnej



Tabele doboru

Pacifyre® MK II Kołnierze ogniowe są dostępne dla wszystkich typowych rozmiarów, zarówno dla rur z tworzyw sztucznych jak i metalowych. Nietypowe rozmiary dostępne są na zapytanie.

Rury plastikowe

Rura Ø (mm)	Numer kat
15 - 17	215 1 015017
18 - 20	215 1 018020
23 - 28	215 4 024026
29 - 36	215 4 030032
38 - 44	215 4 039041
46 - 52	215 4 048050
48 - 55	215 4 051053
52 - 58	215 4 054056
55 - 61	215 4 057059
61 - 67	215 4 063065
70 - 79	215 4 075077
74 - 82	215 4 078080
86 - 94	215 4 090092
95 - 103	215 4 099101
104 - 113	215 4 108110
120 - 128	215 8 123125
131 - 139	215 8 135137
136 - 144	215 8 138140
155 - 164	215 8 159161
175 - 184	215 8 180182
195 - 204	215 2 198200

Inne rozmiary na życzenie.

Wytyczne wiercenia

Numer kat	Prześwit (mm)					
	FP 430		FP 550		FPM	
	min.	max.	min.	max.	min.	max.
215 1 xxxxxx	25	65	45	125	125	225
215 4 xxxxxx	30	70	50	130	130	230
215 8 xxxxxx	40	80	60	140	140	240
215 2 xxxxxx	50	90	70	150	150	250

Ø wiertła =

Ø rury + 2x grubość izolacji + prześwit* lub

Ø rury + prześwit

*Prześwit = 2x grubość MKII + 2x min/max szerokość spoiny

Dla wierconych otworów - wybierz dostępne wiertło z uwzględnieniem min/max prześwitu z tabeli powyżej.



Pacifyre® MK II

- Łatwa instalacja minimalizuje ryzyko błędu podczas montażu
- Produkt spełnia wymagania dla skomplikowanych

walraven.com/pacifyre

Sprawdź jak możemy Ci pomóc

Czy chciałbyś się dowiedzieć więcej na temat rozwiązania przedstawianego w tej ulotce?
A może możemy pomóc w innych kwestiach związanych z mocowaniem instalacji? Skontaktuj się z nami już teraz!

Polska
Lietuva - Latvija - Eesti

Walraven Sp. z o.o.

ul. Isep 3
31-588 Kraków (PL)
Tel. +48 (0)12 684 00 95
Fax +48 (0)12 684 28 01
info.pl@walraven.com

Walraven Group

Mijdrecht (NL) · Tienen (BE) · Bayreuth (DE) · Banbury (GB) · Malmö (SE) · Grenoble (FR) · Barcelona (ES) · Kraków (PL)
Mladá Boleslav (CZ) · Moscow (RU) · Kyiv (UA) · Danville (US) · Shanghai (CN) · Dubai (AE) · Budapest (HU) · Mumbai (IN)
Singapore (SG) · Burlington (CA)

