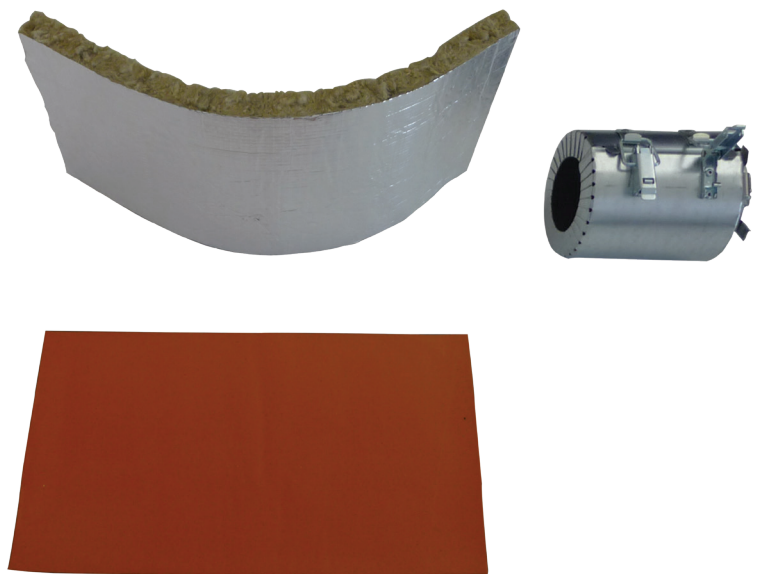


## Technische Information Pacifyre® SML-MI Set



### Montageanleitung

- Abschottung Mischinstallation -

#### Deutschland

Österreich - Schweiz - South East Europe

#### Walraven GmbH

Karl-von-Linde-Str. 22

D-95447 Bayreuth

Tel. +49 (0)921 75 60 0

Fax +49 (0)921 75 60 111

info.de@walraven.com

#### Walraven Group

Mijdrecht (NL) • Tienen (BE) • Bayreuth (DE)

Banbury (GB) • Malmö (SE) • Grenoble (FR)

Barcelona (ES) • Kraków (PL) • Mladá

Boleslav (CZ) • Moscow (RU) • Kyiv (UA)

Detroit (US) • Shanghai (CN) • Dubai (AE)

Budapest (HU) • Mumbai (IN) • Singapore (SG)



## Pacifyre® SML-MI Brandschutz-Set

### Produktbeschreibung

Zur Abschottung von Gussrohren in R 90-Qualität nach DIN 4102-11 **nur in** Massivdecken ( $\geq 150$  mm) mit Brandschutzanforderungen nach MBO bzw. MLAR/LAR/RbALei und R 90-Rohrabschottungen in F 90-Bauteilen.

Das zur **Abschottung von Mischinstallationen** geeignete Pacifyre® SML-MI Brandschutz-Set besteht aus einer intumeszierenden Brandschutzmatte, einer KonFix-Hülse und einer Isoliermatte. Das Pacifyre® SML-MI Brandschutz-Set ist vom Deutschen Institut für Bautechnik (DIBt) zugelassen nach **Z-19.53-2388** und wird von einer MPA fremdüberwacht.



### Technische Daten

- Brandschutzmatte im Bauteil H 245 x B 460 x S 3 mm
- Isoliermatte aus Steinwolle H 250 x B 620 x S 30 mm
- KonFix Hülse mit Brandschutzeinlage für Übergang auf Kunststoffrohre

Außen-Ø KonFix-Hülse (mm)	Länge KonFix-Hülse (mm)	Für Übergang auf Kunststoffrohre	Art.Nr.
104	145	DN 50	2136200050
125	175	DN 70 + DN 80	2136200080
157	175	DN 100	2136200100

### Produkteigenschaften und -vorteile

- Nullabstand zu Abschottungen mit Pacifyre® IWM III Brandschutzbandage und Pacifyre® EFC Brandschutzmanschette sowie zu Metallrohren mit Steinwolle Typ RS 800 ( $\geq 90$  kg/m<sup>3</sup>) und Absperrvorrichtungen nach DIN 18017 (z. B. Wildeboer oder Geba)
- Kabelabschottungen können mit einem Abstand von nur 50 mm installiert werden (von Isolierung bis Kabelaußenkante)
- Keine Schachtverkleidung in Keller- und Haustechnikräumen nötig
- Leichte Verarbeitung und hohe Flexibilität durch selbstklebende Matte: Matte um das Rohr legen, in die Decke schieben, fertig.
- Schallschutzprüfzeugnis (P-BA 108/2008) des IBP (Fraunhofer Inst.).
- Übergang von Guss- auf Kunststoffrohr unterhalb und oberhalb der Decke möglich.
- Übergang auf Kunststoffrohr bis max. 110 mm.
- Formteile und Verbinder im Bauteil sind erlaubt, müssen aber umwickelt werden.
- Möglicher Abzweig im Bauteil 45 Grad.
- Möglicher Abzweig unter- und oberhalb des Bauteils 88 Grad.

### Einsatz- und Anwendungsbereich

#### Zugelassene Rohre bzw. Rohrsysteme:

- Guss-/SML-Rohre bis max. Außen-Ø 135 mm

#### Kombination mit

##### Pacifyre® FPM Brandschutzmörtel

Zum Verschluss von Rest- bzw. Ringspalten.  
Art.Nr. 218 0 015300

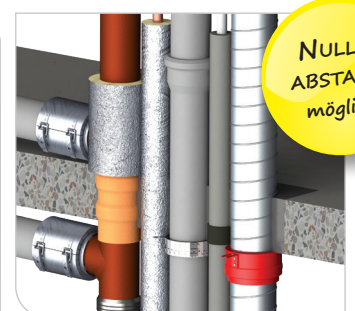
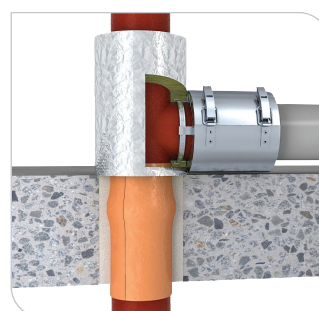


#### Pacifyre® SML-MI Kennzeichnungsschild

Schild zur Kennzeichnung der Abschottung.



Die Abschottung ist kennzeichnungspflichtig!

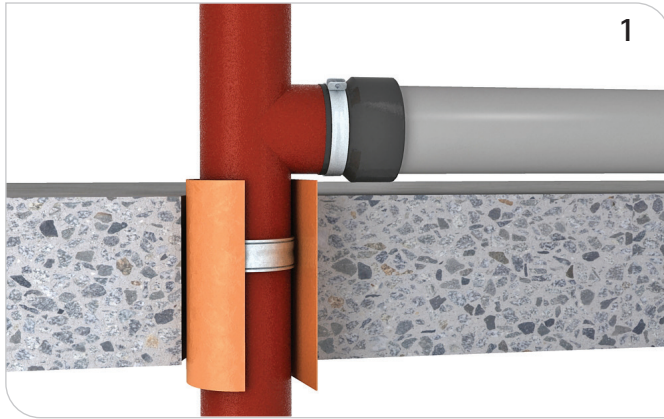


NULL-ABSTAND möglich

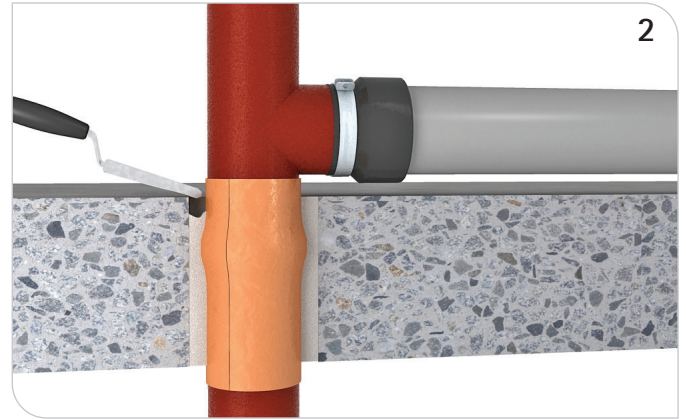


## Pacifyre® SML-MI Brandschutz-Set

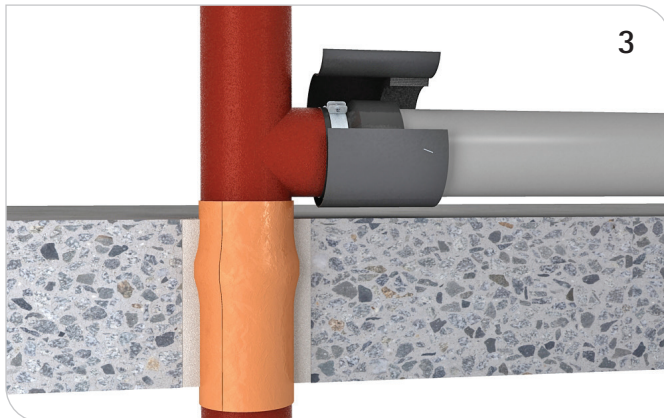
### Montageanleitung



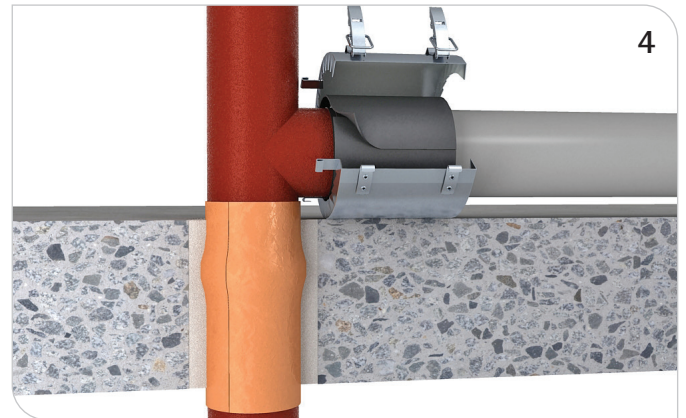
Pacifyre® SML Flex Brandschutzmatte einlagig um das Rohr legen, in das Bauteil schieben und andrücken.



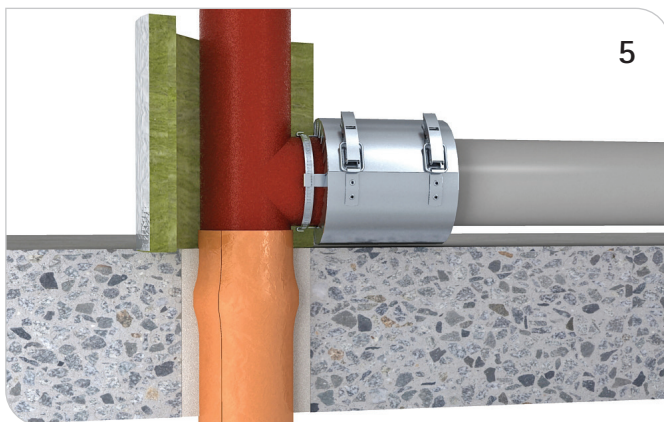
Restöffnungen in der Decke mit Pacifyre® FPM Brandschutzmörtel schließen.



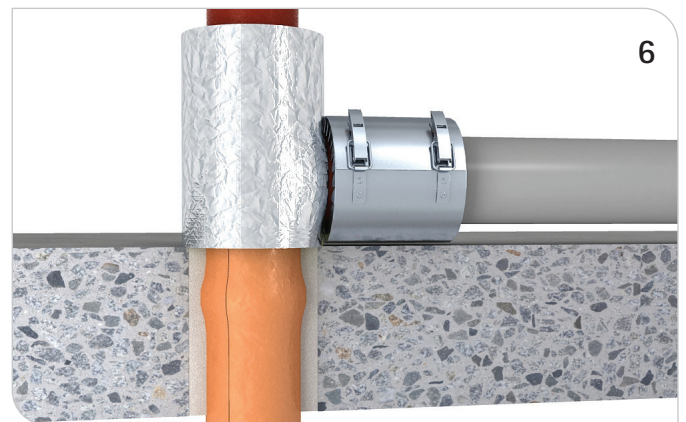
Intumeszierendes Band der Pacifyre® KonFix-Hülse um den Verbinder und das Kunststoffrohr wickeln.



Blechgehäuse der Pacifyre® KonFix-Hülse öffnen, bündig um das Band legen, Laschen schließen und mit dem Metallspannband fest am Rohr fixieren.



Pacifyre® Isoliermatte ( $H \geq 250$  mm) um das Rohr legen und mit Aluband sowie Bindedraht verschließen.



Pacifyre® SML-MI Kennzeichnungsschild anbringen.

**Hinweis:** Die Einbaurichtlinien und Spezifikationen der jeweiligen Verwendbarkeitsnachweise sind zwingend zu beachten!