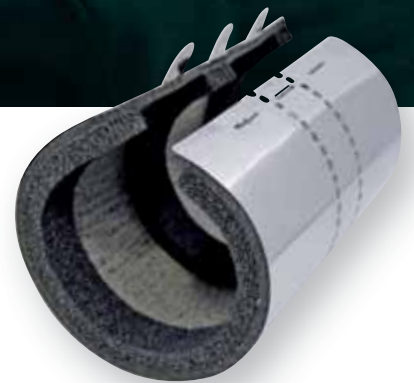


Захист від вогню,  
диму та шуму

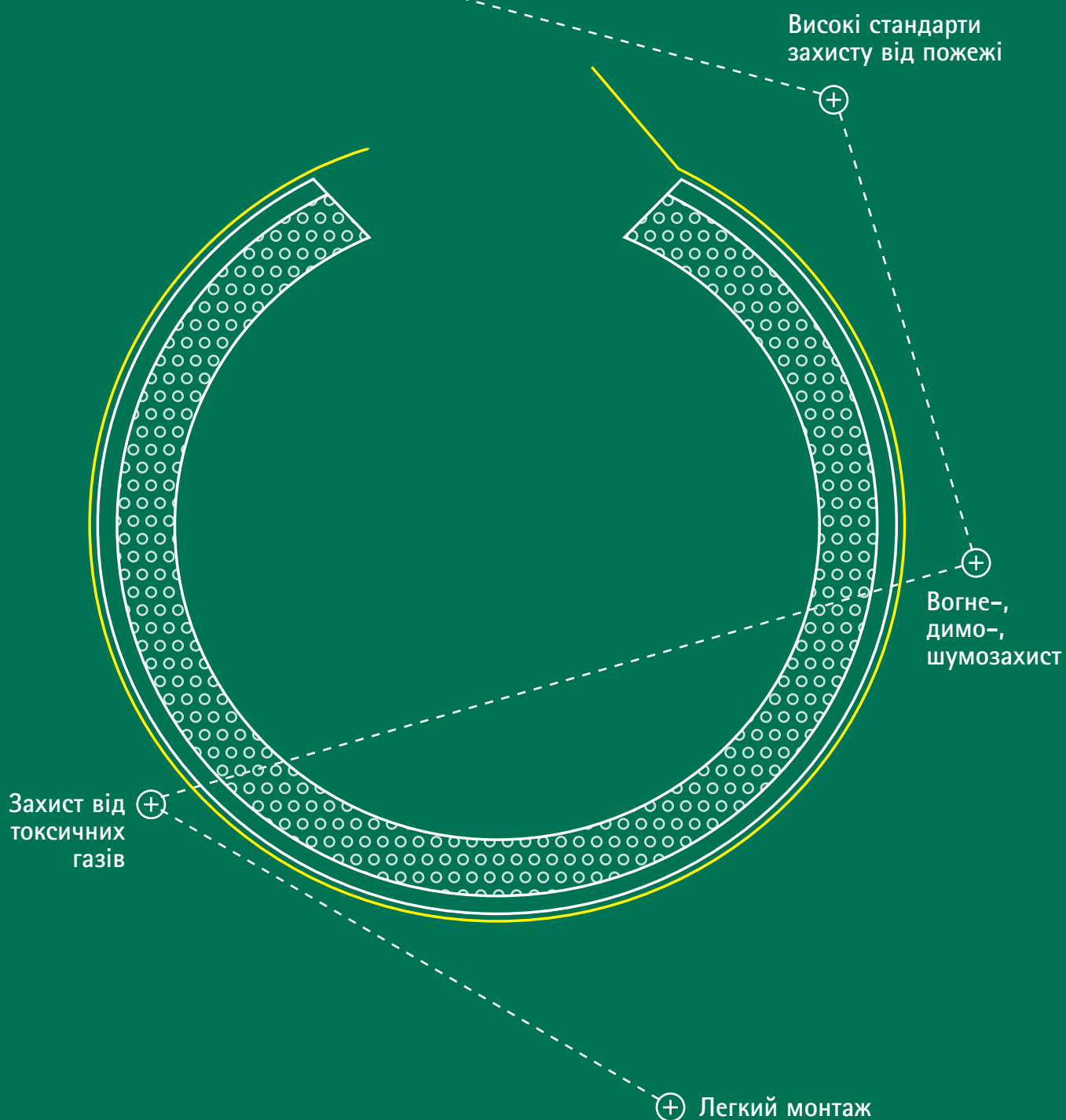


## Pacifyre<sup>®</sup> MK II

Протипожежні гільзи



Pacifyre® MK II



## Натхненні розумними рішеннями зі старту

Walraven – це глобальна компанія в галузі систем кріплень, заснована в 1942 році. Ми завжди прагнемо щоб, з надійними та розумними рішеннями, комплексними послугами та відмінною підтримкою, робота наших клієнтів була набагато простішою і ефективнішою.

Walraven. The value of smart

# Легкий МОНТАЖ

У відповідності до  
вимог пожежної  
безпеки.

## Надійний захист для багатьох рішень

BIS Pacifyre® MK II це односкладова протипожежна гільза, яка перешкоджає проникненню вогню та диму через місця проходу труб в сусідні приміщення. В житлових будинках, фабриках, готелях, офісних спорудах гільзи BIS Pacifyre® MK II встановлюються навколо труб в місцях їх проходу крізь стіни, стелю, несучі стіни та перегородки.

## Коли використовується?

У відповідності до вимог пожежного захисту кожна споруда має бути поділена на ізольовані один від одного пожежні сектори. Незахищені отвори для прокладання труб, кабелів знижують пожежну безпеку в таких приміщеннях. Тому компанія Walraven рекомендує належним чином ізолювати місця проходу інженерних комунікацій крізь стіни та перекриття.

## Відмінний пожежний захист

Гільзи BIS Pacifyre® MK II відповідають суворим стандартам пожежної безпеки. Крім того, вони настільки легкі в установці, що не потребують навчання.

Протипожежні гільзи – інноваційні, ефективні, надійні та економлять час та кошти.

*"Проста та дієва"*

Журі Нідерландської будівельної премії

Гільза BIS Pacifyre® MK II має велику кількість випробувань та сертифікатів в багатьох країнах Європи та за її межами (згідно з EN 1366-3 та EN 13501-2). Підсумкові показники:

| Пожежостійкість          | Сталеві труби | Пластикові труби |
|--------------------------|---------------|------------------|
| Стіни з пористого бетону | EI 240        | EI 120           |
| Перегородки              | EI 120        | EI 120           |
| Стеля                    | EI 240        | EI 120           |



Цей продукт має, крім місцевих сертифікатів, також ETA (№ 20-0732) та UL-eu сертифікат (№01055). Перейдіть на [walraven.com/ua/products/pacifyre-mk-ii-протипожежна-гільза-пластик/](http://walraven.com/ua/products/pacifyre-mk-ii-протипожежна-гільза-пластик/), щоб отримати всю технічну документацію.



A dramatic scene of firefighters at night. The firefighters are silhouetted against a massive fire that fills the sky with thick, billowing white and grey smoke. The ground is wet and reflective, showing the silhouettes of the firefighters and the fire hoses. The overall color palette is dark with a strong teal/cyan tint.

# Переваги:

## Захист від:

- Поширення вогню
- Поширення диму
- Передачі звуку

[walraven.com/pacifyre](http://walraven.com/pacifyre)

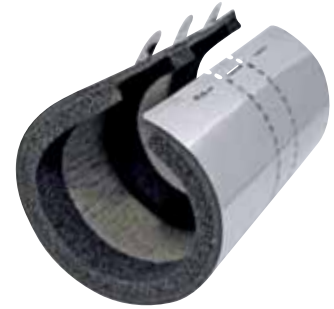


# Захист від вогню, диму та шуму

## Операційні переваги

### Запобігає:

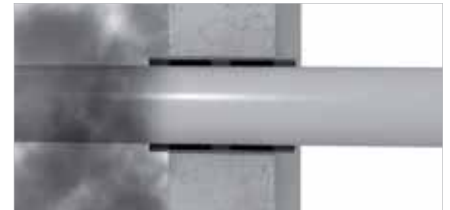
- Поширення вогню
- Поширення диму
- Передачі звуку
- Не потребують технічного обслуговування десятиліттями
- Дозволяють трубам розширюватися та скорочуватися
- Не містять небезпечних матеріалів
- Не виділяють токсичних газів та диму під час контакту з вогнем



### Захист від диму

При горінні у повітря виділяються вуглекислий газ, водяна пара, угарний газ, мікрочастинки, хімікалії та небезпечні гази. Більшість жертв пожежі (прибл. 95%) гинуть не від вогню, а від задухи та отруєння токсичними газами.

Завдяки трьом пінополіуретановим стрічкам протипожежна гільза BIS Pacifyre® МК II не залишає диму жодної можливості проникнути в сусідні приміщення.

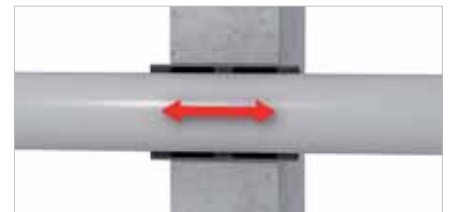


Відмінний захист від диму

### Вільне розширення труб та захист захист від шуму

При нормальній повсякденній експлуатації труби розширюються та скорочуються. Наприклад, через коливання температури, тиску чи рідини. Коли такі труби знаходяться в безпосередньому контакті з конструкцією будівлі, це створює шум. Завдяки трьом пінополіуретановим

стрічкам протипожежна гільза BIS Pacifyre® МК II дозволяє трубам легко розширюватися та скорочуватися. Звуки, що передаються з приміщення в приміщення, та контактний звук поглинається та подавлюється.



Вільне розширення труб

Шумопоглинаючі властивості протипожежних гільз BIS Pacifyre® МК II випробувані незалежними інститутами тестування у Великобританії та Німеччині.



Зменшена контактна шумопередача

### Шумопоглинання металевих труб в перегородках

|                                 |   |
|---------------------------------|---|
| Індекс звукопоглинання (WSRI)   | Rw 49-50  |
| Випробування у відповідності з: | BS 2750, Part 3 (Sound Research Laboratories Ltd UK) SRL Test Report C/98/5L/7424/1 |
| Fraunhofer Інститут             | S9712 - Технічний звіт з контролю звукових властивостей                             |



Зменшена передача звуку в сусідні приміщення

**BIS Pacifyre® МК II Протипожежні гільзи, які не тільки затримують вогонь, а й не пропускають дим та звук!**

# Расifyre® МК II Протипожежна Гільза

## Інструкція з монтажу

Гільза BIS Расifyre® МК II легко та зручно встановлюється без додаткових кріпильних матеріалів. Монтаж робиться однією людиною без будь-яких інструментів.

Гільза обертається навколо труби, вухка просовуються через отвори, та загинаються. Після чого гільза просовується у отвір, а отвір заповнюється

будівельним розчином. Також прикріплюється Ідентифікаційна табличка.



1. Обгорнути трубу



2. Просунути вухка у отвори на гільзі



3. Загнути вухка



4. Просунути гільзу у стіновий отвір



5. Заповнити отвір спеціальною піною чи будівельним розчином



6. Прикріпити BIS Расifyre® Ідентифікаційну табличку (Арт. 214 9 999903)

## Кріплення в різних ситуаціях



### Незначний виступ

Безпроблемний монтаж у важкодоступних місцях (наприклад, коли отвір доступний лише з одного боку).

Протипожежна гільза Расifyre® МК II також може використовуватися коли відстань між стіною або стелею і трубою дуже маленька.



### Мінімальний відступ між трубами

Протипожежна гільза BIS Расifyre® монтується за допомогою загинання вухок, що майже не займають місце в стіні чи перекритті. Це дуже важливо, якщо встановлюються дві труби паралельно. Завдяки цьому труби можуть встановлюватися близько одна від одної.



### Будь-який напрямок труб

Протипожежна гільза BIS Расifyre® може використовуватися при прокладанні труб горизонтально, вертикально чи навіть під кутом!

# Pacifyre® МК II Протипожежна Гільза

## Переваги при монтажі

- Легкий та простий монтаж, без спеціального навчання
- Лише одна гільза на отвір
- Близька відстань до стіни
- Мінімальна відстань між трубами
- Для труб під будь-яким кутом



1. Відкритий отвір (прохід) для труб



2. Ізольований прохід

## Протипожежна гільза BIS Pacifyre® МК II у дії

При зростанні температури вище 140 °С пожежна вкладка, що знаходиться всередині BIS Pacifyre® МК II починає діяти та розширюватися. При ізоляції

сталеві труби пожежна вкладка заповнює простір між трубою та стіною. При ізоляції пластикової труби вкладка заповнює весь отвір, стискаючи трубу повністю. Дим

та вогонь не мають жодної можливості проникнути в сусідні приміщення, а люди мають час дістатися до безпечного місця.



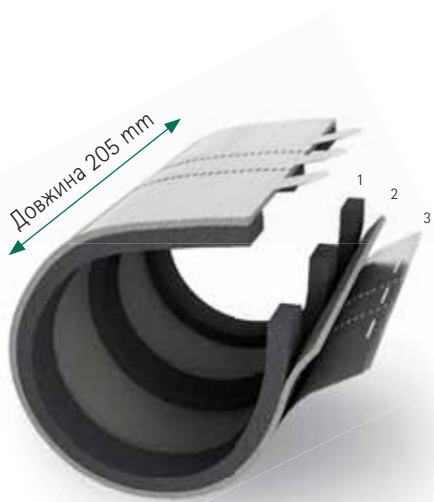
1. В приміщенні починається пожежа



2. Вогонь поширюється та спрацьовує пожежна сигналізація



3. Протипожежні гільзи BIS Pacifyre® МК II перекривають отвори, а люди безпечно залишають приміщення.



### Складові частини

Гільза BIS Pacifyre® МК II складається з:

1. Трьох поліуретанових стрічок (захист від диму та звуку)
2. Протипожежна вкладка (захист під час пожежі)
3. Нержавіючий кожух, як захист від стискання та тривалий термін експлуатації

*"Те, що треба!"*

Журі Нідерландської будівельної премії

# Таблиці підбору

Протипожежні гільзи BIS Pacifyre® МК II доступні для всіх поширених розмірів труб, в тому числі як для ізолюваних пластикових труб так і для сталевих труб (ізолюваних і неізолюваних). Інші розміри за запитом.

## Пластикові труби

| Труба Ø (мм) | Артикул    |
|--------------|------------|
| 15 - 17      | 2151015017 |
| 18 - 20      | 2151018020 |
| 23 - 28      | 2154024026 |
| 29 - 36      | 2154030032 |
| 38 - 44      | 2154039041 |
| 46 - 52      | 2154048050 |
| 48 - 55      | 2154051053 |
| 52 - 58      | 2154054056 |
| 55 - 61      | 2154057059 |
| 61 - 67      | 2154063065 |
| 70 - 79      | 2154075077 |
| 74 - 82      | 2154078080 |
| 86 - 94      | 2154090092 |
| 95 - 103     | 2154099101 |
| 104 - 113    | 2154108110 |
| 120 - 128    | 2158123125 |
| 131 - 139    | 2158135137 |
| 136 - 144    | 2158138140 |
| 155 - 164    | 2158159161 |
| 175 - 184    | 2158180182 |
| 195 - 204    | 2152198200 |

Інші розміри за запитом.

## Допустимі розміри отворів

| Артикул   | Зазор (мм) |      |        |      |      |      |
|-----------|------------|------|--------|------|------|------|
|           | FP 430     |      | FP 550 |      | FPM  |      |
|           | min.       | max. | min.   | max. | min. | max. |
| 2141xxxxx | 25         | 65   | 45     | 125  | 125  | 225  |
| 2151xxxxx | 25         | 65   | 45     | 125  | 125  | 225  |
| 2154xxxxx | 30         | 70   | 50     | 130  | 130  | 230  |
| 2158xxxxx | 40         | 80   | 60     | 140  | 140  | 240  |
| 2152xxxxx | 50         | 90   | 70     | 150  | 150  | 250  |

Ø отвору =

Ø труби + 2 x ізоляція + зазор\* або Ø труби + зазор\*

\*Зазор = 2 x товщини МК II + 2 x

min./max. ширини зазору

Розрахунок розміру монтажного отвору: виберіть розмір протипожежної гільзи з врахуванням допустимого min./макс. розміру зазору.

## Сталеві труби (ізолювані)

| DN  | Труба Ø (мм)  |      | Неізолювані | Товщина ізоляції (мм) |            |            |
|-----|---------------|------|-------------|-----------------------|------------|------------|
|     | Сталь + Нерж. | Мідь |             | 15                    | 20         | 25         |
|     |               |      |             |                       |            |            |
| 10  | 17.2          | 15   | 2141015017  | 2141045047            | 2141054056 | 2141063065 |
| -   | -             | 18   | 2141018020  | 2141048050            | 2141057059 | 2141066068 |
| 15  | 21.3          | 22   | 2141021023  | 2141051053            | 2141060062 | 2141069071 |
| 20  | 26.9          | 28   | 2141027029  | 2141057059            | 2141066068 | 2141075077 |
| 25  | 33.7          | 35   | 2141033035  | 2141063065            | 2141072074 | 2141084086 |
| 32  | 42.4          | 42   | 2141042044  | 2141072074            | 2141081083 | 2141090092 |
| 40  | 48.3          | -    | 2141048050  | 2141078080            | 2141087089 | 2141096098 |
| -   | -             | 54   | 2141054056  | 2141084086            | 2141093095 | 2141102104 |
| 50  | 60.3          | -    | 2141060062  | 2141090092            | 2141099101 | 2141108110 |
| -   | 64.0          | -    | 2141063065  | 2141093095            | 2141102104 | 2141111113 |
| -   | -             | 66   | 2141066068  | 2141096098            | 2141105107 | 2141114116 |
| 65  | 76.1          | 76   | 2141075077  | 2141105107            | 2141114116 | 2141126128 |
| 80  | 88.9          | 89   | 2141087089  | 2141117119            | 2141129131 | 2141138140 |
| -   | -             | 108  | 2141108110  | 2141138140            | 2141147149 | 2141156158 |
| 100 | 114.3         | -    | 2141114116  | 2141144146            | 2141153155 | 2141162164 |
| 125 | 139.7         | -    | 2141138140  | 2141168170            | 2141180182 | 2141189191 |
| 150 | 168.3         | -    | 2141168170  | 2141198200            | 2141207209 | 2141219221 |
| 200 | 219.1         | -    | 2141219221  | 2141249251            | 2141258260 | 2141270272 |
| 250 | 273           | -    | 2141273275  | 2141301303            | 2141313315 | 2141322324 |
| 10  | 17.2          | 15   | 2141015017  | 2141075077            | 2141096098 | 2141114116 |
| -   | -             | 18   | 2141018020  | 2141078080            | 2141096098 | 2141117119 |
| 15  | 21.3          | 22   | 2141021023  | 2141081083            | 2141102104 | 2141120122 |
| 20  | 26.9          | 28   | 2141027029  | 2141087089            | 2141105107 | 2141126128 |
| 25  | 33.7          | 35   | 2141033035  | 2141093095            | 2141114116 | 2141132134 |
| 32  | 42.4          | 42   | 2141042044  | 2141102104            | 2141120122 | 2141141143 |
| 40  | 48.3          | -    | 2141048050  | 2141108110            | 2141126128 | 2141147149 |
| -   | -             | 54   | 2141054056  | 2141114116            | 2141132134 | 2141153155 |
| 50  | 60.3          | -    | 2141060062  | 2141120122            | 2141138140 | 2141159161 |
| -   | 64.0          | -    | 2141063065  | 2141123125            | 2141144146 | 2141162164 |
| -   | -             | 66   | 2141066068  | 2141126128            | 2141144146 | 2141165167 |
| 65  | 76.1          | 76   | 2141075077  | 2141135137            | 2141156158 | 2141177179 |
| 80  | 88.9          | 89   | 2141087089  | 2141147149            | 2141168170 | 2141189191 |
| -   | -             | 108  | 2141108110  | 2141168170            | 2141186188 | 2141207209 |
| 100 | 114.3         | -    | 2141114116  | 2141174176            | 2141192194 | 2141213215 |
| 125 | 139.7         | -    | 2141138140  | 2141198200            | 2141219221 | 2141240242 |
| 150 | 168.3         | -    | 2141168170  | 2141228230            | 2141249251 | 2141267269 |
| 200 | 219.1         | -    | 2141219221  | 2141279281            | 2141298300 | 2141319321 |
| 250 | 273           | -    | 2141273275  | 2141331333            | 2141352354 | 2141373375 |

Інші розміри чи матеріали за запитом. Для гуми або еластомеру зв'яжіться з нами.



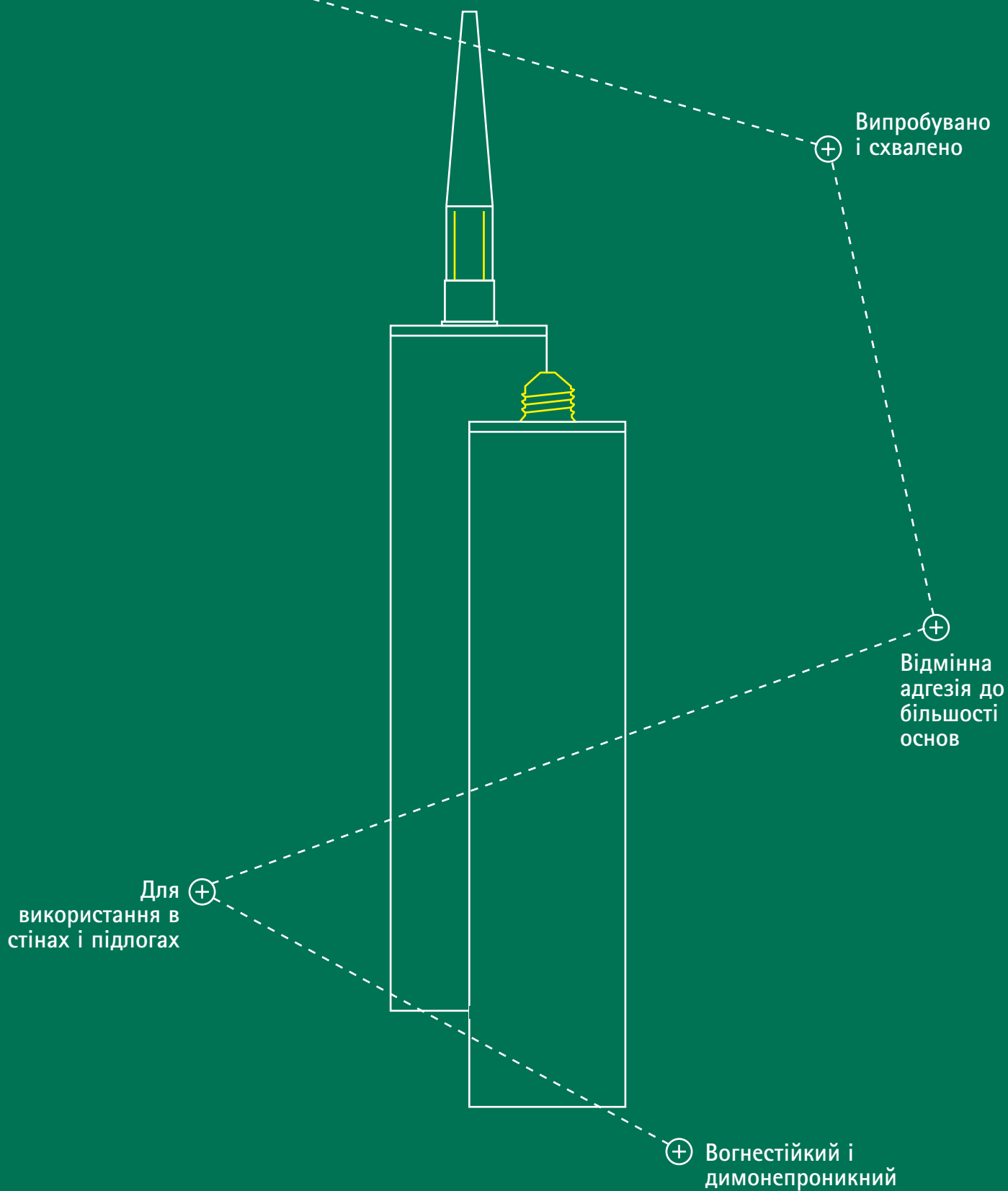


## Pacifyre® МК II

- Легкий та простий монтаж мінімізує ризик неправильної установки
- Перешкоджає поширенню вогню та диму
- Унікальні функції продукту відповідають вимогам складних споруд

[walraven.com/pacifyre](http://walraven.com/pacifyre)

Pacifyre® A i S



# Pacifyre® A і S Протипожежні герметики

Для запобігання поширенню вогню і диму через шви в стінах і підлогах

## Pacifyre® A: акриловий протипожежний герметик

### Переваги і особливості

- Вогнестійкість і димонепроникність до 4 годин
- Підходить для статичних лінійних швів в стінах і підлогах с макс. 10% рух
- Для герметизації кільцевих швів навколо труб, протипожежних гільз і манжет
- Для герметизації тріщин у бетони і гіпсі
- Температура активації  $\geq 120^{\circ}\text{C}$
- Стійкий до температур між  $-20^{\circ}\text{C}$  і  $+80^{\circ}\text{C}$
- Температура нанесення від  $+5^{\circ}\text{C}$  до  $+30^{\circ}\text{C}$
- Рівень викидів у приміщенні А+
- Стійкий колір, водонепроникність та піддається фарбуванню після затвердіння
- Залишається еластичним після затвердіння
- Утворення шкірки за 20 хв.(приблизно)

## Pacifyre® S: силіконовий протипожежний герметик

### Переваги і особливості

- Вогнестійкість та димонепроникність до 4 годин
- Підходить для лінійних з'єднань стін і підлог з макс. 25% рух
- Для герметизації кільцевих швів навколо труб, протипожежних гільз та манжет
- Дуже хороша адгезія до більшості основ
- Твердість по Шору А 16
- Температура нанесення від  $+5^{\circ}\text{C}$  до  $+30^{\circ}\text{C}$
- Рівень викидів у приміщенні А+
- Стійкий до кольору і стійкий до ультрафіолету
- Залишається постійно еластичним після затвердіння
- Формування шкірки 20 хв.(приблизно)
- Швидкість затвердіння 1 мм/24 год
- Клас пожежі В1 (DIN 4102-2)

## Інформація

| Назва  | Арт. №     | ETA         | DoP              | Колір | Об'єм  | Упак. |
|--|------------|-------------|------------------|-------|--------|-------|
| Pacifyre® A Акриловий протипожежний герметик | 2180100010 | ETA 16/1008 | 0749 CPR 16-1008 | Білий | 300 ml | 12    |

| Назва  | Арт. №     | ETA         | DoP              | Колір | Об'єм  | Упак. |
|--|------------|-------------|------------------|-------|--------|-------|
| Pacifyre® S силіконовий протипожежний герметик | 2180100020 | ETA 16/1007 | 0749 CPR 16-1007 | Білий | 300 ml | 12    |

### Pacifyre® A і S Комплексні продукти

- Pacifyre® МК II (215xxxxxxx)
- Pacifyre® EFC (2132100x00)
- Pacifyre® BFC (2133000xxx)
- Pacifyre® Ідентифікаційна табличка (21x99999xx)
- Tangit 2C PP6 Пістолет для піни (2181526)
- WIS Пістолет-дозатор (6099986)

## Легкий монтаж



1. Просуньте гільзу в отвір і відцентруйте її



2. В якості наповнювача використати мін. вату. Заповніть 25 мм по глибині Акриловий або Силіконовий протипожежний герметик



3. Прикріпіть BIS Pacifyre® Ідентифікаційну табличку (Арт.№ 214 9 999903)

Для отримання додаткової інформації див. [walraven.com/pacifyre](http://walraven.com/pacifyre)

## Дізнайтесь про нашу інженерну підтримку

Якщо Ви хочете знати більше про інженерні рішення, описані в цій брошурі, або Вам потрібна підтримка для розробки проектних рішень, зв'яжіться з нами!

### Україна

#### ТОВ Вальравен

вул. Корабельна, 8  
04080, м. Київ (UA)  
Тел./факс +380 44 351 27 47  
info.ua@walraven.com



### Walraven Group

Mijdrecht (NL) · Tienen (BE) · Bayreuth (DE) · Banbury (GB) · Malmö (SE) · Grenoble (FR) · Barcelona (ES) · Kraków (PL)  
Mladá Boleslav (CZ) · Moscow (RU) · Kyiv (UA) · Danville (US) · Shanghai (CN) · Dubai (AE) · Budapest (HU) · Mumbai (IN)  
Singapore (SG) · Burlington (CA)