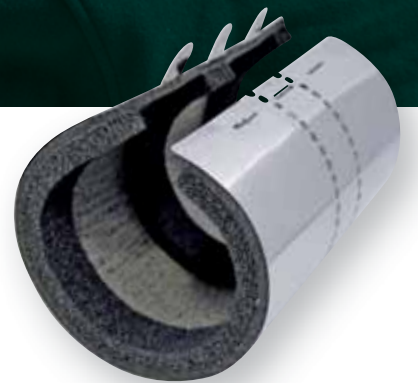


Une barrière contre le  
feu, la fumée et le bruit



## BIS Pacifyre<sup>®</sup> MK II

Manchon coupe-feu



Pacifyre® MK II



Conforme aux normes de sécurité en vigueur



Une barrière contre le feu, la fumée et le bruit



N'émet pas de gaz toxique



Installation facile



## Inspirés par les solutions intelligentes depuis toujours

Walraven se consacre au second-oeuvre du bâtiment depuis sa fondation en 1942. Solutions simples et ingénieuses, services complets et support technique de qualité : nous mettons nos ressources au service de nos clients pour faciliter leur travail.

Walraven. The value of smart

# Simplicité d'installation

Dans le respect de la réglementation.

## La sécurité avant tout

Tous les bâtiments sont équipés de tubes qui passent d'une pièce à une autre au travers des murs, des cloisons et des plafonds. Lors d'un incendie, ces tubes se déforment et se rétractent. Ils laissent dans les passages paroi des espaces vides qui favorisent la propagation rapide du feu et des fumées d'une pièce à l'autre, et dans tout le bâtiment. La réglementation impose aujourd'hui de créer des compartiments étanches au feu et aux fumées, afin que la propagation du feu soit ralentie et que les personnes présentes dans le bâtiment aient le temps d'évacuer les lieux. Le manchon coupe-feu BIS Pacifyre® MKII est spécialement conçu pour permettre de réaliser un compartimentage efficace. Il est constitué d'une mousse qui, lorsqu'elle est soumise à la chaleur d'un incendie, va s'expanser et fermer le passage.

## Quand l'utiliser ?

Le manchon coupe-feu BIS Pacifyre® MKII s'installe autour du tube, dans la cloison ou la dalle. Il convient pour les planchers, les plafonds, les murs pleins et les cloisons légères. Il peut être utilisé dans les immeubles d'habitation, les usines, les hôpitaux et les bureaux.

## Simple et efficace

L'installation du manchon coupe-feu BIS Pacifyre® MKII est très simple : elle ne requiert qu'une seule personne et ne nécessite aucune formation préalable. Le manchon coupe-feu BIS Pacifyre® MKII permet des économies substantielles et un gain de temps non négligeable. Il a prouvé son efficacité : en réagissant à la chaleur, il empêche la propagation des flammes et des fumées toxiques, qui sont la cause principale des décès en cas d'incendie. Hors incendie, il neutralise les bruits des installations.

*C'est un produit innovant, efficace et fiable.*

Prix du jury de la construction des Pays-Bas

Le manchon coupe-feu BIS Pacifyre® MK II a subi une multitude de tests réalisés par des laboratoires indépendants dans plusieurs pays européens, selon les normes EN 1366-3 et EN 13501-2. Voici un aperçu des classements :

	Tube métallique isolé	Tube plastique PVC
Dalle	EI60 (ø 22 à 139 mm)	EI120 (ø 32 à 160)
Cloison	EI60 (ø 22 à 139 mm)	EI120 (ø 32 à 160)



Pour de plus amples informations, veuillez consulter notre site internet [www.walraven.com](http://www.walraven.com).





# Pacifyre<sup>®</sup> MK II

Un produit vraiment performant

Empêche :

- La propagation du feu
- La diffusion de la fumée
- La transmission des bruits

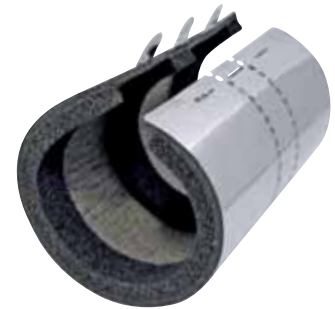
[walraven.com/pacifyre](http://walraven.com/pacifyre)

# Une barrière contre le feu, la fumée et le bruit

## Avantages et caractéristiques

### Empêche:

- Empêche la propagation du feu
- Empêche le passage de la fumée
- Réduit la transmission des bruits
- Reste efficace pendant des décennies sans aucun entretien
- La dilatation et la contraction du tube restent possibles
- Ne contient aucune matière dangereuse
- N'émet ni gaz toxique ni fumée en cas d'incendie



### Étanchéité à la fumée

Un incendie produit du dioxyde de carbone, de la vapeur d'eau, du monoxyde de carbone, des particules, des produits chimiques et des gaz dangereux. Lors d'un incendie, la très grande majorité des victimes (environ 95%) décède par asphyxie, après avoir inhalé les fumées et

les gaz toxiques. Grâce à ses trois bandes en mousse qui s'expansent sous l'effet de la chaleur en cas d'incendie, le BIS Pacifyre® MK II ferme le passage paroi et réalise un joint parfait. Il empêche efficacement les fumées de se propager d'une pièce à l'autre, permettant ainsi aux personnes présentes dans le bâtiment d'évacuer.

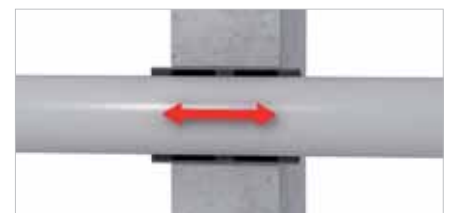


Parfaite étanchéité à la fumée

### Dilatation possible du tube et barrière anti-bruit

En situation normale, les tubes se contractent et se dilatent, sous l'effet des variations de températures et de pression, ou selon les fluides circulant dans les tubes. Si le tube est en contact direct avec

les murs, les cloisons ou les plafonds, ses mouvements occasionnent des bruits. Grâce aux trois bandes en mousse du BIS Pacifyre® MK II, le tube peut se dilater et se contracter librement. La transmission des sons d'une pièce à l'autre et les bruits de frottement sont absorbés et réduits.



Dilatation et contraction possibles

Les propriétés d'atténuation du bruit du BIS Pacifyre® MK II ont été testées par des laboratoires indépendants au Royaume-Uni et en Allemagne :

### Réduction du bruit sur un tube métallique dans une paroi modulaire

Index de réduction mesurée du bruit	Rw 49-50
Test suivant :	BS 2750, Partie 3 (Sound Research Laboratories Ltd UK) SRL Rapport de test C/98/5L/7424/1
Institut Fraunhofer	S9712 - Commentaire technique sur la performance de contrôle du bruit



Réduction des bruits de contact



Réduction de la transmission du bruit

Le BIS Pacifyre® MK II est un produit exceptionnel : il est non seulement résistant au feu, mais également étanche à la fumée, et il offre une protection efficace contre le bruit !

# Simplicité d'installation

## Instruction d'installation

Le manchon coupe-feu BIS Pacifyre® MK II se monte simplement et facilement sans utilisation d'éléments de fixation particuliers. Une seule personne suffit pour toute l'installation. Il n'est pas nécessaire d'avoir

suivi une formation spécifique. Après avoir enveloppé le manchon autour du tube, repliez les languettes de fermeture et serrez-les. Puis faites glisser le manchon dans l'épaisseur de la paroi. Rebouchez

ensuite l'espace entre la paroi et le manchon coupe-feu avec de la mousse ou du mortier coupe-feu. Remplissez la carte d'identification BIS Pacifyre® et affichez-la à proximité du passage paroi. Et le tour est joué !



1. Enveloppez le manchon autour du tube



2. Positionnez les languettes



3. Repliez et serrez les languettes de fermeture



4. Faites glisser le manchon dans l'épaisseur de la paroi et centrez-le



5. Colmatez l'espace entre le manchon et la paroi à l'aide de mousse ou de mortier



6. Remplissez la carte d'identification et affichez-la (code article 214 9 999904)

## A l'aise dans les situations difficiles !



### Distance minimale

Les endroits difficiles d'accès (par exemple un passage paroi qui n'est accessible que d'un seul côté) ne sont plus un problème ; ils peuvent être aussi équipés. Le BIS Pacifyre® MK II peut également être utilisé quand la distance entre le tube et le mur ou le plafond est minimale.



### Espacement réduit

Le manchon coupe-feu BIS Pacifyre® MK II est maintenu en place par ses languettes de fermeture sans que celles-ci ne créent de surépaisseur, ce qui représente un avantage lorsque des tubes sont installés en parallèle. Grâce à son design compact, l'écartement entre les tubes peut être très réduit.



### Dans tous les sens !

Le BIS Pacifyre® MK II Manchon coupe-feu peut être installé sur un tube monté horizontalement, verticalement et même en biais !

# Simplicité d'installation

## Avantages de l'installation

- Simple et facile à installer, sans formation spécifique
- Un seul manchon par passage paroi
- Distance au mur minimale
- Installation avec espacement réduit possible
- Pour les tubes verticaux, horizontaux, en biais !



1. Passage ouvert



2. Passage colmaté

## Le manchon coupe-feu BIS Pacifyre® MK II en action

A une température supérieure à 140 °C, l'agent intumescent contenu dans le BIS Pacifyre® MK II commence à gonfler. Dans le cas d'une tuyauterie métallique avec ou sans isolant, le manchon coupe-feu

colmate l'espace entre le tube et la paroi. Dans le cas d'une tuyauterie synthétique, le manchon coupe-feu BIS Pacifyre® MK II colmate le passage de paroi en écrasant complètement le tube.

Ni la fumée ni les flammes ne peuvent se propager aux pièces voisines. Le manchon coupe-feu BIS Pacifyre® MK II protège les personnes présentes et leur permet d'avoir le temps de se mettre en lieu sûr.



1. Début d'incendie dans un compartiment



2. L'incendie est détecté et les personnes sont averties



3. Le manchon coupe-feu BIS Pacifyre® MK II entre en action et les personnes ont le temps d'évacuer



*"Tout simplement LA solution !"*

Prix du Jury de la Construction des Pays-Bas

### Composition

Le manchon BIS Pacifyre® MK II est composé :

1. de trois bandes en mousse (empêchent la propagation de la fumée et du bruit)
2. d'une couche intumescente (réagit et bloque la progression du feu)
3. d'une feuille en acier inoxydable pour la fermeture et la protection

# Tableaux des références

Le manchon coupe-feu BIS Pacifyre® MK II existe pour tous les diamètres courants de tubes plastiques non-isolés et pour les tubes métalliques isolés ou non-isolés.

## Tubes plastiques

Ø du tube (mm)	Code article
15 - 17	2151015017
18 - 20	2151018020
23 - 28	2154024026
29 - 36	2154030032
38 - 44	2154039041
46 - 52	2154048050
48 - 55	2154051053
52 - 58	2154054056
55 - 61	2154057059
61 - 67	2154063065
70 - 79	2154075077
74 - 82	2154078080
86 - 94	2154090092
95 - 103	2154099101
104 - 113	2154108110
120 - 128	2158123125
131 - 139	2158135137
136 - 144	2158138140
155 - 164	2158159161
175 - 184	2158180182
195 - 204	2152198200

Autres dimensions sur demande.

## Diamètres de perçage

Code art.	Réserve (mm)					
	FP 430		FP 550		FPM	
	min.	max.	min.	max.	min.	max.
2141xxxxx	25	65	45	125	125	225
2151xxxxx	25	65	45	125	125	225
2154xxxxx	30	70	50	130	130	230
2158xxxxx	40	80	60	140	140	240
2152xxxxx	50	90	70	150	150	250

Diamètre de perçage =  
diamètre du tube + 2 x isolation + réserve\*  
ou diamètre du tube + réserve\*  
\*Réserve = 2x épaisseur MKII + 2x épaisseur joint min/max

Choisissez un diamètre de perçage dans la fourchette entre réserve minimum et réserve maximum.

## Tubes métalliques isolés et non isolés

DN	Ø du tube (mm)		Sans isolant	Avec isolant - épaisseur en mm		
	Acier + Inox	Cuivre		15	20	25
	10	17,2	15	2141015017	2141045047	2141054056
-	-	18	2141018020	2141048050	2141057059	2141066068
15	21,3	22	2141021023	2141051053	2141060062	2141069071
20	26,9	28	2141027029	2141057059	2141066068	2141075077
25	33,7	35	2141033035	2141063065	2141072074	2141084086
32	42,4	42	2141042044	2141072074	2141081083	2141090092
40	48,3	-	2141048050	2141078080	2141087089	2141096098
-	-	54	2141054056	2141084086	2141093095	2141102104
50	60,3	-	2141060062	2141090092	2141099101	2141108110
-	64,0	-	2141063065	2141093095	2141102104	2141111113
-	-	66	2141066068	2141096098	2141105107	2141114116
65	76,1	76	2141075077	2141105107	2141114116	2141126128
80	88,9	89	2141087089	2141117119	2141129131	2141138140
-	-	108	2141108110	2141138140	2141147149	2141156158
100	114,3	-	2141114116	2141144146	2141153155	2141162164
125	139,7	-	2141138140	2141168170	2141180182	2141189191
150	168,3	-	2141168170	2141198200	2141207209	2141219221
200	219,1	-	2141219221	2141249251	2141258260	2141270272
250	273	-	2141273275	2141301303	2141313315	2141322324
				30	40	50
10	17,2	15	2141015017	2141075077	2141096098	2141114116
-	-	18	2141018020	2141078080	2141096098	2141117119
15	21,3	22	2141021023	2141081083	2141102104	2141120122
20	26,9	28	2141027029	2141087089	2141105107	2141126128
25	33,7	35	2141033035	2141093095	2141114116	2141132134
32	42,4	42	2141042044	2141102104	2141120122	2141141143
40	48,3	-	2141048050	2141108110	2141126128	2141147149
-	-	54	2141054056	2141114116	2141132134	2141153155
50	60,3	-	2141060062	2141120122	2141138140	2141159161
-	64,0	-	2141063065	2141123125	2141144146	2141162164
-	-	66	2141066068	2141126128	2141144146	2141165167
65	76,1	76	2141075077	2141135137	2141156158	2141177179
80	88,9	89	2141087089	2141147149	2141168170	2141189191
-	-	108	2141108110	2141168170	2141186188	2141207209
100	114,3	-	2141114116	2141174176	2141192194	2141213215
125	139,7	-	2141138140	2141198200	2141219221	2141240242
150	168,3	-	2141168170	2141228230	2141249251	2141267269
200	219,1	-	2141219221	2141279281	2141298300	2141319321
250	273	-	2141273275	2141331333	2141352354	2141373375

Autres dimensions sur demande. Pour caoutchouc ou élastomère, merci de nous contacter.





## Pacifyre® MK II

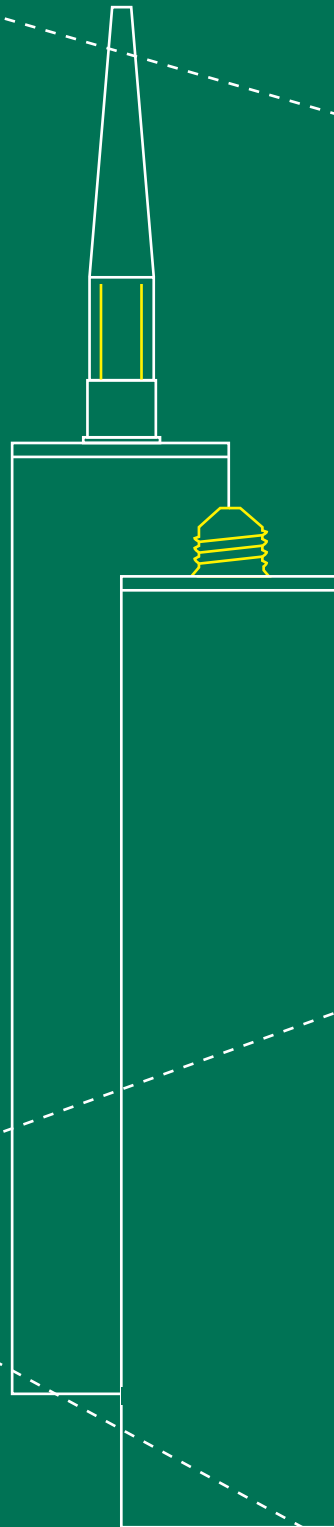
- Facile à installer, même sans formation préalable
- Pour les chantiers en neuf ou en rénovation
- Un seul produit pour de nombreuses applications

[walraven.com/pacifyre](http://walraven.com/pacifyre)

Pacifyre® A et S



Testés et  
certifiés



Excellente  
adhérence sur  
la plupart des  
matériaux

Pour utilisation  
dans les murs et  
les plafonds



Résistants au feu  
et étanches aux  
fumées

# Pacifyre® A et S

Les mastics coupe-feu Pacifyre® empêchent la propagation du feu et des fumées à travers les ouvertures dans les murs et les plafonds.

## Pacifyre® A: Mastic coupe-feu Acrylique

### Caractéristiques produit

- Résiste au feu et reste étanche aux fumées jusqu'à 4 heures (EI30 à EI240 selon configurations : nous consulter)
- Pour la réalisation de joints linéaires statiques résistants au feu dans les murs et les plafonds, avec un mouvement jusqu'à 10% maximum
- Pour le remplissage des réservations autour des tubes, des manchons, des bandes et des colliers coupe-feu
- Pour le remplissage des fissures dans le béton et le plâtre
- Excellente adhérence à de nombreux matériaux poreux
- Température d'activation  $\geq 120^{\circ}\text{C}$
- Résistance à la température : de  $-20^{\circ}\text{C}$  à  $+80^{\circ}\text{C}$
- Température d'application : de  $+5^{\circ}\text{C}$  à  $+30^{\circ}\text{C}$
- Niveau d'émissions en intérieur : A+
- Couleur inaltérable, imperméable à l'eau et recouvrable après durcissement
- Conserve son élasticité après durcissement
- Pélliculation : environ 20 minutes
- Retrait : environ 15% (DIN 52451)

## Pacifyre® S: Mastic coupe-feu Silicone

### Caractéristiques produit

- Résiste au feu et reste étanche aux fumées jusqu'à 4 heures (EI30 à EI240 selon configurations : nous consulter)
- Pour la réalisation de joints linéaires résistants au feu dans les murs et les plafonds, avec un mouvement jusqu'à 25% maximum
- Pour le remplissage des réservations autour des tubes, des manchons, des bandes et des colliers coupe-feu
- Très bonne adhérence à la plupart des matériaux
- Dureté 16 Shore A
- Résistance à la température : de  $-10^{\circ}\text{C}$  à  $+140^{\circ}\text{C}$
- Température d'application : de  $+5^{\circ}\text{C}$  à  $+30^{\circ}\text{C}$
- Niveau d'émissions en intérieur : A+
- Couleur inaltérable et résistante aux UV
- Conserve son élasticité après durcissement
- Pélliculation : environ 20 minutes
- Taux de durcissement : 1mm/24h
- Classe feu B1 (DIN 4102-2)

### Informations techniques

Produit	Code article	ETA	DdP	Couleur	Cont.	Cond.
Pacifyre® A Mastic coupe-feu Acrylique	2180100010	ETA 16/1008	0749 CPR 16-1008	Blanc	300 ml	12
Produit	Code article	ETA	DdP	Couleur	Cont.	Cond.
Pacifyre® S Mastic coupe-feu Silicone	2180100020	ETA 16/1007	0749 CPR 16-1007	Blanc	300 ml	12

### Pacifyre® A et S Produits complémentaires

- Pacifyre® MK II (215xxxxxx)
- Pacifyre® EFC (2132100x00)
- Pacifyre® BFC (2133000xxx)
- Pacifyre® Carte d'identification (21x99999xx)
- WIS Pistolet (6099986)

### Installation facile



1. Faites glisser le manchon dans la traversée et centrez-le



2. Ajoutez de la laine minérale pour colmater et finissez de remplir la réservation avec le mastic coupe-feu, sur une profondeur de 25 mm.



3. Installez une carte d'identification Pacifyre® (code article 214 9 999904)

Pour toute information complémentaire, consultez notre site [walraven.com/pacifyre](http://walraven.com/pacifyre)

## Nous pouvons vous apporter notre aide !

Vous souhaitez en savoir plus à propos d'une solution proposée dans cette brochure ?  
Vous aimeriez être conseillé pour la réalisation de votre installation ? Contactez-nous dès aujourd'hui !

### France

**Walraven France EURL**  
20 rue des Grands Champs  
38360 Sassenage  
Tél. +33 (0)4 76 04 10 70  
info.fr@walraven.com

### België / Belgique

Luxemburg / Grand-Duché de Luxembourg

**Walraven BVBA**  
Ambachtenlaan 30  
3300 Tienen (BE)  
Tel. +32 (0)16 82 20 40  
Fax +32 (0)16 82 01 86  
info.be@walraven.com



### Walraven Group

Mijdrecht (NL) · Tienen (BE) · Bayreuth (DE) · Banbury (GB) · Malmö (SE) · Grenoble (FR) · Barcelona (ES) · Kraków (PL)  
Mladá Boleslav (CZ) · Moscow (RU) · Kyiv (UA) · Detroit (US) · Shanghai (CN) · Dubai (AE) · Budapest (HU) · Mumbai (IN)  
Singapore (SG)