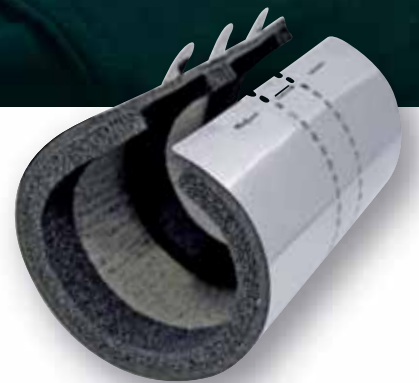


Une barrière contre le feu, la fumée
et une isolation phonique

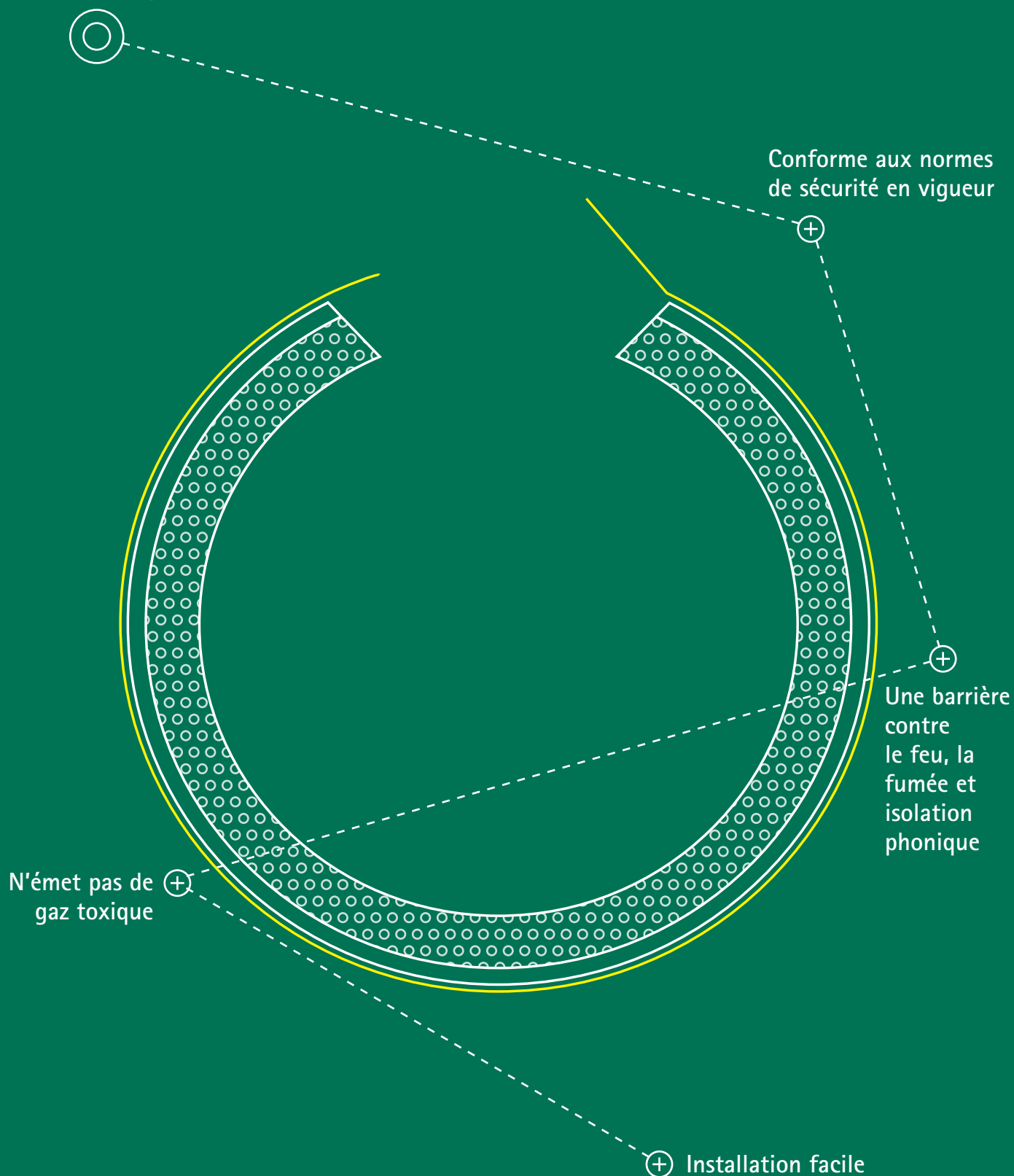


Walraven Pacifyre® MK II

Manchon coupe-feu



Walraven Pacifyre® MK II



Inspirés par les solutions bien pensées depuis toujours

Walraven est une entreprise mondialement active dans l'industrie de l'installation, fondée en 1942. Solutions simples et ingénieuses, services complets et support technique de qualité : nous mettons nos ressources au service de nos clients pour faciliter leur travail.

Walraven. The value of smart

Simplicité d'installation

Dans le respect de la réglementation.

Testé dans de multiples situations

Le Walraven Pacifyre® MK II est un manchon coupe-feu à un seul composant avec lequel vous pouvez réaliser un passage pour les tuyaux étanche au feu et aux fumées. Il convient pour les planchers, les plafonds, les murs pleins et les cloisons légères. Il peut être utilisé dans les immeubles d'habitation, les usines, les hôpitaux et les bureaux. Le Walraven Pacifyre® MKII est spécialement conçu pour permettre de réaliser un compartimentage efficace selon les réglementations en matière de construction.

Quand l'utiliser?

Conformément aux règles de construction pour la protection contre les incendies, chaque bâtiment doit être divisé en compartiments étanches au feu. Les passages non protégés pour les installations mécaniques et électriques (tubes et câbles) compromettent la résistance au feu des murs, planchers et plafonds d'un tel compartiment étanche au feu. Par conséquent, Walraven conseille de colmater les ouvertures non protégées de manière appropriée.

Forte résistance au feu

Tous les tests de résistance au feu ont montré que le Walraven Pacifyre® MK II est conforme à toutes les exigences. Vous pouvez effectuer un passage résistant au feu de manière très simple et fiable, sans aucune formation.

Les économies de temps et d'argent sont claires. En résumé, le manchon coupe-feu Walraven Pacifyre® MK II est un produit innovant, efficace et fiable.

Simple et innovant

Prix du jury de la construction des Pays-Bas

Le manchon coupe-feu Walraven Pacifyre® MK II a subi une multitude de tests réalisés par des laboratoires indépendants dans plusieurs pays européens, selon les normes EN 1366-3 et EN 13501-2. Voici un aperçu des classements:

Résistance au feu	Tubes métalliques	Tubes synthétiques
Mur en béton cellulaire	EI 240	EI 120
Mur modulaire	EI 120	EI 120
Plafonds	EI 240	EI 120



Ce produit possède, en plus de nombreux certificats locaux, un ETA (no. 20-0732) et un certificat UL-eu (n° 01055). Visitez walraven.com/pacifyre pour tous les documents techniques.

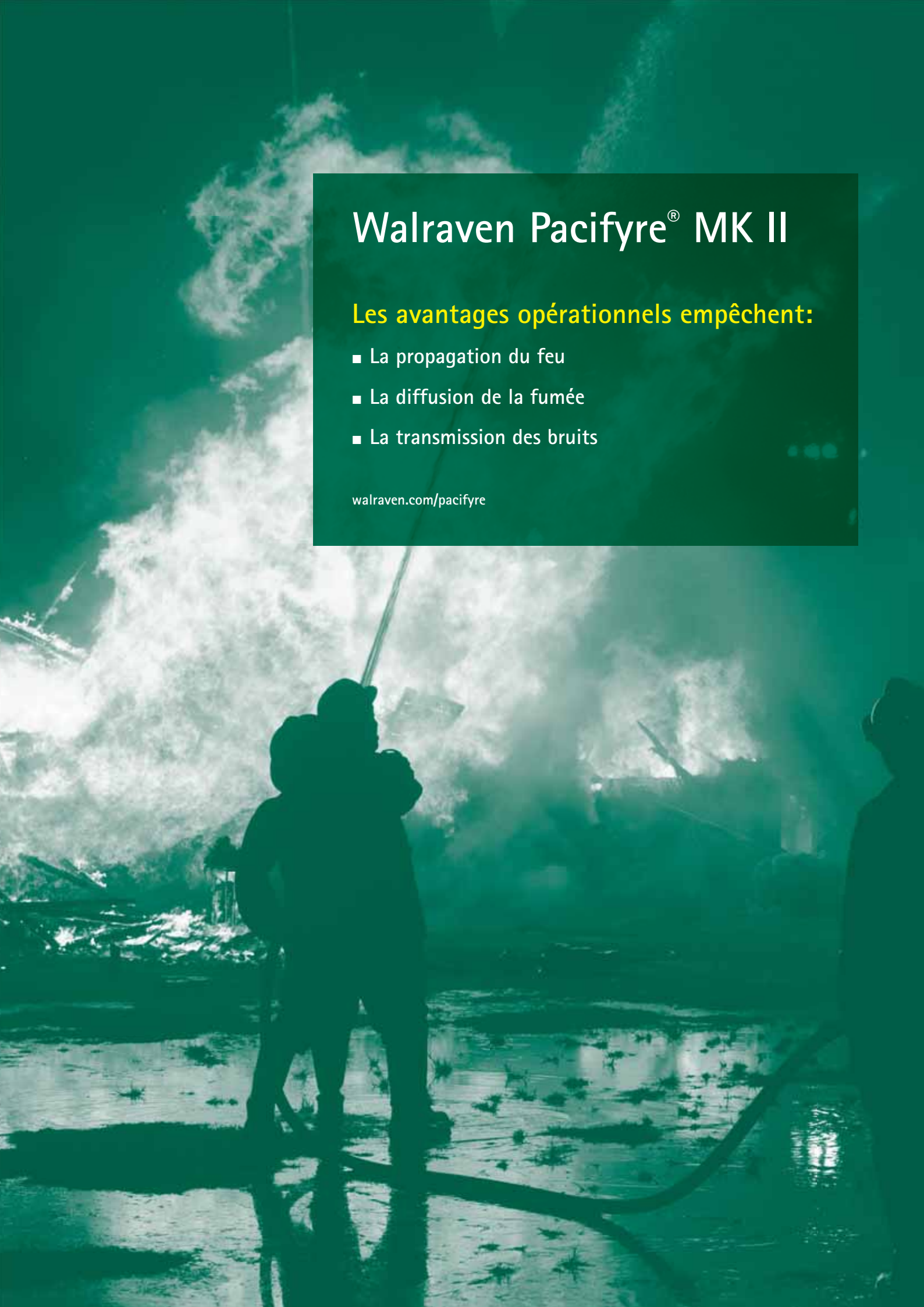


Walraven Pacifyre® MK II

Les avantages opérationnels empêchent:

- La propagation du feu
- La diffusion de la fumée
- La transmission des bruits

walraven.com/pacifyre

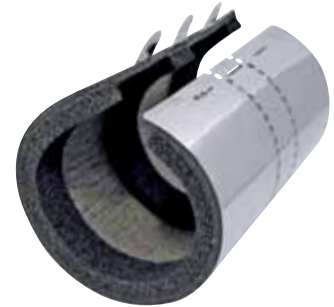


Barrière contre le feu, la fumée et isolation phonique

Avantages opérationnels

Empêche :

- La propagation du feu
- La diffusion de la fumée
- La transmission des bruits
- Reste opérationnel pendant des décennies sans entretien
- La dilatation et la contraction du tuyau reste possible
- Ne contient pas de matériaux dangereux
- N'émet pas de gaz toxiques ou de fumée en cas d'incendie



Étanchéité à la fumée

Un incendie produit du dioxyde de carbone, de la vapeur d'eau, du monoxyde de carbone, des particules, des produits chimiques et des gaz dangereux. Lors d'un incendie, la très grande majorité des victimes (environ 95%) décède par asphyxie, après avoir inhalé les

fumées et les gaz toxiques. Grâce à ses trois bandes de mousse, le manchon coupe-feu Walraven Pacifyre® MK II est parfaitement étanche. De plus, à basse température, il ne laisse aucune chance à la fumée de pénétrer dans d'autres zones, quelle que soit la situation.

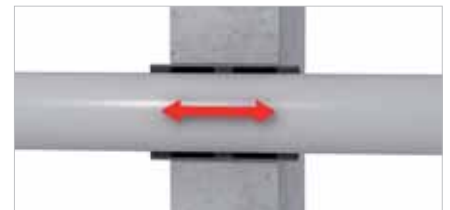


Parfaite étanchéité à la fumée

Dilatation possible du tube et barrière anti-bruit

En situation normale, les tubes se contractent et se dilatent, sous l'effet des variations de températures et de pression, ou selon les fluides circulant dans les tubes. Si le tube est en contact direct avec le bâtiment, ses mouvements occasionnent

des bruits. Grâce aux trois bandes en mousse du Walraven Pacifyre® MK II, le tube peut se dilater et se contracter librement. La transmission des sons d'une pièce à l'autre et les bruits de frottement sont absorbés et réduits.



Dilatation et contraction possibles

Les propriétés d'atténuation du bruit du Walraven Pacifyre® MK II ont été testées par des laboratoires indépendants au Royaume-Uni et en Allemagne.



Réduction des bruits de contact

Réduction du bruit sur un tube métallique dans une paroi modulaire

Index de réduction mesurée du bruit	Rw 49-50
Test suivant	BS 2750, Partie 3 (Sound Research Laboratories Ltd UK) SRL Rapport de test /98/5L/7424/1
Institut Fraunhofer	S9712 - S9712 - Commentaire technique sur la performance de contrôle du bruit



Réduction de la transmission du bruit

Le manchon coupe-feu Walraven Pacifyre® MK II est un des seuls coupe-feu qui, en plus d'être résistant au feu, offre également une bonne étanchéité à la fumée et une protection efficace contre le bruit !

Walraven Pacifyre® MK II Manchon coupe-feu

Instruction d'installation

Le manchon coupe-feu Walraven Pacifyre® MK II se monte simplement et facilement sans utilisation d'éléments de fixation particuliers. Une seule personne suffit pour toute l'installation.

Après avoir enveloppé le manchon autour du tube, repliez les languettes de fermeture et serrez-les. Puis faites glisser le manchon dans l'épaisseur de la paroi. Rebouchez ensuite l'espace entre la paroi et le manchon

coupe-feu avec l'enduit acrylique, la mousse ou du mortier coupe-feu. Remplissez la carte d'identification Walraven Pacifyre® et affichez-la à proximité du passage paroi. Et le tour est joué !



1. Enveloppez le manchon autour du tube



2. Positionnez les languettes



3. Repliez et serrez les languettes de fermeture



4. Faites glisser le manchon dans l'épaisseur de la paroi et centrez-le



5. Colmatez l'espace entre le manchon et la paroi à l'aide d'enduit acrylique, de mousse ou de mortier



6. Carte d'identification Walraven Pacifyre® (Code article 2159999907)

Pour quasiment toutes les situations



Distance minimale

Les endroits difficiles d'accès (par exemple un passage paroi qui n'est accessible que d'un seul côté) ne sont plus un problème. Le manchon coupe-feu Walraven Pacifyre® MK II peut également être utilisé quand la distance entre le tube et le mur ou le plafond est minimale.



Espacement réduit

Le manchon coupe-feu Walraven Pacifyre® MK II est maintenu en place par ses languettes de fermeture sans que celles-ci ne créent de surépaisseur, ce qui représente un avantage lorsque des tubes sont installés en parallèle. Grâce à son design compact, l'écartement entre les tubes peut être très réduit.



Dans tous les sens

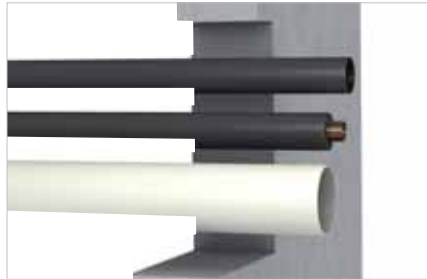
Le manchon coupe-feu Walraven Pacifyre® MK II peut être installé sur un tube monté horizontalement, verticalement et même en biais !

Walraven Pacifyre® MK II Manchon coupe-feu

Simplicité d'installation

Avantages de l'installation

- Simple et facile à installer, sans formation spécifique
- Un seul manchon par passage paroi
- Distance au mur minimale
- Installation avec espacement réduit possible
- Pour les tubes dans toutes les directions



1. Passage ouvert



2. Passage colmaté

Le manchon coupe-feu Walraven Pacifyre® MK II en action

A une température supérieure à 140°C, l'agent intumescent contenu dans le Walraven Pacifyre® MK II commence à gonfler. Dans le cas d'une tuyauterie métallique avec ou sans isolant, le manchon

coupe-feu colmate l'espace entre le tube et la paroi. Dans le cas d'une tuyauterie synthétique, le manchon coupe-feu Walraven Pacifyre® MK II colmate le passage de paroi en écrasant complètement le tube.

Ni la fumée ni les flammes ne peuvent se propager aux pièces voisines. Le manchon coupe-feu Walraven Pacifyre® MK II protège les personnes présentes et leur permet d'avoir le temps de se mettre en lieu sûr.



1. Début d'incendie dans un compartiment



2. L'incendie est détecté et les personnes sont averties



3. Le manchon coupe-feu Walraven Pacifyre® MK II entre en action et les personnes ont le temps d'évacuer



"Tout simplement LA solution !"

Prix du Jury de la Construction des Pays-Bas

Composition

Le manchon Walraven Pacifyre® MK II est composé:

1. de trois bandes en mousse (empêchent la propagation de la fumée et du bruit)
2. d'une couche intumescente (réagit et bloque la progression du feu)
3. d'une feuille en acier inoxydable pour la fermeture et la protection

Tableaux des références

Le manchon coupe-feu Walraven Pacifyre® MK II existe pour tous les diamètres courants de tubes synthétiques non-isolés et pour les tubes métalliques isolés ou non-isolés. D'autres dimensions sont disponibles sur demande.

Tubes synthétiques

Ø du tube (mm)	Code article
15 - 17	2151015017
18 - 20	2151018020
23 - 28	2154024026
29 - 36	2154030032
38 - 44	2154039041
46 - 52	2154048050
48 - 55	2154051053
52 - 58	2154054056
55 - 61	2154057059
61 - 67	2154063065
70 - 79	2154075077
74 - 82	2154078080
86 - 94	2154090092
95 - 103	2154099101
104 - 113	2154108110
120 - 128	2158123125
131 - 139	2158135137
136 - 144	2158138140
155 - 164	2158159161
175 - 184	2158180182
195 - 204	2152198200

Autres dimensions sur demande.

Diamètres de perçage

Code art.	Réserve (mm)					
	FP 430		FP 550		FPM	
	min.	max.	min.	max.	min.	max.
2141xxxxxx	25	65	45	125	125	225
2151xxxxxx	25	65	45	125	125	225
2154xxxxxx	30	70	50	130	130	230
2158xxxxxx	40	80	60	140	140	240
2152xxxxxx	50	90	70	150	150	250

Diamètre de perçage =
diamètre du tube + 2 x isolation + réserve*
ou diamètre du tube + réserve*

* Réserve = 2x épaisseur MKII + 2x épaisseur joint min/max

Choisissez un diamètre de perçage dans la fourchette entre réserve minimum et réserve maximum.

Tubes métalliques isolés et non isolés

DN	Ø du tube (mm)		Sans isolant	Avec isolant - épaisseur en mm		
	Acier + Inox	Cuivre		15	20	25
	10	17.2	15	2141015017	2141045047	2141054056
-	-	18	2141018020	2141048050	2141057059	2141066068
15	21.3	22	2141021023	2141051053	2141060062	2141069071
20	26.9	28	2141027029	2141057059	2141066068	2141075077
25	33.7	35	2141033035	2141063065	2141072074	2141084086
32	42.4	42	2141042044	2141072074	2141081083	2141090092
40	48.3	-	2141048050	2141078080	2141087089	2141096098
-	-	54	2141054056	2141084086	2141093095	2141102104
50	60.3	-	2141060062	2141090092	2141099101	2141108110
-	64.0	-	2141063065	2141093095	2141102104	2141111113
-	-	66	2141066068	2141096098	2141105107	2141114116
65	76.1	76	2141075077	2141105107	2141114116	2141126128
80	88.9	89	2141087089	2141117119	2141129131	2141138140
-	-	108	2141108110	2141138140	2141147149	2141156158
100	114.3	-	2141114116	2141144146	2141153155	2141162164
125	139.7	-	2141138140	2141168170	2141180182	2141189191
150	168.3	-	2141168170	2141198200	2141207209	2141219221
200	219.1	-	2141219221	2141249251	2141258260	2141270272
250	273	-	2141273275	2141301303	2141313315	2141322324
				30	40	50
10	17.2	15	2141015017	2141075077	2141096098	2141114116
-	-	18	2141018020	2141078080	2141096098	2141117119
15	21.3	22	2141021023	2141081083	2141102104	2141120122
20	26.9	28	2141027029	2141087089	2141105107	2141126128
25	33.7	35	2141033035	2141093095	2141114116	2141132134
32	42.4	42	2141042044	2141102104	2141120122	2141141143
40	48.3	-	2141048050	2141108110	2141126128	2141147149
-	-	54	2141054056	2141114116	2141132134	2141153155
50	60.3	-	2141060062	2141120122	2141138140	2141159161
-	64.0	-	2141063065	2141123125	2141144146	2141162164
-	-	66	2141066068	2141126128	2141144146	2141165167
65	76.1	76	2141075077	2141135137	2141156158	2141177179
80	88.9	89	2141087089	2141147149	2141168170	2141189191
-	-	108	2141108110	2141168170	2141186188	2141207209
100	114.3	-	2141114116	2141174176	2141192194	2141213215
125	139.7	-	2141138140	2141198200	2141219221	2141240242
150	168.3	-	2141168170	2141228230	2141249251	2141267269
200	219.1	-	2141219221	2141279281	2141298300	2141319321
250	273	-	2141273275	2141331333	2141352354	2141373375

Autres dimensions sur demande. Pour caoutchouc ou élastomère, merci de nous contacter.

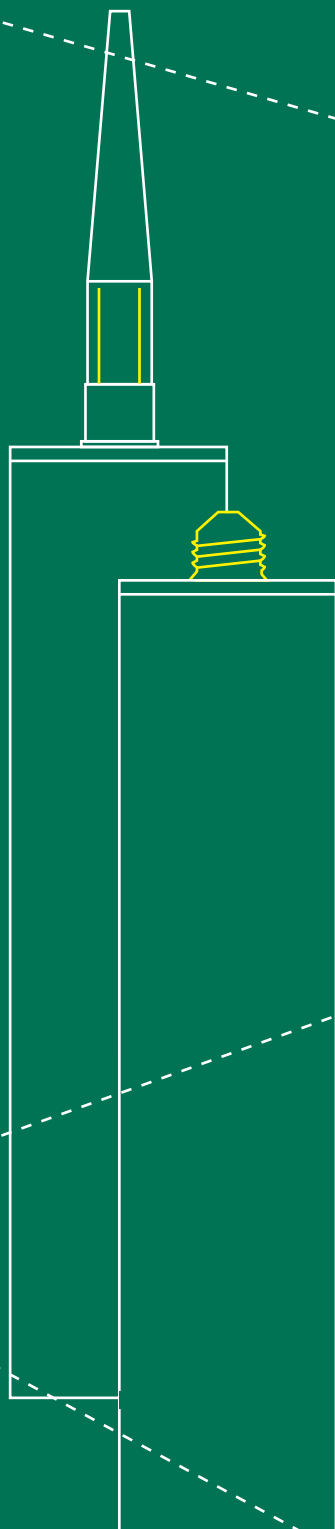


Walraven Pacifyre® MK II

- Facile à installer afin de minimiser le risque de mauvaise installation
- Convient pour les rénovations et les réparations coupe-feu
- Caractéristique de produit unique afin de s'adapter à des constructions plus complexes

walraven.com/pacifyre

Walraven Pacifyre® A et H



Testés et certifiés



Excellente adhérence sur la plupart des matériaux

Pour utilisation dans les murs et les plafonds



Resistants au feu et étanches aux fumées

Enduits coupe-feu Walraven Pacifyre® A et H

Afin d'empêcher la propagation du feu et des fumées à travers les ouvertures dans les murs et les plafonds.

Walraven Pacifyre® A: Enduit Acrylique coupe-feu

Avantages et caractéristiques

- Résiste au feu et reste étanche aux fumées jusqu'à 4 heures
- Pour la réalisation de joints linéaires statiques résistants au feu dans les murs et les plafonds, avec un mouvement jusqu'à 10% maximum
- Pour le remplissage des réservations autour des tubes, des manchons, des bandes et des colliers coupe-feu
- Pour le remplissage des fissures dans le béton et le plâtre
- Excellente adhérence à de nombreux matériaux poreux
- Température d'activation $\geq 120^{\circ}\text{C}$
- Résistance à la température: de -20°C à $+80^{\circ}\text{C}$
- Température d'application: de $+5^{\circ}\text{C}$ à $+30^{\circ}\text{C}$
- Niveau d'émissions en intérieur: A+
- Couleur inaltérable, imperméable à l'eau et recouvrable après durcissement
- Conserve son élasticité après durcissement
- Pélliculation: environ 20 minutes
- Retrait: environ 15% (DIN 52451)

Walraven Pacifyre® H: Enduit Hybride coupe-feu

Avantages et caractéristiques

- Jusqu'à EI 240 pour les joints linéaires et joints de pénétration
- Adapté pour les joints linéaires dans les murs et plafond avec max. 25% de mouvement
- Pour remplir les joints autour des tuyaux, colliers coupe-feu et manchon coupe-feu
- Très bonne adhérence sur la plupart des surfaces
- Facile à appliquer
- Ne déteint pas, résistant aux UV et peut être peint après durcissement
- Reste élastique en permanence après durcissement
- Sec après env. 20 min.
- Niveau d'émission intérieure A +
- Pas de formation de cloques en cas de conditions climatiques chaudes ou humides.
- Taux de durcissement 2mm/24h
- Dureté: 33 +/- 5 shore A
- Résiste à des températures pouvant aller de -10°C jusqu'à $+90^{\circ}\text{C}$
- Température d'application: $+1^{\circ}\text{C}$ jusqu'à $+30^{\circ}\text{C}$
- Marquage CE
- Testé et approuvé selon EN 1366-4 et EN 1366-3
- Fire class E (EN 13501-1)
- Pour plus d'informations, veuillez-vous reporter à la déclaration de performance / ETA, www.walraven.com/pacifyre

Informations techniques

Produit	Code article	ETA	DdP	Cond.	Pack 1
Walraven Pacifyre® A Enduit Acrylique coupe-feu	2180100010	ETA 16/1008 ETA 22/037	0749 CPR 16-1008/ 22-0037	300 ml	12

Produit	Code article	ETA	DdP	Cond.	Pack 1
Walraven Pacifyre® H Enduit Hybride coupe-feu	2180100030	ETA 16/1009	0749 CPR 16-1009	290 ml	12

Walraven Pacifyre® A and H Produits complémentaires

- Walraven Pacifyre® MK II (215xxxxxx)
- Walraven Pacifyre® EFC (2132100x00)
- Walraven Pacifyre® BFC (2133000xxx)
- Walraven Pacifyre® Carte d'identification (21x99999xx)
- Tangit 2C PP6 Pistolet (2181526)
- WIS Pistolet (6099986)

Installation facile



1. Faites glisser le manchon dans la traversée et centrez-le



2. Ajoutez de la laine minérale pour colmater et finissez de remplir la réservation avec l'enduit coupe-feu Acrylique ou Silicone, sur une profondeur de 25 mm.



3. Installez une carte d'identification Walraven Pacifyre® (code article 215999907)

Pour plus de renseignements, voir walraven.com/pacifyre

Nous pouvons vous apporter notre aide !

Vous souhaitez en savoir plus à propos d'une solution proposée dans cette brochure ?

Vous aimeriez être conseillé pour la réalisation de votre installation ?

Contactez-nous dès aujourd'hui !

Walraven Pacfyre® MK II (FR-BE) - 10/2023 - pdf - Sous réserve de modifications
* Les informations techniques contenues dans ce document n'engagent pas la responsabilité du fabricant et ne représentent pas les caractéristiques garanties des produits. Elles sont sujettes à modification. Merci de consulter nos Conditions Générales de Vente. Informations complémentaires sur simple demande. Il est de la responsabilité du concepteur de l'installation de choisir des produits adaptés à l'usage souhaité et de s'assurer que les capacités des produits ne sont pas dépassées. Les instructions de montage doivent toujours être lues et suivies.

België / Belgique

Luxemburg / Grand-Duché de Luxembourg

Walraven BV

Ambachtenlaan 30
3300 Tienen (BE)
Tel. +32 16 82 20 40
Fax +32 16 82 01 86
info.be@walraven.com



Walraven Group

Mijdrecht (NL) · Tienen (BE) · Bayreuth (DE) · Banbury (GB) · Malmö (SE) · Grenoble (FR) · Barcelona (ES) · Milan (IT)
Kraków (PL) · Mladá Boleslav (CZ) · Kyiv (UA) · Danville (US) · Shanghai (CN) · Dubai (AE) · Budapest (HU) · Mumbai (IN)
Singapore (SG) · Burlington (CA) · Athens (GR)