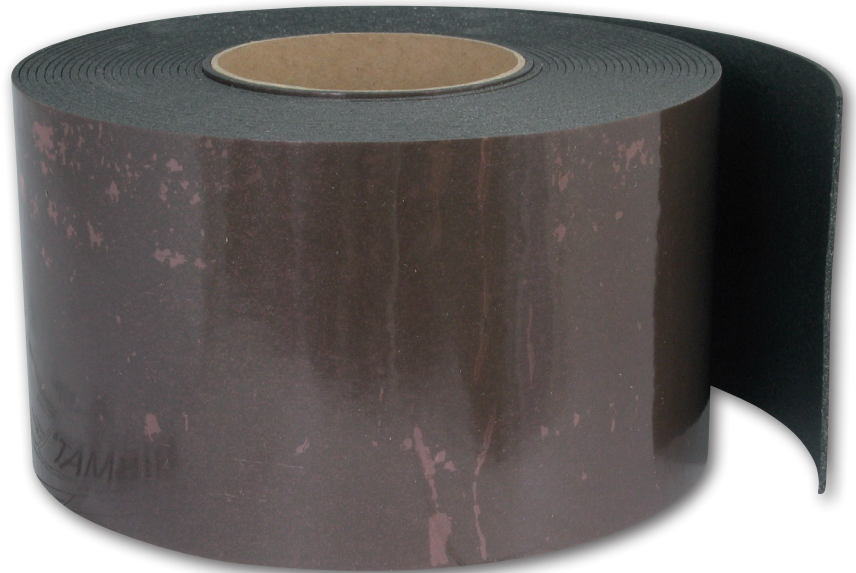


Technische Information Pacifyre[®] M Rohrummantelung



Montageanleitung

- Abschottung nicht brennbarer gedämmter Rohre -

Deutschland
Österreich - Schweiz - South East Europe

Walraven GmbH
Karl-von-Linde-Str. 22
D-95447 Bayreuth
Tel. +49 (0)921 75 60 0
Fax +49 (0)921 75 60 111
info.de@walraven.com

Walraven Group

Mijdrecht (NL) • Tienen (BE) • Bayreuth (DE)
Banbury (GB) • Malmö (SE) • Grenoble (FR)
Barcelona (ES) • Kraków (PL) • Mladá
Boleslav (CZ) • Moscow (RU) • Kyiv (UA)
Detroit (US) • Shanghai (CN) • Dubai (AE)
Budapest (HU)

Pacifyre® M Rohrummantelung

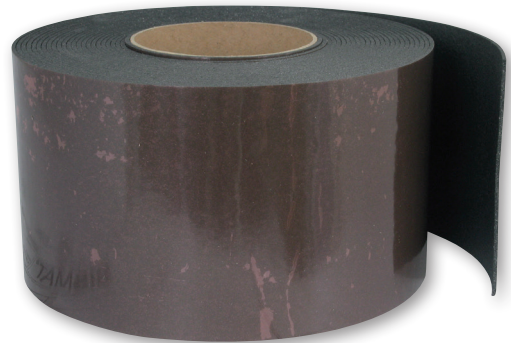
Produktbeschreibung

Zur Abschottung gedämmter, nicht brennbarer Rohre in R90-Qualität nach DIN 4102-11 bzw. EI 90/120 gemäß EN 13501 in Wänden (Massivwände ≥ 150 mm oder leichte Trennwände ≥ 100 mm) und Decken (≥ 150 mm) mit Brandschutzanforderungen nach MBO bzw. MLAR/LAR/RbALei. Die Pacifyre® M Rohrummantelung ist von der Materialprüfanstalt für das Bauwesen (MPA) Braunschweig geprüft nach P-3155/0966-MPA BS und wird fremdüberwacht.

Österreich: Klassifizierungsbericht 210006105-1

Technische Daten

- Rollenabmessung 5.000 x 100 x 1,5 mm
Art.Nr. 2136100050
- Rollenabmessung 10.000 x 100 x 1,5 mm
Art.Nr. 2136100100
- Auf gesamter Länge selbstklebend



Einsatz- und Anwendungsbereich

Zugelassene Rohre bzw. Rohrsysteme:

- Nicht brennbare Rohre aus
 - Stahl bis max. Außen-Ø 244 mm
(in Decke bis Außen-Ø 88,9 mm)
 - Edelstahl bis max. Außen-Ø 244 mm
(in Decke bis Außen-Ø 88,9 mm)
 - Guss-/SML bis max. Außen-Ø 244 mm
(in Decke bis Außen-Ø 88,9 mm)
 - Kupfer bis max. Außen-Ø 88,9 mm

Zugelassene Dämmungen bis 100 mm Stärke:

- Synthetikautschukdämmung
- Mineralfaser- oder Glaswolldämmung
(Schmelzpunkt ≥ 500 °C und Rohdichte ≥ 30 kg/m³)

Wir empfehlen die Abschottung zu kennzeichnen!

Produkteigenschaften und -vorteile

- Nullabstand zwischen baugleichen Produkten und zu verschiedenen Fremdlösungen gem. Z-19.17-2131 möglich (Details siehe S. 21).
- Kein Werkzeug und kein Bohren erforderlich
- Nur eine Rolle für viele Abschottungen
- Leichte und effiziente Verarbeitung:
Band um die Dämmung legen (Lagenanzahl beachten!), in das Bauteil schieben, fertig!
- Geringer Platzbedarf durch geringe Anzahl an Lagen. Somit optimal für schwer zugängliche Bereiche
- Leichte Anwendung und hohe Flexibilität durch selbstklebendes Band
- Für den Einbau in Feuchträumen geeignet
- Kein Verschnitt, da freie Dimensionsanpassung möglich
- Streckenisolierung möglich
- Das Band muss aus dem Bauteil ragen:
 - Bei Massivbauteilen beidseitig 25 mm
 - Bei leichten Trennwänden beidseitig 50 mm
- Anzahl der Lagen bei:
 - Nicht brennbarer Dämmung : 1 Lage
 - Brennbarer Dämmung : 2 Lagen (ab Rohr-Ø $\geq 88,9$ mm a. A.)
 - Sonderanwendungen : siehe abP



Pacifyre® M Rohrummantelung

Anwendungs- und Verbrauchstabelle für Kupfer- oder Edelstahlrohr bei Einbau in Massivwand/-decke

Dämmung aus Mineralwolle

| Rohraußendurchmesser (AD) | | | | Dämmstärke und errechnete Länge der Rohrummantelung | | | | | | | | |
|---------------------------|----------|-------------|--------------|---|---------|---------|---------|---------|---------|---------|---------|----------|
| DN | Zoll (") | Kupfer (mm) | Edelst. (mm) | 9 (mm) | 20 (mm) | 25 (mm) | 30 (mm) | 40 (mm) | 50 (mm) | 65 (mm) | 80 (mm) | 100 (mm) |
| 10 | --- | 15,0 | 15,0 | 136 | 205 | 237 | 268 | 331 | 394 | 488 | 582 | 708 |
| 15 | --- | 18,0 | 18,0 | 146 | 215 | 246 | 278 | 340 | 403 | 498 | 592 | 717 |
| 20 | --- | 22,0 | 22,0 | 158 | 227 | 259 | 290 | 353 | 416 | 510 | 604 | 730 |
| 25 | --- | 28,0 | 28,0 | 177 | 246 | 278 | 309 | 372 | 435 | 529 | 623 | 749 |
| 32 | --- | 35,0 | 35,0 | 199 | 268 | 300 | 331 | 394 | 457 | 551 | 645 | 771 |
| 40 | --- | 42,0 | 42,0 | 221 | 290 | 322 | 353 | 416 | 479 | 573 | 667 | 793 |
| 50 | --- | 54,0 | 54,0 | 259 | 328 | 359 | 391 | 454 | 516 | 611 | 705 | 831 |
| 65 | --- | 76,1 | 76,1 | --- | --- | 429 | 460 | 523 | 586 | 680 | 774 | 900 |
| 80 | --- | 88,9 | 88,9 | --- | --- | 469 | 500 | 563 | 626 | 720 | 815 | 940 |
| 100 | --- | --- | 108,0 | --- | --- | --- | --- | --- | --- | 780 | 875 | 1.000 |

Dämmung aus Synthetikschuk

| Rohraußendurchmesser (AD) | | | | Dämmstärke und errechnete Länge der Rohrummantelung | | | | | | | | |
|---------------------------|----------|-------------|--------------|---|---------|---------|---------|---------|---------------|----------------|--|--|
| DN | Zoll (") | Kupfer (mm) | Edelst. (mm) | 9 (mm) | 13 (mm) | 19 (mm) | 25 (mm) | 40 (mm) | 50% EnEV (mm) | 100% EnEV (mm) | | |
| 10 | --- | 15,0 | 15,0 | 255 | 305 | 381 | 456 | 645 | 268 | 393 | | |
| 15 | --- | 18,0 | 18,0 | 274 | 324 | 400 | 475 | 663 | 268 | 412 | | |
| 20 | --- | 22,0 | 22,0 | 299 | 349 | 425 | 500 | 689 | 312 | 437 | | |
| 25 | --- | 28,0 | 28,0 | 337 | 387 | 462 | 538 | 726 | 412 | 601 | | |
| 32 | --- | 35,0 | 35,0 | 381 | 431 | 506 | 582 | 770 | 456 | 645 | | |
| 40 | --- | 42,0 | 42,0 | 425 | 475 | 550 | 626 | 814 | 563 | 814 | | |
| 50 | --- | 54,0 | 54,0 | 500 | 550 | 626 | 701 | 890 | 701 | 1.015 | | |
| 65 | --- | 76,1 | 76,1 | --- | 689 | 765 | 840 | 1.029 | 934 | 1.343 | | |
| 80 | --- | 88,9 | 88,9 | --- | 770 | 845 | 920 | 1.109 | 1.109 | 1.612 | | |
| 100 | --- | --- | 108,0 | --- | --- | 965 | 1.040 | 1.229 | 1.355 | 1.983 | | |

Anwendungs- und Verbrauchstabelle für Stahl- oder Guss/SML-Rohr bei Einbau in Massivwand/-decke

Dämmung aus Mineralwolle

| Rohraußendurchmesser (AD) | | | | Dämmstärke und errechnete Länge der Rohrummantelung | | | | | | | | |
|---------------------------|----------|------------|---------------|---|--------|---------|---------|---------|---------|---------|---------|----------|
| DN | Zoll (") | Stahl (mm) | Guss/SML (mm) | 6 (mm) | 9 (mm) | 20 (mm) | 30 (mm) | 40 (mm) | 50 (mm) | 65 (mm) | 80 (mm) | 100 (mm) |
| 10 | 3/8 | 17,2 | --- | --- | 143 | 212 | 275 | 338 | 401 | 495 | 589 | 715 |
| 15 | 1/2 | 21,3 | --- | --- | 156 | 225 | 288 | 351 | 414 | 508 | 602 | 728 |
| 20 | 3/4 | 26,9 | --- | --- | 174 | 243 | 306 | 368 | 431 | 525 | 620 | 745 |
| 25 | 1 | 33,7 | --- | --- | 195 | 264 | 327 | 390 | 453 | 547 | 641 | 767 |
| 32 | 1 1/4 | 42,4 | --- | --- | 222 | 291 | 354 | 417 | 480 | 574 | 668 | 794 |
| 40 | 1 1/2 | 48,3 | 48,0 | --- | 241 | 310 | 373 | 436 | 498 | 593 | 687 | 813 |
| 50 | 2 | 60,3 | 58,0 | --- | --- | 348 | 410 | 473 | 536 | 630 | 725 | 850 |
| 65 | 2 1/2 | 76,1 | 78,0 | --- | --- | 403 | 466 | 529 | 592 | 686 | 780 | 906 |
| 80 | 3 | 88,9 | 83,0 | --- | --- | 438 | 500 | 563 | 626 | 720 | 815 | 940 |
| 100 | 4 | 114,3 | 110,0 | --- | --- | --- | 580 | 643 | 706 | 800 | 894 | 1.020 |

Dämmung aus Synthetikschuk

| Rohraußendurchmesser (AD) | | | | Dämmstärke und errechnete Länge der Rohrummantelung | | | | | | | | | |
|---------------------------|----------|------------|---------------|---|--------|---------|---------|---------|---------|---------------|----------------|--|--|
| DN | Zoll (") | Stahl (mm) | Guss/SML (mm) | 6 (mm) | 9 (mm) | 13 (mm) | 19 (mm) | 25 (mm) | 40 (mm) | 50% EnEV (mm) | 100% EnEV (mm) | | |
| 10 | 3/8 | 17,2 | --- | 231 | 269 | 319 | 395 | 470 | 658 | 281 | 407 | | |
| 15 | 1/2 | 21,3 | --- | 257 | 295 | 345 | 420 | 496 | 684 | 307 | 433 | | |
| 20 | 3/4 | 26,9 | --- | 292 | 330 | 380 | 455 | 531 | 719 | 342 | 468 | | |
| 25 | 1 | 33,7 | --- | 335 | 373 | 423 | 498 | 574 | 762 | 448 | 636 | | |
| 32 | 1 1/4 | 42,4 | --- | 390 | 427 | 477 | 553 | 626 | 817 | 503 | 691 | | |
| 40 | 1 1/2 | 48,3 | 48,0 | 427 | 464 | 515 | 590 | 665 | 854 | 603 | 854 | | |
| 50 | 2 | 60,3 | 58,0 | --- | --- | 590 | 665 | 741 | 929 | 741 | 1.055 | | |
| 65 | 2 1/2 | 76,1 | 78,0 | --- | --- | 701 | 777 | 852 | 1.040 | 946 | 1.355 | | |
| 80 | 3 | 88,9 | 83,0 | --- | --- | 770 | 845 | 920 | 1.109 | 1.109 | 1.612 | | |
| 100 | 4 | 114,3 | 110,0 | --- | --- | --- | 1.005 | 1.080 | 1.269 | 1.394 | 2.023 | | |

Bitte beachten: Die angegebenen Längen sind Zuschnittmaße und werden je Abschnittung zweimal benötigt!

ROHRABSCHÜTTUNG

Pacifyre® M Rohrummantelung

Montageanleitung



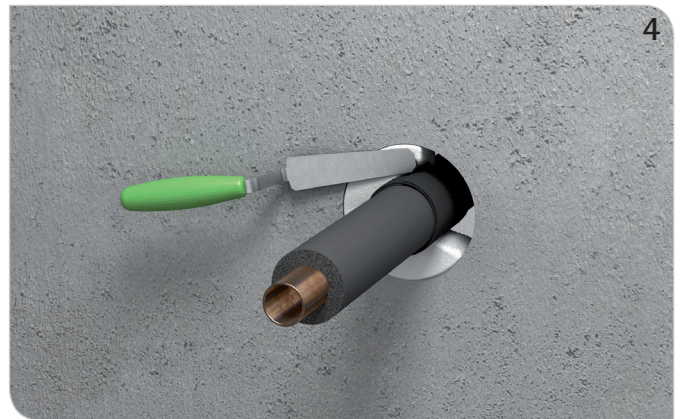
Rohrleitung mit Dämmung installieren.



Rohrummantelung um die Dämmung legen (Lagenzahl beachten!) und Überlappung (ca. 20 mm) verkleben.



Rohrummantelung in die Bauteilöffnung schieben (Überstände beachten).



Ringspalt rauchgasdicht (mit z. B. Pacifyre® FPM Brandschutzmörtel) verschließen.



Ggf. Kontrolle der Abschottung.



Das Kennzeichnungsschild ausfüllen und neben der Abschottung anbringen.

ROHRABSCHÜTTUNG

Hinweis: Die Einbaurichtlinien und Spezifikationen der jeweiligen Verwendbarkeitsnachweise sind zwingend zu beachten!

Pacifyre® M Rohrummantelung

Kombination mit

Pacifyre® FPM Brandschutzmörtel

Zum Verschluss von Rest- bzw. Ringspalten.

Art.Nr. 2180015300

Pacifyre® MP Weichschott

Zur Abschottung von Rohr- und Kabeldurchführungen mit brennbaren und nicht brennbaren Rohrleitungen sowie Elektroleitungen in EI 90/120.

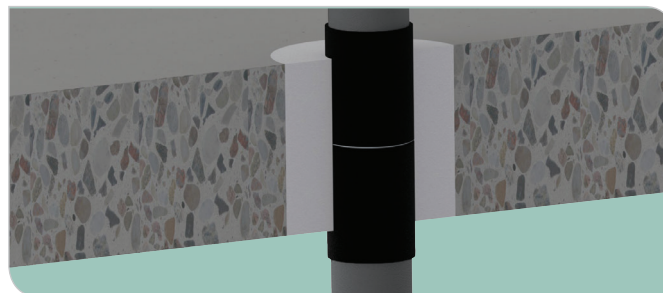
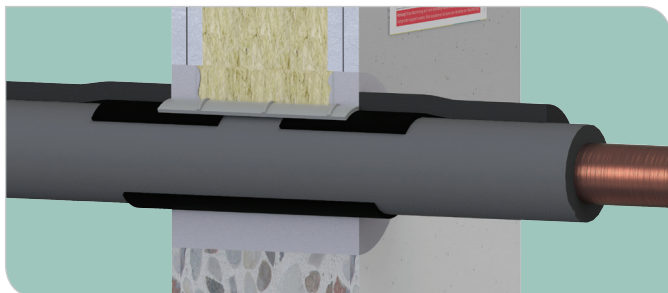
Pacifyre® & Tangit FP Kennzeichnungsschild

Doppelseitiges Kennzeichnungsschild für die gängigen Pacifyre® & Tangit FP Abschottungen.

Art.Nr. 214999901



Anwendung in Wand und Decke



Bei Leichtbauwänden mit einer Bauteilstärke von ≥ 100 mm müssen Zusatzmaßnahmen für die Auslaibung (z.B. Einbau von Blechhülsen) getroffen werden. Bei Rohren mit einem Außen- $\emptyset \geq 88,9$ mm wird zudem eine Schutzisolierung benötigt.

ROHRABSCHOTTUNG

Sonderanwendungen



Nullabstand in
Massivbauteilen



Nullabstand in
leichten Trennwänden



Anschlussleitungen für
Solaranlagen (flexibles
Edelstahlwellrohr) mit
integrierter Fühlerleitung



Anschlussleitungen für
Kältegeräte (Splitgeräte)
mit Kondensatleitung und
einem Kabel