

## Kombination mit

### Pacifyre® FPM Brandschutzmörtel

- Zum Verschluss von Rest- bzw. Ringspalten.
- Art.Nr. 2180015300.



### Pacifyre® EFC Kennzeichnungsschild im Lieferumfang enthalten

- Zur Kennzeichnung der Abschottung.



## Sonderanwendungen



Nullabstand bei ungedämmten Rohren



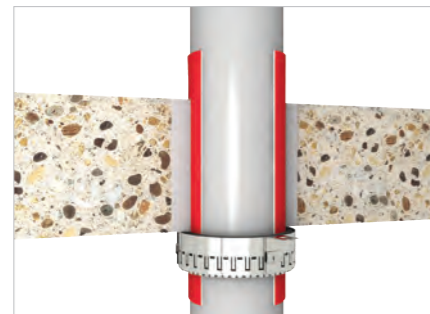
Nullabstand gedämmte Rohre



Besonders geeignet für Ecklösungen – 2/3 Umwicklung (abhängig von Rohrgruppe gemäß Verwendbarkeitsnachweis)



2 x 45°-Bögen, Muffen, andere Verbindungen



schallgedämmte Abwasserrohre mit PE-Schallschutzschlauch



schallgedämmte Abwasserrohre mit PE-Schallschutzschlauch

# walraven

# walraven

## Montageanleitung



## Wie können wir Ihnen behilflich sein?

Möchten Sie mehr Details über unsere Produkte erfahren?  
Oder wünschen Sie eine von uns ausgearbeitete Lösung für Ihren speziellen Anwendungsfall? Dann kontaktieren Sie uns!

Pacifyre® EFC Brandschutzmanschette (DE) - 08/2021 - 36 - Änderungen vorbehalten

**Deutschland**  
Österreich - Schweiz - South East Europe  
**Walraven GmbH**  
Karl-von-Linde-Straße 22  
95447 Bayreuth (DE)  
Tel. +49 (0)921 75600  
Fax +49 (0)921 7560111  
info.de@walraven.com

**Walraven Group**  
Mijdrecht (NL) · Tienen (BE) · Bayreuth (DE) · Banbury (GB) · Malmö (SE) · Grenoble (FR) · Barcelona (ES) · Kraków (PL)  
Mladá Boleslav (CZ) · Moscow (RU) · Kyiv (UA) · Danville (US) · Shanghai (CN) · Dubai (AE) · Budapest (HU) · Mumbai (IN)  
Singapore (SG) · Burlington (CA)

## Pacifyre® EFC Brandschutzmanschette

Technische Information / Abschottung von gedämmten und ungedämmten brennbaren Rohrleitungen



# Pacifyre® EFC Brandschutzmanschette



## Produktbeschreibung

Zur Abschottung gedämmter und ungedämmter brennbarer Rohre in EI120-Qualität nach EN 1366-3 und EN 13501-2 auf Wänden (Massivwände oder leichte Trennwände  $\geq 100$  mm) und an Decken ( $\geq 150$  mm |  $\geq 200$  mm) mit Brandschutzanforderungen nach MBO bzw. MLAR/LAR/RbALei.

Europäischer Nachweis: ETA-13/0793  
allgemeine Bauartgenehmigung: Z-19.53-2544

## Lieferumfang und technische Daten

- Art. Nr. Montageset Deutschland | Österreich: 2132100700
- Art. Nr. Montageset für weitere EU-Staaten: 2132100600
- Inhalt Montageset (Spenderbox):
  - 10 m Pacifyre® Brandschutzband (selbstklebend)
  - 3 m Edelstahl-Metallband (192 Metallglieder)
  - 1 Befestigungsset inkl. 18 Edelstahlhaken
  - 6 Kennzeichnungsschilder
  - 1 Montageanleitung

## Einsatz- und Anwendungsbereich

### Zugelassene Rohre bzw. Rohrsysteme

- Schallgedämmte Abflussrohre bis max. Außen-Ø 160 mm  
Spezielle Prüfungen:
  - Geberit: System Silent-PP bis max. Außen-Ø 160 mm
  - Geberit: System Silent-dB20 bis max. Außen-Ø 110 mm
  - Ostendorf: System Skolan dB, dB Safe® bis max. Außen-Ø 110 mm
  - Poloplast: System PoloKal NG bis max. Außen-Ø 160 mm
  - Rehau: System Raupiano PLUS bis max. Außen-Ø 160 mm
  - Wavin: System Wavin SiTech bis max. Außen-Ø 110 mm
- Brennbarere Entsorgungsröhre in allen gängigen Rohrwerkstoffen bis max. Außen-Ø 110 mm, bzw. 160 mm (nur in Wand) wie z. B.
  - PVC, PP und PE

### Produkteigenschaften und -vorteile

- Flexibel einsetzbare Manschette zur Abschottung von
  - brennbaren Rohren bis max. Außen-Ø 160 mm
  - Rohrleitungen im Bestand (auf dem Bauteil)
  - ungeplanten Rohrabschottungen im Projekt
- Besonders geeignet bei eingeschränkten Platzverhältnissen:
  - als Ecklösung (2/3-Umwicklung des Rohres ausreichend)
  - Nullabstand zu baugleichen und weiteren Produkten möglich
  - geringe Aufbauhöhe (40 mm) und Anzahl an Wicklungen
- Hohe Ergiebigkeit:
  - kein Verschnitt durch freie Dimensionsanpassung
  - kein Ausschuss durch einzeln nachbestellbares Zubehör
  - Edelstahl-Metallband - Art. Nr. 2132100601
  - Befestigungsset mit 18 Edelstahlhaken - Art. Nr. 2132100602
  - Kennzeichnungsschilder - Art. Nr. 2132100703
  - 6 Manschetten DN 100 aus einem Montageset (Spenderbox)



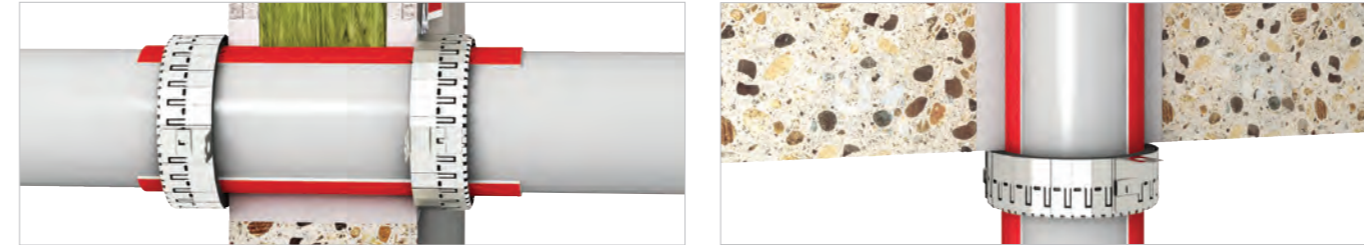
*Für alle Fälle und mit hoher Ergiebigkeit. Spenderbox ins Auto, Lösung immer dabei.*

### Zugelassene Dämmungen

- PE-Schallschutzschlauch  $\leq 4$  mm

Die Abschottung ist kennzeichnungspflichtig!

## Anwendung an Wand und Decke



## Anwendungstabelle Wicklungen – Wand

Anzahl der Wicklungen des intumeszierenden Baustoffes Pacifyre® Brandschutzband in Wänden

Abwasserrohre in leichten Trennwänden und Massivwänden $\geq 100$ mm										
Rohrtyp	Rohr-Ø (mm)	Anzahl Wicklungen	Rohr-Ø (mm)	Anzahl Wicklungen	Rohr-Ø (mm)	Anzahl Wicklungen	Rohr-Ø (mm)	Anzahl Wicklungen	Rohr-Ø (mm)	Anzahl Wicklungen
Ostendorf Skolan	$\leq 50$	2	$\leq 75$	3	$\leq 110$	4	---	---	---	---
Polokal NG	$\leq 50$	2	$\leq 75$	3	$\leq 110$	4	$\leq 125$	5	$\leq 160$	6
Geberit dB-20	$\leq 50$	2	$\leq 75$	3	$\leq 110$	4	$\leq 125$	5	$\leq 160$	6
Geberit Silent PP	$\leq 50$	2	$\leq 75$	3	$\leq 110$	4	$\leq 125$	5	$\leq 160$	6
Wavin AS	$\leq 50$	2	$\leq 75$	3	$\leq 110$	4	---	---	---	---
Wavin Si Tech	$\leq 50$	2	$\leq 75$	3	$\leq 110$	4	---	---	---	---
Rehau Raupiano	$\leq 50$	2	$\leq 75$	3	$\leq 110$	4	---	---	---	---
PVC	$\leq 50$	2	$\leq 75$	3	$\leq 110$	4	$\leq 125$	5	$\leq 160$	6
PE	$\leq 50$	2	$\leq 75$	3	$\leq 110$	4	---	---	---	---
PP	$\leq 50$	2	$\leq 75$	3	$\leq 110$	4	---	---	---	---

## Anwendungstabelle Wicklungen – Decke

Anzahl der Wicklungen des intumeszierenden Baustoffes Pacifyre® Brandschutzband in Massivdecken

Abwasserrohre in Massivdecken $\geq 150$ mm										
Rohrtyp	Rohr-Ø (mm)	Anzahl Wicklungen	Rohr-Ø (mm)	Anzahl Wicklungen	Rohr-Ø (mm)	Anzahl Wicklungen	Rohr-Ø (mm)	Anzahl Wicklungen	Rohr-Ø (mm)	Anzahl Wicklungen
Ostendorf Skolan	$\leq 50$	2	$\leq 75$	3	$\leq 110$	4	---	---	---	---
Polokal NG	$\leq 50$	2	$\leq 75$	3	$\leq 110$	4	$\leq 125$	5	$\leq 160$	6
Geberit Silent PP	$\leq 50$	2	$\leq 75$	3	$\leq 110$	4	---	---	---	---
Wavin Si Tech	$\leq 50$	2	$\leq 75$	3	$\leq 110$	4	$\leq 125$	5	$\leq 160$	6
Rehau Raupiano	$\leq 50$	2	$\leq 75$	3	$\leq 110$	4	$\leq 125$	5	$\leq 160$	6

Abwasserrohre an Massivdecken $\geq 150$ mm mit 2 x 45° Bogen							Massivdecken $\geq 150$ mm Ecklösung mit 2/3 Umwicklung			
Rohrtyp	Rohr-Ø (mm)	Anzahl Wicklungen	Rohr-Ø (mm)	Anzahl Wicklungen	Rohr-Ø (mm)	Anzahl Wicklungen	Rohr-Ø (mm)	Anzahl Wicklungen	Rohr-Ø (mm)	Anzahl Wicklungen
Polokal NG	$\leq 50$	3	$\leq 75$	4	$\leq 110$	5	$\leq 110$	5	$\leq 110$	5
Geberit Silent PP	$\leq 50$	3	$\leq 75$	4	$\leq 110$	5	$\leq 110$	5	$\leq 110$	5
Wavin Si Tech	$\leq 50$	3	$\leq 75$	4	$\leq 110$	5	$\leq 110$	5	$\leq 110$	5
Rehau Raupiano	$\leq 50$	3	$\leq 75$	4	$\leq 110$	5	$\leq 110$	5	$\leq 110$	5
Ostendorf Skolan	$\leq 50$	3	---	---	---	---	$\leq 110$	5	$\leq 110$	5

## Weitere Montagehinweise

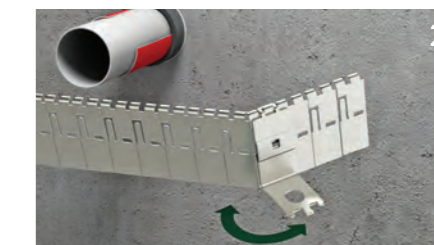
### Bandlänge, Metallglieder und Befestigungshaken

D <sub>s</sub> Rohr-Ø (mm)	Nötige Bandlänge (mm)	Anzahl Metallglieder	Anzahl Haken gerade Durchführung	Anzahl Haken Schrägdurchführung
<b>ohne Isolierung</b>				
32	250	12	2	3
40	320	14	2	3
50	375	16	2	3
63	960	20	3	4
75	1.110	23	3	4
90	1.290	25	3	4
110	1.545	29	3	4
125	2.670	34	4	6
140	2.860	36	4	6
160	3.365	41	4	6
<b>mit 4 mm Isolierstärke</b>				
32	320	14	2	3
40	360	15	2	3
50	440	17	2	3
63	1.090	22	3	4
75	1.235	25	3	4
90	1.400	27	3	4
110	1.660	31	3	4
125	2.860	36	4	6
140	3.050	38	4	6
160	3.520	44	4	6

## Montageanleitung



Brandschutzband um Rohrleitungen (bzw. Dämmung) legen (Lagenanzahl beachten!) und Überlappung (ca. 20 mm) verkleben.



Notwendige Gliederanzahl (siehe Tabelle oben) vom Metallband mit Hilfe des Hakens abblängen.



Befestigungspunkt für Haken festlegen, durch Aufbiegen der Nasen des Metallbandes um 90°



Haken einhängen und die umgebogene Nase des Metallbandes über den Haken zurückbiegen.



Zum Verschluss des Metallbandes 2 Nasen am Ende des Bandes aufbiegen. Beide Enden übereinanderlegen und Nasen zurückbiegen, um Band zu verschließen.



Andübeln der Haken mit dem mitgelieferten Befestigungsset. Das Kennzeichnungsschild ausfüllen und neben der Abschottung anbringen.