

Зручний, ефективний
та надійний

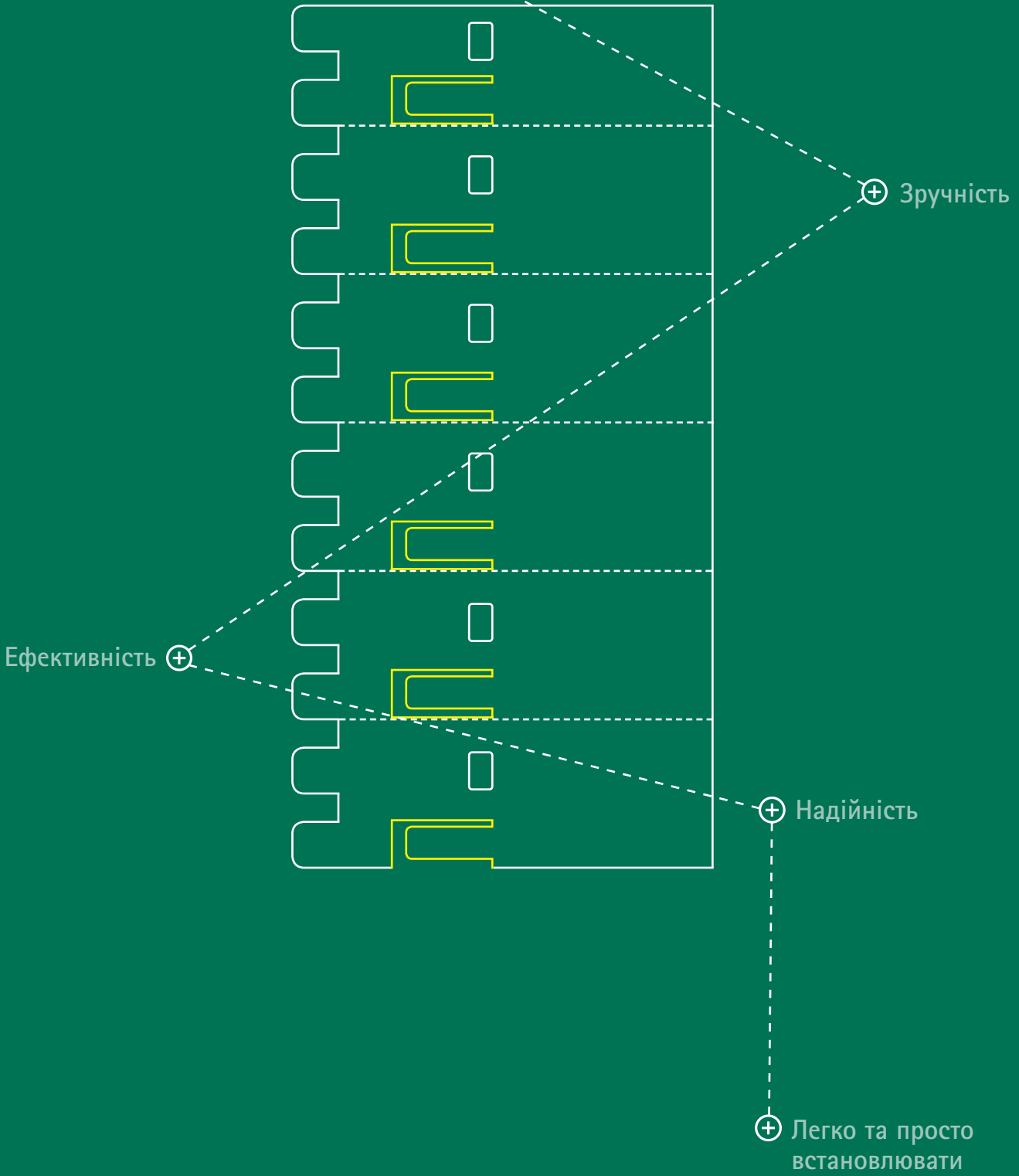


Pacifyre[®] EFC

Протипожежний набір для будь-яких розмірів труб



Pacifyre® EFC



Pacifyre® EFC Протипожежний набір

Зручне рішення для багатьох завдань!

Pacifyre® EFC це набір елементів, з яких вже на будівельному майданчику можна зібрати протипожежні манжети необхідних розмірів. Хай заміна діаметрів труб в проекті чи нестандартні ситуації монтажу не будуть для вас несподіванкою!

Набір Pacifyre® EFC можна використовувати для ізованих та неізованих пластикових горючих труб до діаметра 160 мм, для ізованих мідних труб до діаметра 88,9 мм, а також для сталевих чи труб з нержавіючої сталі до діаметра 108 мм. Завдяки невеликій висоті в 42 мм та сертифікації, набір можна використовувати в більшості монтажних ситуацій.

Відмінні показники

Набір Pacifyre® EFC складається з протипожежної стрічки, сталевого кожуха та гачків для кріплення до стін чи стелі. У випадку пожежі протипожежна стрічка збільшується в розмірі, з тиском закриваючи отвір труби, щоб не дати диму та вогню проникнути в сусідні приміщення.

Властивості та переваги

Загальні

- Лише 1 упаковка для різних монтажних ситуацій та різних діаметрів труб ($\varnothing \leq 160$ мм)
- Вільне розширення та скорочення труб*
- Підходить для вологих умов
- Ефективність та надійність

Надійність

- Запобігає поширенню вогню та диму
- Відмінне розширення протипожежної стрічки
- Не виділяє токсичних газів при горінні
- Не містить небезпечних речовин

Випробування

- Випробування на пожежну безпеку до 240 хвилин (EI)
- Випробування згідно з EN 1366-3 та ETAG 026-2

* При використанні 4 мм (акустичної) PE-ізоляції



Ефективний

У зв'язку з тим, що потребується невелика кількість шарів стрічки, за допомогою набору Pacifyre® EFC можна герметизувати шість труб діаметром 110 мм, або 38 труб діаметром 32мм, додаючи лише необхідні компоненти для кріплення (гачки, кожух з нерж. сталі)

Переваги при монтажі

- Легко та швидко встановлюється без спеціального навчання
- Монтаж близько до стін чи до сусідніх труб
- Макс. 3 труби разом за допомогою 1 манжети ($0 \leq 75$ мм), коли відстань між трубами ≤ 15 мм
- Можливо встановлювати манжети максимально близько одна до одної без відступу
- Манжету 110 мм можна монтувати лише на 3 точки
- Кутовий монтаж у важкодоступних місцях
- Необхідну довжину нержавіючого кожуха та стрічки можна визначити безпосередньо на будмайданчику
- Лише необхідна кількість матеріалів для монтажу
- Залишки елементів з різних наборів можна комбінувати та використовувати в майбутньому
- Не потребує обслуговування

Артикул: 213 2 100600

Набір в картонній упаковці включає: 3 метри сталевого кожуха, 18 дюбелів, саморізів та шайб, 6 Pacifyre® EFC Ідентифікаційних карток.

Використання

Схвалено для

- Повнотілих стін товщиною ≥ 100 мм з наступних матеріалів:
 - Армваної цегли
 - Газобетону
 - Залізобетонних блоків
- Перегородок (металоконструкцій) з товщиною ≥ 94 мм
- Стелі та підлоги з товщиною ≥ 150 мм

Схвалені види труб

- PVC труби $\varnothing \leq 160$ мм
- PE труби $\varnothing \leq 160$ мм
- PP труби $\varnothing \leq 160$ мм
- Мінеральні труби $\varnothing \leq 160$ мм, зокрема:
 - Poloplast – Polokal NG
 - Wavin – SI Tech
 - Geberit – Silent PP
 - Rehau – Raupiano Plus
 - Coes Blue Power
 - Valsir – TRIplus
 - Mainrex – Mainpower
- Багатшарові труби $\varnothing \leq 110$ мм, зокрема:
 - Fusiotherm Stabi
 - Uponor Unipipe
 - Alrex F50 / Alrex L
- Мідні труби $\varnothing \leq 88,9$ мм
- Нержавіючі (сталеві) труби $\varnothing \leq 108$ мм

Схвалена ізоляція

Труби можуть бути ізовані:

- Синтетичною гумовою ізоляцією (Armaflex, Kaiflex, Thermaflex, та ін.) з товщиною ізоляції ≤ 35 мм
- Поліетиленою ізоляцією з товщиною ≤ 4 мм

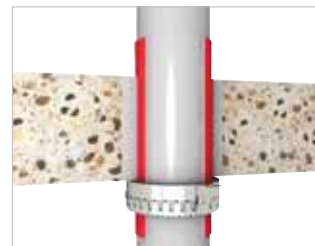
Схвалене заповнення отворів

Отвір між трубою та стіною можна заповнювати:

- Pacifyre® FPM Протипожежний розчин



- Легкі перегородки стін ≥ 100 мм



- Стеля ≥ 150 мм

Запасні частини



Артикул: 213 2 100601

- 3 метри нержавіючого кошуха



Артикул: 213 2 100602

- 18 гачків, 18 дюбелів, саморізів та шайб



Артикул: 213 2 100603

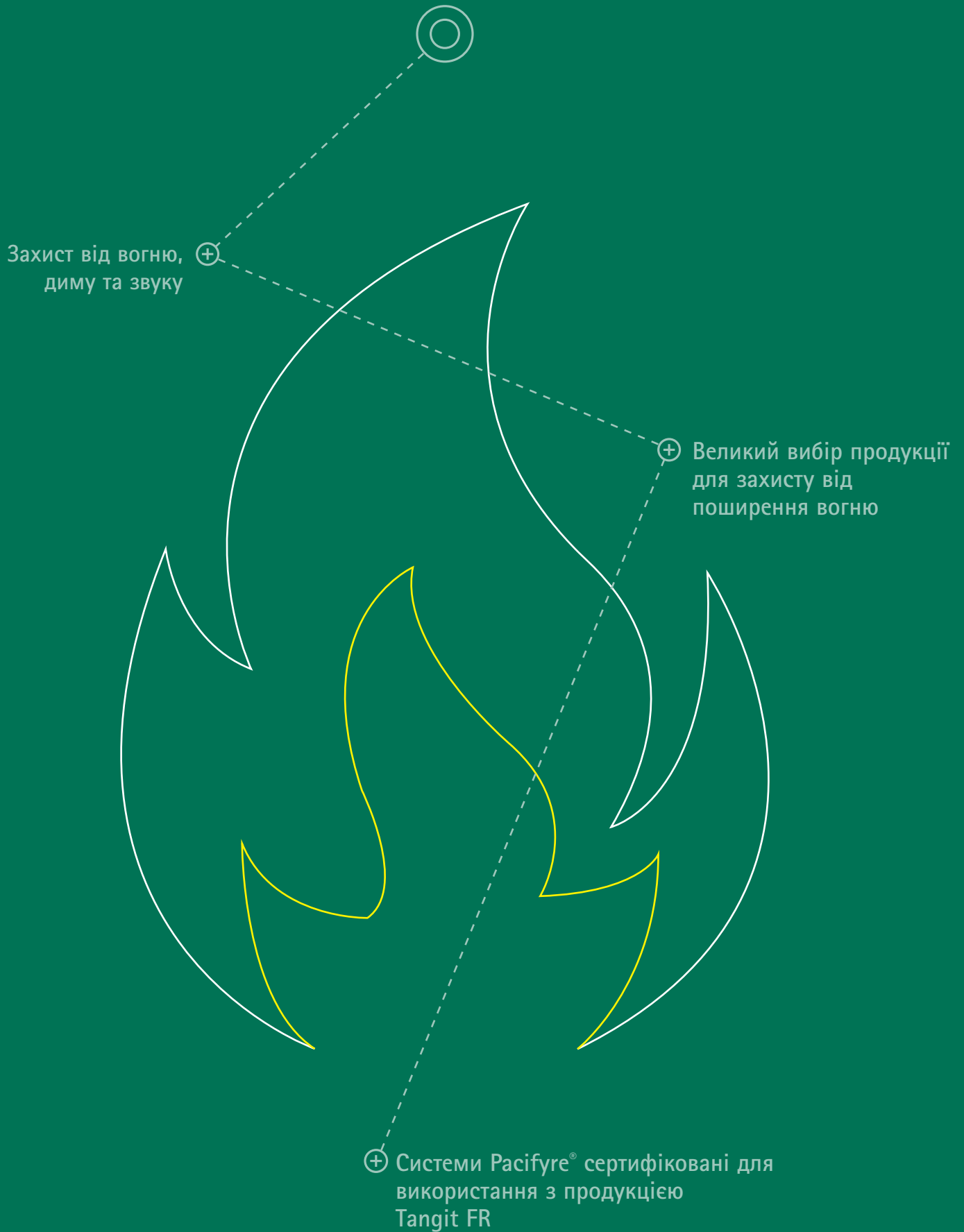
- Pacifyre® EFC Ідентифікаційна картка

Рішення, що не закінчується, в одному продукті

Протипожежний набір Pacifyre® EFC випробуваний та сертифікований для пожежного захисту місць проходу труб крізь стіни. З нержавіючим кожухом, запасними частинами, що можна використовувати в наступних монтажних ситуаціях. Ефективне рішення!

www.walraven.com

Системи пожежного захисту



Монтаж



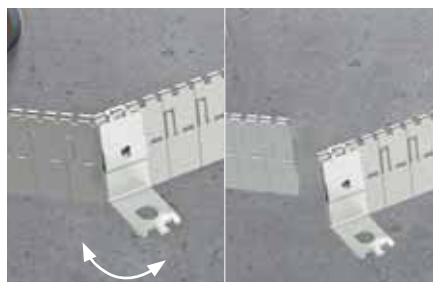
1. Встановіть трубу та ізоляцію за необхідності



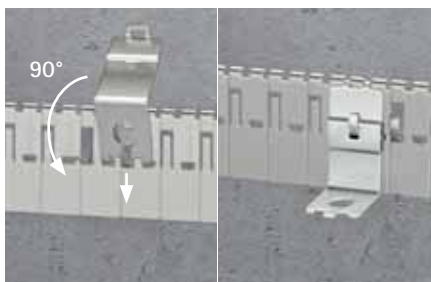
2. Запевніться, що отвір між стіною та трубою герметично заповнений розчином Pacifyre® FPM або аналогічними продуктами.



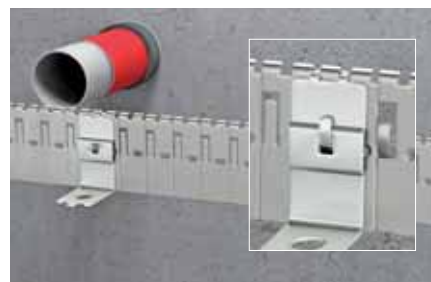
3. Обгорніть протипожежну стрічку навколо труби (або ізоляції), зверніть увагу на кількість шарів обмотки, що вимагається*. Відріжте з запасом 15 мм.



4. Відокремте необхідну кількість (довжину) сталевго кожуха* за допомогою фіксуючого гачка. Додаткові інструменти не потрібні.



5. Відігніть "язичок" сталевго кожуха за допомогою гачка на 90 градусів.



6. Прикріпіть гачок крізь отвір, загнувши "язичок" назад до кожуха. Встановіть решту гачків рівномірно по діаметру кожуха.



7. Прикріпіть нержавіючий кожух із запасом в 2 елементи (секції).



8. Прикріпіть готову манжету до стіни за допомогою саморізів та дюбелів, що входять в комплект.



9. Прикріпіть ідентифікаційну табличку.

* Див. необхідну інформацію на наступній сторінці.

Монтаж

Таблиця підбору

Горючі труби (зокрема PVC / PE / PP)

Кількість необхідних матеріалів для манжети		Труба Ø (мм)									
		32	40	50	63	75	90	110	125	140	160
Стрічка	К-сть шарів	2	2	2	3	3	4	4	5 / 6*	6	6 / 8*
	Довжина (см)	26	31	38	69	81	128	153	218 / 265*	293	330 / 450*
Нерж. кожух	Секції (шт)	12	14	16	19	22	25	29	33 / 34*	37	41 / 43*
	Довжина (см)	18	20	24	29	33	39	45	51 / 52*	57	63 / 66*
Гачки	К-сть (шт)	2	2	2	3	3	3	3	4	4	4

Можлива к-сть манжет з 1 набору Pacifyre® EFC	Труба Ø (мм)									
	32	40	50	63	75	90	110	125	140	160
	38,4	32,2	26,3	14,4	12,3	7,8	6,5	4,5	3,4	3

* Дивіться інструкцію по монтажу для більш детальної інформації

Всі вказівки носять рекомендаційний характер та можуть змінюватися згідно вимог місцевих органів контролю. Кількість шарів обмотки залежить від виду труб. Дивіться ETA-13/0793 або місцеві норми для більш детальної інформації.

Негорючі труби

Детальну інформацію щодо негорючих труб можна знайти в інструкції по монтажу або на сайті www.walraven.com.

Більше немає необхідності замовляти манжети для труб різних діаметрів, тому що універсальний набір вирішує всі складні монтажні ситуації.



Pacifyre® EFC

Переваги

- Одне рішення для багатьох ситуацій
- Немає залишку матеріалів
- Завжди готовий до використання

Ситуації монтажу



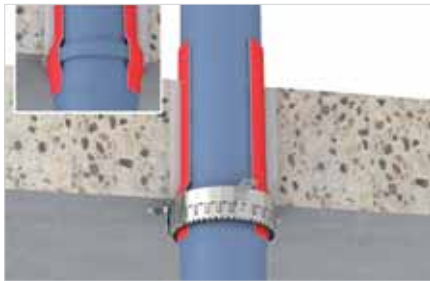
- Можливий максимально близький монтаж двох манжет поряд (неізовані труби).



- Можливий максимально близький монтаж двох манжет поряд (ізовані труби).



- Багатшарові труби діаметром 110 мм ізовані каучуком.



- Герметизація стиків труб.



- Герметизація в кутку стін (за допомогою 2/3 манжети). Відстань від стіни ≤ 10 мм.



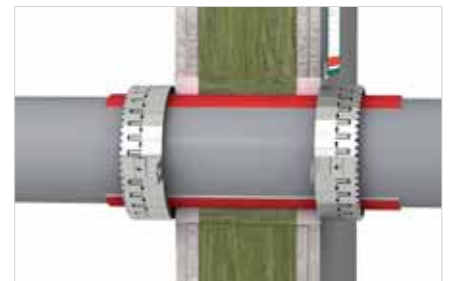
- Герметизація труб під кутом.



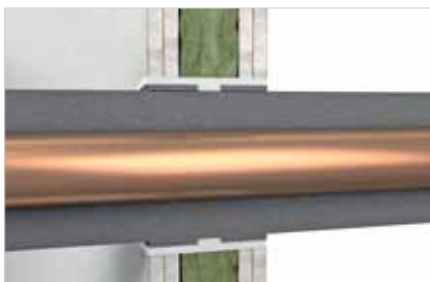
- Герметизація декількох труб (макс. трьох) за допомогою 1 манжети. Дистанція між трубами ≤ 15 мм.



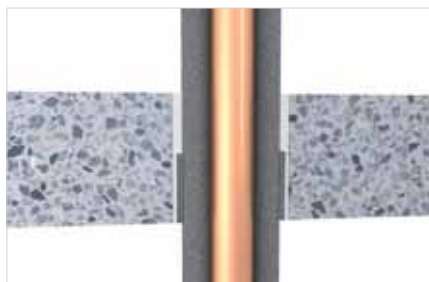
- Овальна форма манжети для герметизації труб під кутом.



- Герметизація отворів металоперегородок стін, заповнених мінеральною ватою та розчином Pasifyre® FPM.



- Негорючі труби з герметизацією в стіні.



- Негорючі труби з герметизацією в стелі.



- Негорючі труби з герметизацією з іншого боку стелі.

Правильне поєднання

Pacifyre® FPM Протипожежний розчин

Протипожежний розчин для заповнення отворів.
Артикул: 218 0 015300



Pacifyre® EFC Ідентифікаційна картка

Для маркування місць встановлення Pacifyre® EFC Манжет.
Артикул: 213 2 100603 (картка для стін та стелі)



Продукція випробувана на пожежну надійність

У випадку поширення вогню, люди повинні безпечно покинути приміщення. Тому важливо, щоб екстренні виходи були вільні від уламків інженерних комунікацій. Walraven пропонує великий вибір

продукції, що випробувана на пожежну безпеку згідно з RAL GZ 656 та EN 1363, що гарантує надійні рішення при монтажі труб.

Асортимент продукції



■ BISMAT® Flash



■ BISMAT® 2000



■ BIS HD 1501



■ BIS HD 500



■ BISMAT® 5000



■ BIS RapidStrut®
Монтажні профілі



■ BIS RapidStrut®
Гайки швидкого
монтажу



■ WCS Саморізи по
бетону



■ BIS Дюбелі



■ BIS Спринклерні
хомоти

Дізнайтесь про нашу інженерну підтримку

Якщо Ви хочете знати більше про інженерні рішення, описані в цій брошурі, або Вам потрібна підтримка для розробки проектних рішень, зв'яжіться з нами!

Україна

ТОВ Вальравен

пр-т Відрадний, 95х
03061, м. Київ (UA)
Тел./факс +380 44 351 27 47
info.ua@walraven.com

Walraven Group

Mijdrecht (NL) · Tienen (BE) · Bayreuth (DE) · Banbury (GB) · Malmö (SE) · Grenoble (FR) · Barcelona (ES) · Kraków (PL)
Mladá Boleslav (CZ) · Moscow (RU) · Kyiv (UA) · Detroit (US) · Shanghai (CN) · Dubai (AE) · Budapest (HU) · Mumbai (IN)

