

Rugalmas, Hatékony
és Bevizsgált

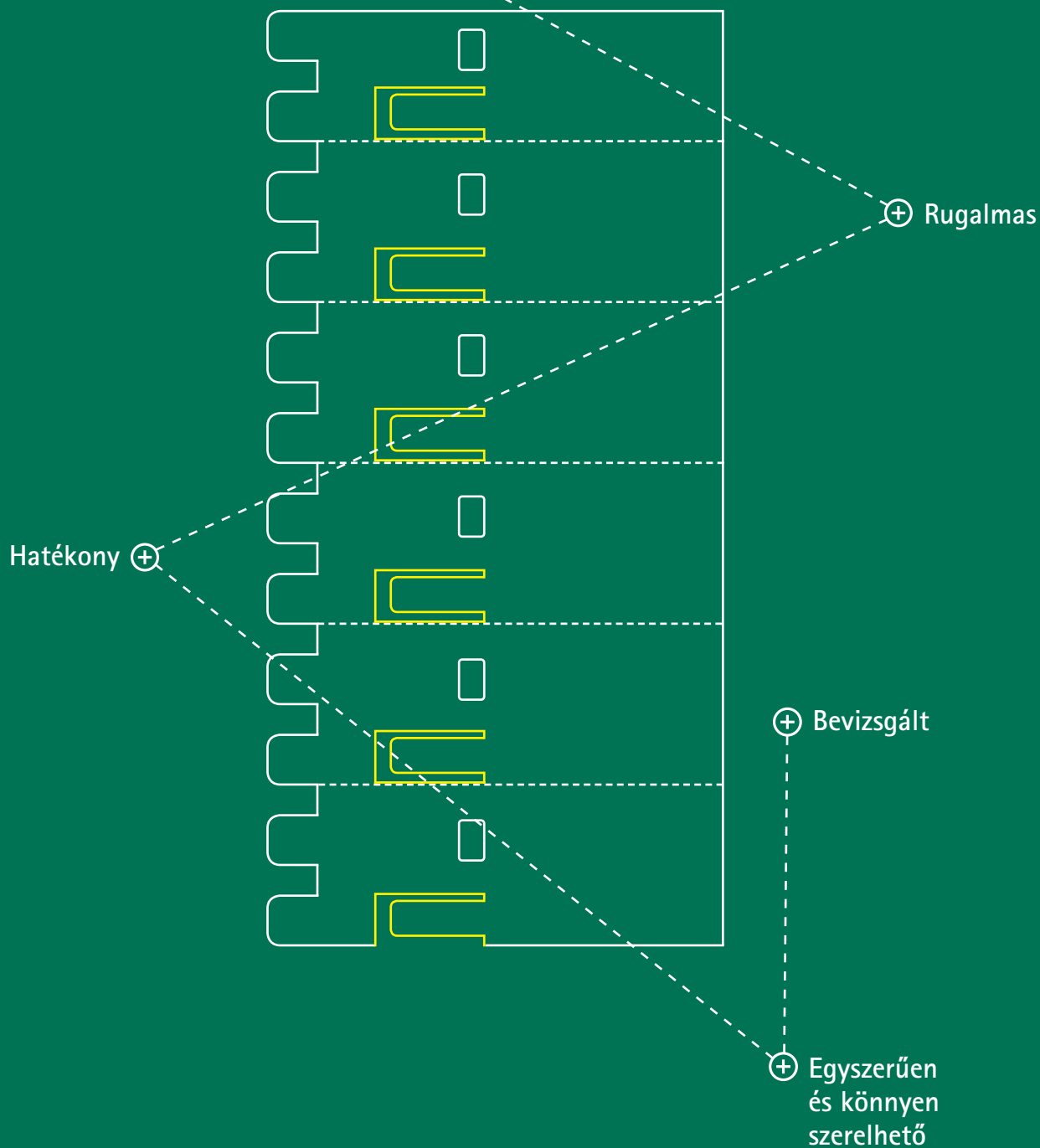


Pacifyre[®] EFC

Tűzvédelmi mandzsetta



Pacifyre® EFC



Intelligens megoldások már a kezdetektől

A Walraven egy globálisan aktív cég az építőiparban, melyet 1942-ben alapítottak. Mindig elkötelezettek voltunk amellett, hogy megkönnyítsük és hatékonyabbá tegyük ügyfeleink munkáját egyszerű és intelligens megoldásokkal, széleskörű szolgáltatásokkal és kiváló támogatással.

Walraven. The value of smart

Pacifyre® EFC Tűzvédelmi mandzsetta

A megoldás sokféle helyzetre!

A BIS Pacifyre® EFC Tűzvédelmi mandzsetta rugalmas és a helyszínen módosítható, így tökéletes megoldást jelent váratlan helyzetek esetén!

A BIS Pacifyre® EFC Tűzvédelmi mandzsetta alkalmas szigetelt és nem szigetelt műanyag (éghető) csövekhez legfeljebb 160 mm, szigetelt rézcsövekhez legfeljebb 88,9 mm és acél vagy rozsdamentes csövekhez legfeljebb 108 mm külső átmérőig. A 42 mm-es magasságának és sokféle jóváhagyott speciális alkalmazhatóságának köszönhetően a tűzvédelmi mandzsetta szinte minden helyre felszerelhető.

Nagy teljesítmény

A BIS Pacifyre® EFC Tűzvédelmi mandzsetta egy nagy teljesítményű, hőre habosodó anyagból, rozsdamentes acélszalagból és rögzítőfülekből áll. Tűz esetén a hőre habosodó anyag nagy nyomással kiterjed és elzárja a tűz és a füst útját.



Hatékony

Mivel csak kis mennyiségű hőre habosodó betétre van szükség, 1 doboz BIS Pacifyre® EFC Tűzvédelmi mandzsetta elegendő 6 db 110 mm vagy 38 db 32 mm külső átmérőjű csővezetékhez.

Jellemzők és előnyök

Általános

- Egyetlen doboz számos áttöréshez és minden csőátmérőhöz ($\varnothing \leq 160$ mm)
- A csövek hőtágulása biztosított*
- Alkalmazható nyirkos környezetben
- Innovatív, hatékony és biztonságos

Biztonság

- Megakadályozza a tűz és a füst továbbterjedését
- Erős hőre habosodó szalag
- Nem bocsát ki mérgező gázokat vagy füstöt tűz esetén
- Nem tartalmaz veszélyes anyagokat

Vizsgálati eredmények

- Tűzállósága tesztelt legfeljebb 240 percig (EI)
- Az EN 1366-3 és ETAG 026-2 szerint tesztelve

*4 mm vastag (akusztikus) PE-szigetelés esetén

Szerelési előnyök

- Egyszerűen és könnyedén szerelhető, nincs szükség betanításra
- Nagy rugalmasság a faltól megvalósítható kis távolságnak köszönhetően
- Legfeljebb 3 csővezeték köré helyezhető 1 mandzsetta ($\varnothing \leq 75$ mm), csövek közti távolság ≤ 15 mm
- A mandzsetták közvetlenül egymás mellett is elhelyezhetők
- Csupán 3 rögzítési pont szükséges 110 mm átmérőjű mandzsettához
- Alkalmas sarokban kialakított, nehezen hozzáférhető faláttörésekhez
- A rozsdamentes acélszalag és a hőre habosodó szalag szükséges hossza a helyszínen meghatározható
- Annyi hőre habosodó szalagot kell felhasználni, amennyi valóban szükséges: minimális anyaghasználat faláttörésenként
- A kimaradt anyag felhasználható másik BIS Pacifyre® EFC Tűzvédelmi mandzsettához
- Nincs szükség karbantartásra

Cikkszám: 213 2 1R0600

A doboz tartalma: 3 m rozsdamentes acélszalag, 10 m hőre habosodó szalag, 18 db rögzítőtermék, 18 db BIS Star fémdübel, csavarok és alátétek, 6 db BIS Pacifyre® EFC Azonosító kártya.

Alkalmazások

Jóváhagyva

- 100 mm-nél vastagabb tömör falakhoz, pl.:
 - Vakolt téglafalakhoz
 - Pórusbetonfalakhoz
 - Vasbetonfalakhoz
- 94 mm-nél vastagabb rugalmas falakhoz (pl. fémlécezett)
- 150 mm-nél vastagabb tömör padlókhöz / födémekhez

Jóváhagyott csőtípusok

- PVC csövek $\varnothing \leq 160$ mm
- PE csövek $\varnothing \leq 160$ mm
- PP csövek $\varnothing \leq 160$ mm
- Ásványi rostból készült csőrendszerek $\varnothing \leq 160$ mm, mint pl.:
 - Poloplast – Polokal NG
 - Wavin – SI Tech
 - Geberit – Silent PP
 - Rehau – Raupiano Plus
 - Coes Blue Power
 - Valsir – TRIplus
 - Mainpex – Mainpower
- Többretegű csövek $\varnothing \leq 110$ mm, mint pl.:
 - Fusiotherm Stabi
 - Uponor Unipipe
 - Alpex F50 / Alpex L
- Rézcsövek $\varnothing \leq 88,9$ mm
- (rozsdamentes) acélcsövek $\varnothing \leq 108$ mm

Jóváhagyott szigetelések

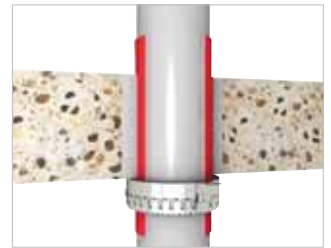
- A csőrendszerek szigetelhetők:
- 35 mm-nél vékonyabb szintetikus gumiszigeteléssel (Armaflex, Kaiflex, Thermaflex, stb.)
 - 4 mm-nél vékonyabb polietilén szigeteléssel

Jóváhagyott réskitöltők

- A csővezeték és a fal vagy födém közti rés kitölthető:
- BIS Pacifyre® FPM Tűzvédelmi habarccsal



■ Szerelt válaszfalak ≥ 100 mm



■ Beépített födémek ≥ 150 mm

Utántöltő szettek



Cikkszám: 21321R0601

- 3 m rozsdamentes acélszalag



Cikkszám: 21321R0602

- 18 db rögzítő dübel, csavar és alátét



Cikkszám: 2132100603

- Pacifyre® EFC Azonosító kártya

Végtelenített megoldás egy dobozban

A Pacifyre® EFC-t széleskörűen tesztelték és bizonyítottan védelmet biztosít az épületben tartózkodók részére. A rozsdamentes acél utántöltési szettekkel nem csupán tartós, de a kimaradt anyag felhasználható a következő Pacifyre® EFC-hez. Ez a leghatékonyabb megoldást kínálja Önnek.

www.walraven.com

Tűzvédelmi rendszerek



Tűzbiztos, füstzáró és zajcsillapító ⊕

⊕ Széleskörű lezáró termékek az optimális tűzvédelemhez

⊕ Jóváhagyott Pacifyre® és Tangit FP termékek kombinált használata

Szerelés



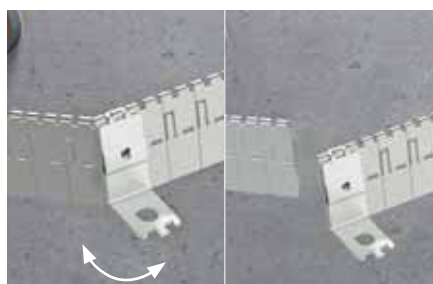
1. Szerelje fel a csővezetékét és igény szerint helyezze fel a szigetelést.



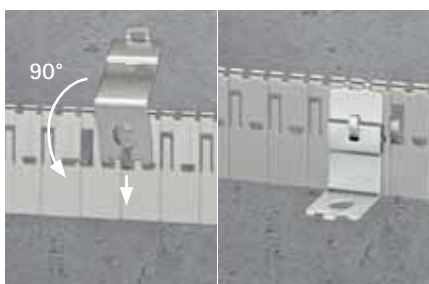
2. A csővezeték körüli gyűrűs rést zárja le megfelelően és tegye füstzáróvá a BIS Pacifyre® FPM Tűzvédelmi habarccsal.



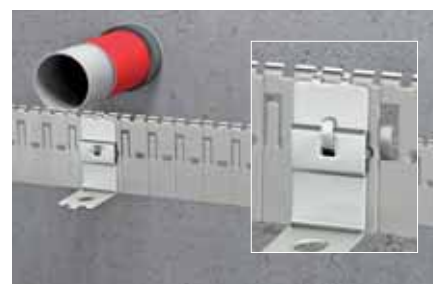
3. A csővezetékét tekerje körbe a tűzvédelmi szalaggal (a szükséges rétegszámot figyelembe véve*). 15 mm-es átfedéssel erősítse oda.



4. A rozsdamentes acélszalagot vágja el szükséges hosszúságúra egy rögzítőfül segítségével. Nincs szükség további szerszámra.



5. Hajlítsa meg a rozsdamentes acélszalag egyik fülét 90°-kal a rögzítőfül hosszabbik végével.



6. Helyezze fel a rögzítőfület és hajlítsa vissza a rozsdamentes acélszalag fülét a rögzítőfülre. Helyezze fel a szükséges mennyiségű rögzítőfület egyenletesen a rozsdamentes acélszalagra.



7. A rozsdamentes acélszalag végén hajlítsa meg két fület. Helyezze a két véget egymásra és a füleket hajlítsa vissza az acélszalag zárásához.



8. Rögzítse a falhoz vagy a födémhez a mellékelt dübelekkel és csavarokkal. Gipszkarton esetén használjon M6-os és M10-es menetes szárapokat.



9. Helyezzen fel egy BIS Pacifyre® EFC Azonosító kártyát a falra vagy a födémre a beazonosíthatósághoz.

* lásd a felhasználási táblázatot

Szerelés

Felhasználási táblázat

Éghető csövek (pl. PVC / PE / PP)

Anyagfelhasználás mandzsettánként	Cső Ø (mm)										
	32	40	50	63	75	90	110	125	140	160	
Hőre habosodó szalag	Rétegek száma	2	2	2	3	3	4	4	5 / 6*	6	6 / 8*
	Hossz (cm)	26	31	38	69	81	128	153	218 / 265*	293	330 / 450*
Rozsdamentes acélszalag	Szekciók (db)	12	14	16	19	22	25	29	33 / 34*	37	41 / 43*
	Hossz (cm)	18	20	24	29	33	39	45	51 / 52*	57	63 / 66*
Rögzítőfülek	Mennyiség (db)	2	2	2	3	3	3	3	4	4	4

Lehetséges mandzsetták száma 1 doboz BIS Pacifyre® EFC-ből	Cső Ø (mm)									
	32	40	50	63	75	90	110	125	140	160
	38,4	32,2	26,3	14,4	12,3	7,8	6,5	4,5	3,4	3

* Ellenőrizze az összeszerelési utasítást további részletes információért!

Minden jelzés változtatásának jogát fenntartjuk a helyi követelmények különbözősége miatt, csupán útmutatóként szolgálnak. A tűzvédelmi szalag rétegeinek száma függ a cső anyagától. További részletekért tekintse meg az ETA-13/0793-as engedélyt!

Nem éghető csövek

A nem éghető csövekről szóló részletes információk megtalálhatók az összeszerelési utasításban (a BIS Pacifyre® EFC dobozában) vagy a www.walraven.com weboldalon. Az alábbi QR kódot is beolvashatja az összeszerelési utasítás közvetlen eléréséhez.

*Nincs szükség adott mérettel tervezni,
mivel ez a hatékony és univerzális
mandzsetta minden komplex helyzetre
megoldást jelent.*



Pacifyre® EFC

Működési előnyök

- Egy megoldás sok alkalmazáshoz
- Nincs anyagvesztés
- Mindig használatra kész

Speciális alkalmazások



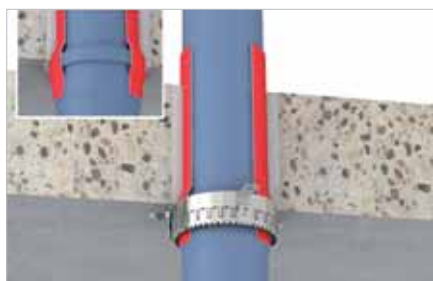
- A mandzsetták (szigetetlen csövek) közvetlenül elhelyezhetők egymás mellett.



- A mandzsetták (szigetelt csövek) közvetlenül elhelyezhetők egymás mellett.



- Többrétegű csövek akár 110 mm külső átmérőig szintetikus gumival szigetelve.



- Áttérés az illesztésnél.



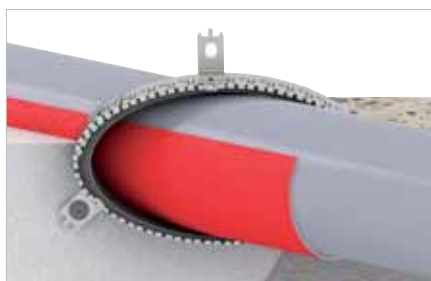
- Alkalmos áttörésekhez sarkokban (2/3 mandzsetta). A fal és a csővezeték közötti távolság ≤ 10 mm.



- Szöglet bezáró áttörések.



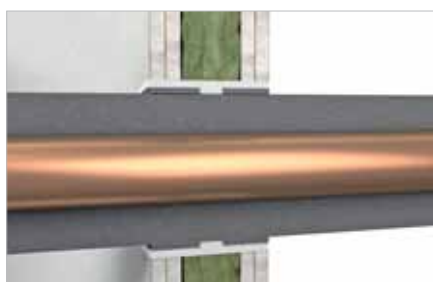
- Többszörös áttörések (legfeljebb 3 csővezeték 1 tűzvédelmi mandzsettához). A csövek közötti távolság ≤ 15 mm.



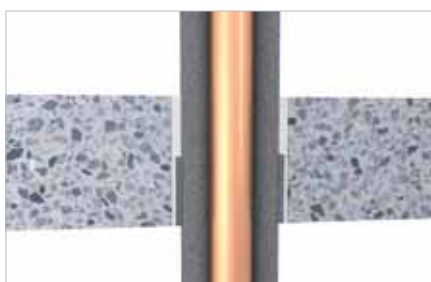
- Ovális alakzatú szerelés szöglet bezáró áttörésekhez.



- Áttérés kőzetgyapattal elszigetelt fémfalakon BIS Pacifyre® FPM Tűzvédelmi habarccsal.



- Nem éghető csövek szigeteléssel a falban.



- Nem éghető csövek szigeteléssel a földémben.



- Nem éghető csövek mandzsettával a földém alsó oldalán.

A helyes kombináció

Pacifyre® FPM Tűzvédelmi habarcs

Tűzvédelmi és füstzáró habarcs (A1) gyűrűs furatok és csatlakozások lezárásához
Cikkszám: 218 0 015300



Pacifyre® EFC Azonosító kártya

A BIS Pacifyre® EFC Tűzvédelmi mandzsetta megjelöléséhez, azonosításához és vizsgálatához
Cikkszám: 213 2 100603 (kártya falakhoz és födémekhez)



Tűzálló rögzítési termékek

Rendkívül fontos, hogy egy menekülési útvonal vagy vészkijárat akadálymentes legyen. Tűz esetén az épületben tartózkodóknak késlekedés nélkül ki kell tudniuk jutni.

A Walraven széleskörű rögzítési megoldásokat kínál, melyeket bevizsgáltak tűzállóságra. Így egy olyan rögzítési rendszert tudunk szállítani, amely megfelel a RAL-GZ 655, a RAL-GZ 656 és az EN

1363-1 szabványoknak és a csővezetékek tűzbiztosan rögzíthetők.

Tűzálló rögzítési termékeink kínálata



■ BISMAT® Flash



■ BISMAT® 2000



■ BIS HD 1501



■ BIS HD 500



■ BISMAT® 5000



■ BIS RapidStrut®
Szerelőcsín



■ BIS RapidStrut®
Csúszóanyák



■ WCS Betoncsavarok



■ BIS fémdübelek



■ BIS Sprinkler
csőbilincsek

Kérje műszaki támogatásunkat!

Amennyiben többet szeretne megtudni a prospektusban szereplő termékekről és megoldásokról, vagy egy aktuális problémára keres megfelelő megoldást, lépjen kapcsolatba velünk!

Magyarország
Magyarország / Románia

Walraven Kft.
1139 Budapest (HU)
Váci út 95.
Tel. (+36 1) 920 2458
Fax (+36 1) 920 2456
info.hu@walraven.com

Walraven Group

Mijdrecht (NL) · Tienen (BE) · Bayreuth (DE) · Banbury (GB) · Malmö (SE) · Grenoble (FR) · Barcelona (ES) · Kraków (PL)
Mladá Boleslav (CZ) · Moscow (RU) · Kyiv (UA) · Detroit (US) · Shanghai (CN) · Dubai (AE) · Budapest (HU) · Mumbai (IN)
Singapore (SG)

CE

