

Flexible, efficace,  
certifié

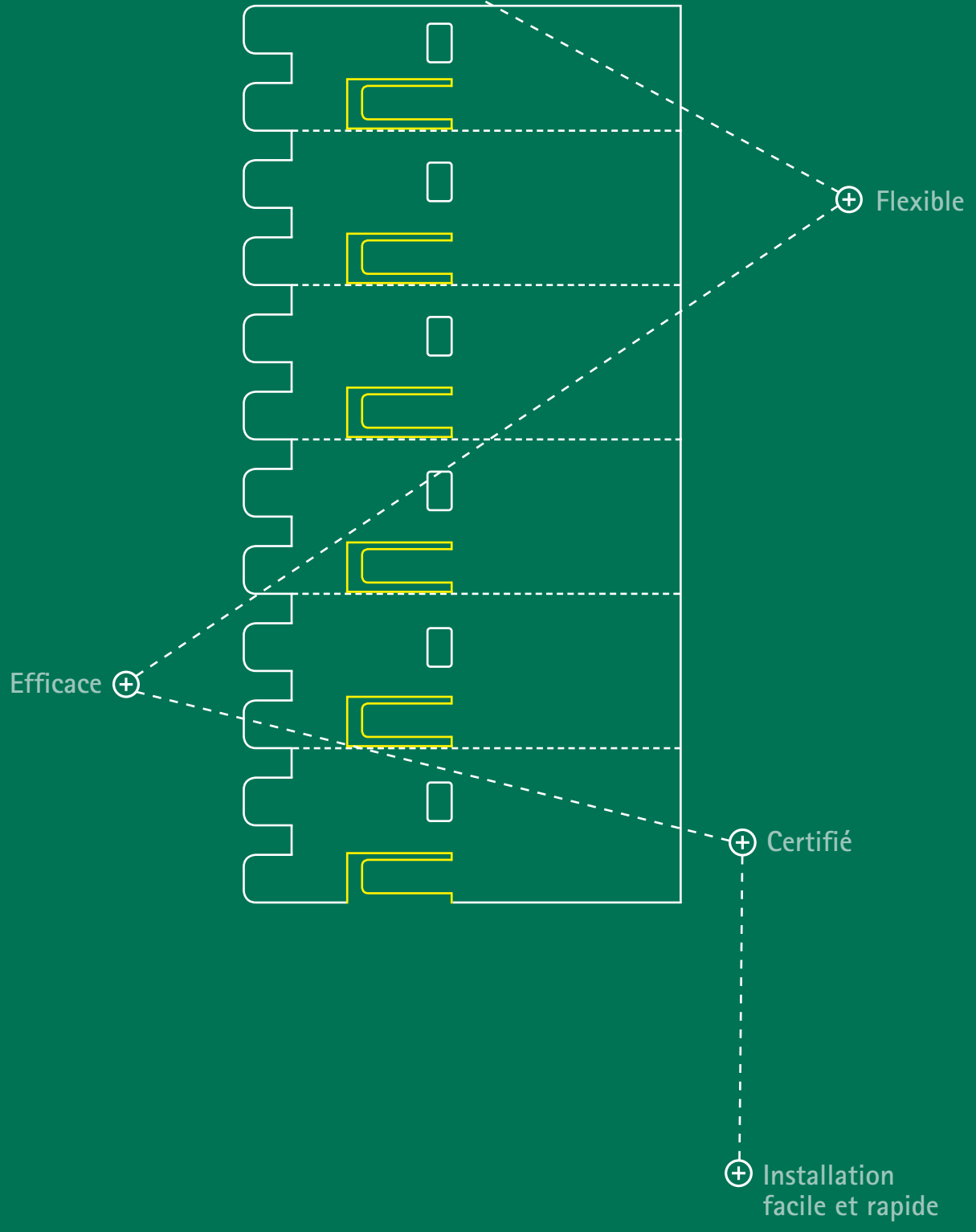


## Pacifyre<sup>®</sup> EFC

Collier coupe-feu adaptable



Pacifyre® EFC



# Pacifyre® EFC Collier coupe-feu

## La solution pour des situations multiples !

Le collier coupe-feu Pacifyre® EFC est adaptable à la taille de votre tube. Flexible et fiable, il répond aux besoins de dernière minute et apporte des solutions aux problèmes imprévus !

Le collier coupe-feu Pacifyre® EFC convient pour les tubes en plastique combustibles, isolés ou non, jusqu'à 160 mm de diamètre, pour les tubes en cuivre isolés jusqu'à 88,9 mm de diamètre et pour les tubes en acier ou en acier inoxydable jusqu'à 108 mm de diamètre. Le collier coupe-feu se présente sous forme de rouleau et peut être adapté sur site. Grâce à sa faible hauteur (42 mm) et à ses nombreuses applications spéciales certifiées, le collier coupe-feu Pacifyre® EFC peut être utilisé pratiquement dans tous les environnements et dans toutes les configurations.

### Haute performance

Le collier coupe-feu Pacifyre® EFC est constitué d'une bande intumescente haute performance et d'un collier en acier inoxydable. Des vis et des chevilles sont fournis avec le produit, pour une fixation parfaite au mur ou au plafond. En cas d'incendie, la bande

### Caractéristiques

- Un seul produit suffit pour plusieurs passages paroi et pour tous les diamètres jusqu'à 160 mm (plastique) et 108 mm (métal)
- Le tube peut se dilater et bouger librement\*
- Convient aux environnements humides
- Innovant, efficace et fiable

\* Avec isolant acoustique en polyéthylène de 4 mm

### Sécurité

- Empêche la propagation des flammes et des fumées
- Forte expansion de la bande
- Pas d'émission de gaz toxique ou de fumées même quand le produit est soumis à la flamme
- Ne contient pas de matériaux dangereux

### Résultats des tests

- Tenue au feu : 60, 90, 120 ou 240 minutes selon les applications, se référer à l'ETA (sur notre site internet ou sur simple demande)
- Testé suivant les normes EN 1366-3 et ETAG 026-2



intumescente s'expande et rend le passage paroi étanche au feu et aux fumées.

### Economique

Du fait que peu de couches d'intumescent sont nécessaires, un conditionnement de Pacifyre® EFC est suffisant pour confectionner 6 colliers coupe-feu pour des tubes de 110 mm de diamètre, ou 38 colliers pour des tubes de 32 mm de diamètre, avec la recharge de bande métallique Pacifyre® (code article 2132100601).

### Facilité d'installation

- Simple et facile à installer, sans formation spécifique
- Grande flexibilité due à la faible hauteur du collier
- Jusqu'à 3 tubes ( $\emptyset \leq 75$  mm) peuvent être protégés par un seul collier avec un interstice  $\leq 15$  mm
- Distance zéro admise entre les colliers
- Seulement 3 points de fixations pour un collier ( $\emptyset 110$  mm)
- Particulièrement adapté pour les installations dans les angles et/ou difficilement accessibles
- Les longueurs de bande métallique et de bande intumescente peuvent être définies sur chantier
- Produit économique : ne requiert qu'un faible nombre d'enroulements, optimisation du nombre de colliers par emballage
- Les restes de bande peuvent être accrochés entre eux ou à une nouvelle bande
- Pas d'entretien

### Code article Walraven : 2132100600

Chaque boîte contient : 3 mètres de bande métallique en acier inoxydable, 10 mètres de bande intumescente, 18 ensembles de fixation (pattes de fixation, chevilles, vis et rondelles) et 6 cartes d'identification.

Les éléments techniques mentionnés dans ce document (temps, applications, etc...) le sont uniquement à titre indicatif.

La validation définitive d'un produit coupe-feu doit se faire sur la base des procès-verbaux et agréments techniques européens (ETA) disponibles sur notre site ou sur simple demande auprès de notre service technique.

# Applications

Le collier Pacifyre® EFC a été testé et validé pour les applications ci-dessous :

## Matériaux :

- Mur, épaisseur supérieure ou égale à 100 mm, composé de :
  - Brique maçonnée
  - Bloc en béton cellulaire
  - Bloc en béton renforcé
- Cloison légère (plaque de plâtre ossature métallique) d'une épaisseur supérieure ou égale à 94 mm
- Dalle (plancher / plafond) rigide avec une épaisseur supérieure ou égale à 150 mm

## Tubes :

- PVC (C et U) jusqu'au diamètre 160 mm
- PE ou PEHD jusqu'au diamètre 160 mm
- PP jusqu'au diamètre 160 mm
- Tubes avec isolation phonique jusqu'au diamètre 160 mm, par exemple :
  - Poloplast – Polokal NG
  - Wavin – SI Tech
  - Geberit – Silent PP
  - Rehau – Raupiano Plus
  - Coes Blue Power
  - Valsir – TRIplus
  - Mainpex - Mainpower
- Tubes multi-couches jusqu'au diamètre 110 mm, par exemple :
  - Fusiotherm Stabi
  - Uponor Unipipe
  - Alpex F50 / Alpex L
- Tubes cuivre jusqu'au diamètre 88,9 mm
- Tubes acier et acier inoxydable jusqu'au diamètre 108 mm

## Isolants :

- Le système de canalisation peut être isolé avec :
- Du caoutchouc synthétique (Armaflex, Kaiflex, Thermaflex,...) jusqu'à 35 mm d'épaisseur
  - Un isolant acoustique en polyéthylène jusqu'à 4 mm d'épaisseur

## Scellements :

Les ouvertures restantes entre le tube et le mur ou le plafond doivent être obturées avec :

- Pacifyre® FPM Mortier coupe-feu (code article 2180015300)



- Montage en applique sur cloison  $\geq 100$  mm



- Montage en applique en dessous de dalle  $\geq 150$  mm

## Recharges



Code article Walraven : 213 2 100601

- 3 mètres de bande métallique en acier inoxydable



Code article Walraven : 213 2 100602

- 18 ensembles de fixation (pattes de fixation, chevilles, vis et rondelles)



Code article Walraven : 213 2 100603

- Pacifyre EFC® Carte d'identification

## Une multitude de solutions

Notre collier coupe-feu Pacifyre® EFC a été testé et certifié pour de multiples applications.

Efficace, il assure la sécurité des occupants du bâtiment en cas de feu, en retardant la propagation de l'incendie.

Economique, il s'adapte à vos installations, sans pertes, et peut être rechargé.

[www.walraven.com](http://www.walraven.com)

# Systèmes de protection incendie



⊕ Bloque le feu,  
la fumée et les bruits

⊕ Une large gamme de  
produits pour une  
protection optimale contre  
le feu

⊕ Produits Pacifyre® à combiner



# Instructions pour l'installation



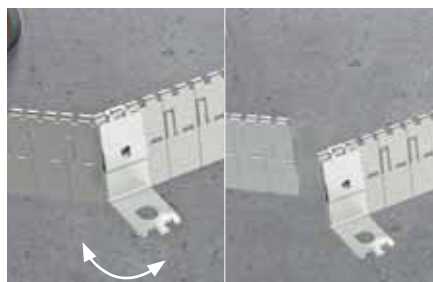
1. Installez le tube et si besoin l'isolant souhaité.



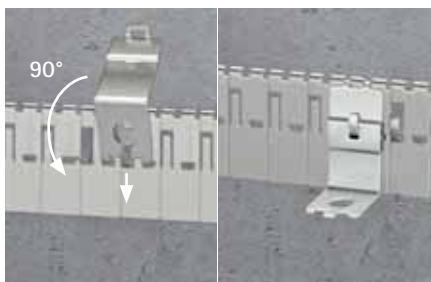
2. A l'aide du mortier coupe-feu Pacifyre® FPM, assurez-vous que l'espace entre le tube et le mur soit bien ragréé et étanche aux fumées.



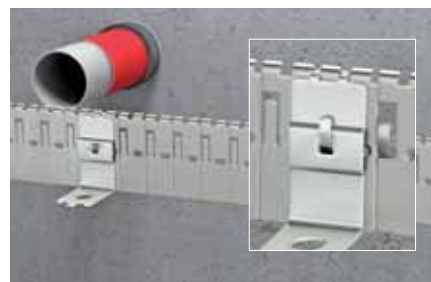
3. Enroulez la bande (adhésif vers l'extérieur) autour du tube ou de l'isolant (vérifiez le nombre d'enroulement requis\*). Fixez avec un recouvrement de 20 mm.



4. Coupez la longueur de bande métallique\* souhaitée à l'aide d'une patte de fixation par un mouvement de va-et-vient, jusqu'à cassure. Aucun outil n'est nécessaire.



5. A l'aide de l'ergot central de la patte de fixation, repliez à 90° l'onglet de la bande d'acier inoxydable.



6. Insérez la patte sur la bande d'acier inoxydable et repliez l'onglet. Répartissez de façon égale le nombre de pattes requis sur la bande d'acier inoxydable.



7. A l'extrémité de la bande, repliez deux ergots. Superposez les deux extrémités de la bande de façon à faire passer les ergots au travers et à les replier en position initiale.



8. Fixez le collier au mur ou au plafond avec les chevilles et les vis fournies. Dans les cloisons légères (plaques de plâtre), utilisez des tiges filetées M6 ou M8.



9. Placez ensuite la carte d'identification Pacifyre® complétée sur le mur, sur le plafond, ou sur la canalisation, pour identification lors de l'inspection.

\*Voir tableau des consommations page suivante

# Installation

## Tableau de consommation

### Tubes combustibles (par exemple PVC / PE / PP)

Consommation de matériel par collier		Ø tube (mm)									
		32	40	50	63	75	90	110	125	140	160
Bande intumescente	Nb de couches	2	2	2	3	3	4	4	5 / 6*	6	6 / 8*
	Longueur (cm)	26	31	38	69	81	128	153	218 / 265*	293	330 / 450*
Bande en acier inoxydable	Nb de segments	12	14	16	19	22	25	29	33 / 34*	37	41 / 43*
	Longueur (cm)	18	20	24	29	33	39	45	51 / 52*	57	63 / 66*
Pattes de fixation	Nb par collier	2	2	2	3	3	3	3	4	4	4

Nombre potentiel de colliers réalisables avec un emballage Pacifyre® EFC	Ø tube (mm)									
	32	40	50	63	75	90	110	125	140	160
	38,4	32,2	26,3	14,4	12,3	7,8	6,5	4,5	3,4	3

\* Se référer au manuel d'installation contenu dans l'emballage du produit pour de plus amples informations.

Toutes les informations contenues dans le tableau ci-dessus sont sujettes à modification en fonction de l'évolution de la législation en vigueur, et sont uniquement communiquées à titre informatif. Le nombre de couches de bande intumescente dépend du type de tube. Veuillez consulter l'ETA-13/0793 ou les agréments nationaux pour de plus amples informations.

### Tubes non combustibles

Des informations détaillées concernant les tubes non combustibles peuvent être trouvées dans le manuel d'installation contenu dans l'emballage du Pacifyre® EFC ou sur le site [www.walraven.com](http://www.walraven.com).

*Il n'est plus nécessaire d'acheter des colliers coupe-feu spécifiques pour chaque diamètre de tube : notre collier Pacifyre® EFC s'adapte partout et vous simplifie la vie.*





# Pacifyre® EFC

## Les + du produit

- Un seul produit pour de multiples applications
- Adaptabilité et flexibilité, aucune perte
- La solution toujours disponible sur vos chantiers

# Applications particulières



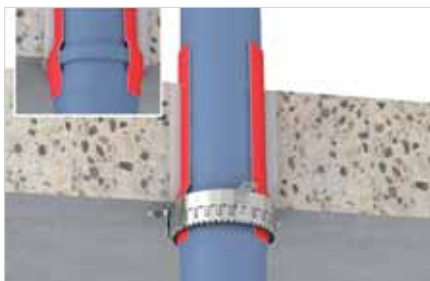
- Distance zéro entre les colliers admise (tubes non isolés).



- Distance zéro entre les colliers admise (tubes avec isolation acoustique).



- Tubes multicouches jusqu'au diamètre 110 mm avec isolant en caoutchouc synthétique.



- Sur le manchon de raccord du tube.



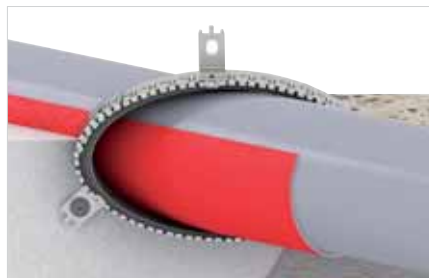
- Tube placé dans un coin ( $\frac{2}{3}$  du collier). Distance maximum entre tube et mur  $\leq 10$  mm.



- Passage angulaire (traversant incliné).



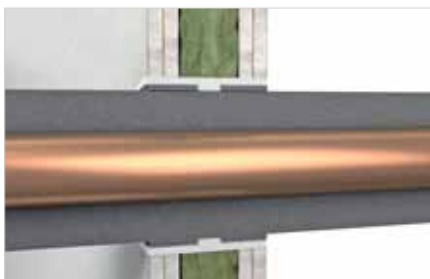
- Passage multiple (maximum 3 tubes avec un collier - agencement linéaire). Distance entre les tubes  $\leq 15$  mm.



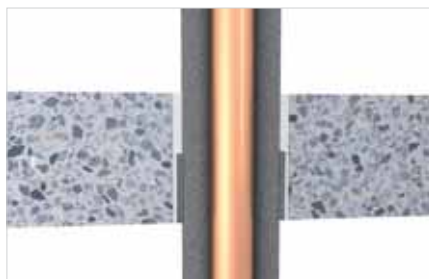
- Forme ovale pour passage angulaire.



- Passage en cloison légère avec scellement à la laine de roche et au mortier coupe-feu Pacifyre® FPM.



- Tube non combustible isolé au travers de la cloison et bande Pacifyre® EFC encastrée.



- Tube non combustible isolé au travers d'une dalle et bande Pacifyre® EFC encastrée.



- Tube non combustible isolé au travers d'une dalle et collier Pacifyre® EFC en applique.

# La bonne combinaison

## Pacifyre® FPM Mortier coupe-feu

Protection contre le feu et les fumées, mortier (classe A1) pour scellement sécurisé des joints et joints annulaires. Code article Walraven : 218 0 015300



## Pacifyre® EFC Carte d'identification

Pour le marquage, l'identification et l'inspection des colliers coupe-feu Pacifyre® EFC. Code article Walraven : 213 2 100603 (carte pour mur et plafond)



## Produits de fixation testés pour la résistance au feu

Il est d'une importance vitale que les chemins d'évacuation ou les sorties de secours restent libres de tout obstacle. En cas d'incendie, les personnes présentes doivent être en mesure de trouver un

moyen de sortir sans délai. Walraven propose une large gamme de solutions de fixation dont la résistance au feu a été testée. De cette façon, un système de fixation conforme aux normes

RAL-GZ 655, RAL-GZ 656 et EN 1363-1 peut être fourni pour permettre une fixation des tubes adaptée.

## Une sélection de nos produits testés pour leur résistance au feu



■ BISMAT® Flash Collier



■ BISMAT® 2000 Collier



■ BIS Colliers lourds  
HD 1501



■ BIS Colliers lourds  
HD 500



■ BISMAT® 5000 Collier



■ BIS RapidStrut® Rail de  
montage



■ BIS RapidStrut®  
Ecrus coulissants



■ WCS Vis à béton



■ BIS Chevilles étoile



■ BIS Colliers Sprinkler

## Nous pouvons vous apporter notre aide !

Vous souhaitez en savoir plus à propos d'une solution proposée dans cette brochure ?  
Vous aimeriez être conseillé pour la réalisation de votre installation ? Contactez-nous dès aujourd'hui !

### France

**Walraven France EURL**  
20 rue des Grands Champs  
38360 Sassenage (FR)  
Tél. +33 (0)4 76 04 10 70  
Fax +33 (0)4 76 04 10 69  
info.fr@walraven.com

### België / Belgique Luxemburg / Grand-Duché de Luxembourg

**Walraven BVBA**  
Ambachtenlaan 30  
3300 Tienen (BE)  
Tél. +32 (0)16 82 20 40  
Fax +32 (0)16 82 01 86  
info.be@walraven.com

### Walraven Group

Mijdrecht (NL) · Tienen (BE) · Bayreuth (DE) · Banbury (GB) · Malmö (SE) · Grenoble (FR) · Barcelona (ES) · Kraków (PL)  
Mladá Boleslav (CZ) · Moscow (RU) · Kyiv (UA) · Detroit (US) · Shanghai (CN) · Dubai (AE) · Budapest (HU) · Mumbai (IN)  
Singapore (SG)

