

Fleksibel, effektiv  
& godkendt

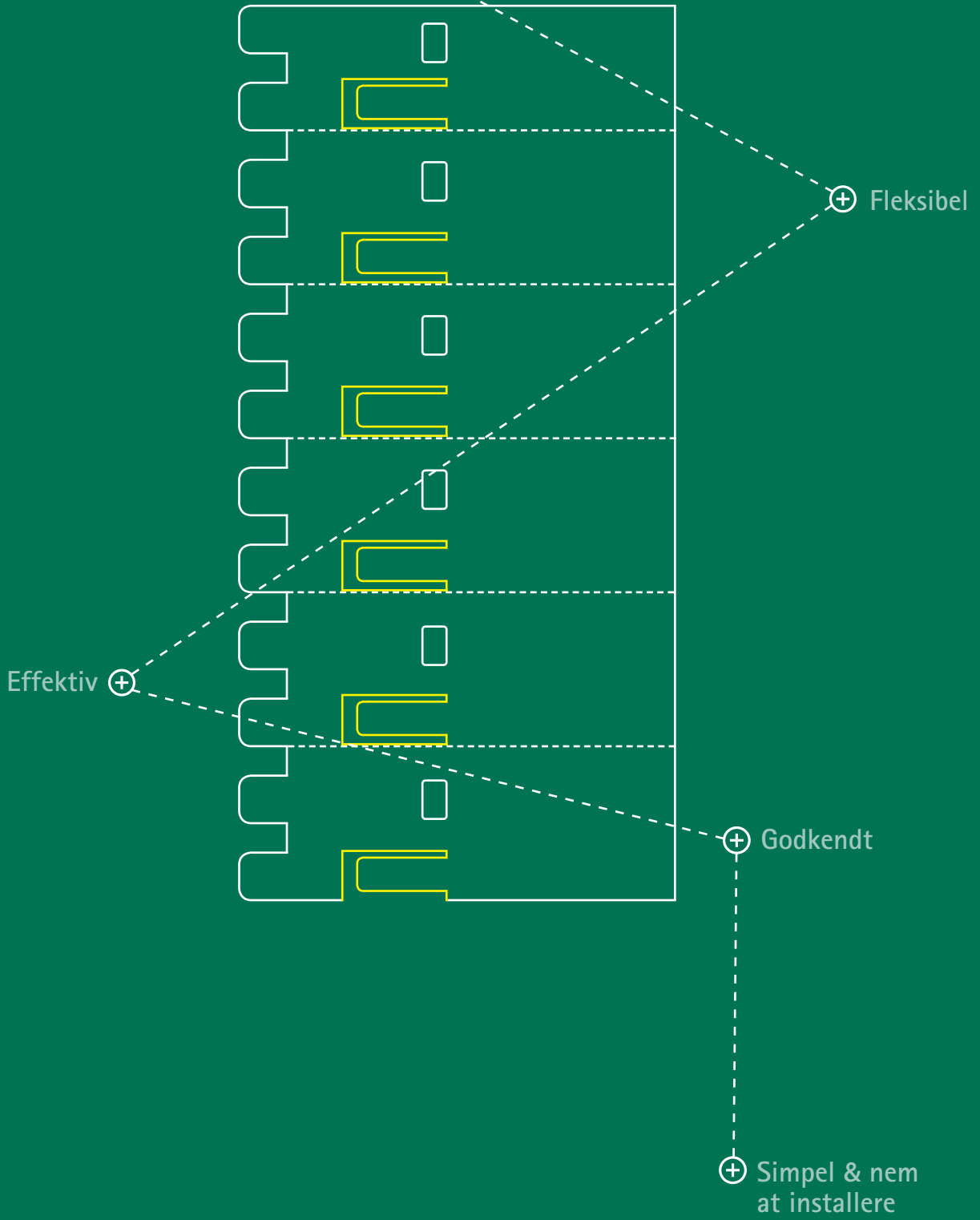


## Pacifyre<sup>®</sup> EFC

Endeløs brandkrave



Pacifyre® EFC



# Pacifyre® EFC Brandkrave

## Problemknuseren til mange situationer!

Pacifyre® EFC er fleksibel i størrelse og kan modificeres på stedet, hvilket giver dig beskyttelse mod det uventede.

Pacifyre® EFC Brandkrave er velegnet til isolerede og ikke-isolerede plastik (brændbare) rør op til en udvendig diameter på 160 mm, til isolerede kobberør op til 88,9 mm og til stål eller rustfrie rør op til 108 mm i diameter. På grund af sin lave højde på 42 mm og flere godkendte specielle applikationer kan brandkrave samles i næsten alle områder.

### Høj ydelse

Høj ydeevne Pacifyre® EFC består af et højtydende, opsvulmende materiale og rustfrit stålband og kroge til at fastgøre brandkraven på væggen eller loftet. I tilfælde af brand udvides det opsvulmende materiale med et højt tryk og forsegler åbningen mod flammer og røg.

## Funktioner & fordele

### Generel

- Kun en kasse til adskillige gennemføringer og alle rørdimensioner ( $\emptyset \leq 160$  mm)
- Udvidelse og sammentrækning af røret forbliver muligt
- Velegnet til fugtige forhold
- Innovativ, effektiv og sikker

### Sikkerhed

- Forhindrer spredning af ild og røg
- Stærkt intumescerende brandstrimmel
- Afgiver ingen giftige gasser eller røg i tilfælde af en brand
- Indeholder ingen farlige materialer

### Test resultat

- Brandtestet op til 240 minutter (EI)
- Testet i henhold til EN 1366-3 og ETAG 026-2

\* Ved at bruge 4 mm (akustisk) PE-isolering



### Effektiv

Da kun et lille antal lag er påkrævet, er en Pacifyre® EFC brandkrave tilstrækkelig til (brandsikker) forsegling af seks rør med en ydre diameter på 110 mm eller 38 rør med en ydre diameter på 32 mm, når Pacifyre® påfyldingssæt tilsættes til flere komponenter i rustfrit stål.

### Installations fordele

- Enkel og let at installere uden særlig træning
- Høj fleksibilitet på grund af tæt vægafstand
- Max. 3 rør gennem 1 brandkrave ( $\emptyset \leq 75$  mm), når mellemrummet er  $\leq 15$  mm
- Nul afstand mellem brandkraverne er muligt
- Kun 3 fiks-punkter til en brandkrave på 110 mm
- Velegnet til hjørnegennemføringer, der er vanskelige at få adgang til
- Den krævede længde af rustfrit stål og brandband kan bestemmes på arbejdsstedet
- Kun den nødvendige mængde brandband er påkrævet: minimal brug af materiale pr. gennemtrængning.
- Restmateriale kan kobles og / eller fastgøres til et andet Pacifyre® EFC brandkrave
- Vedligeholdelsesfri

### Art. nr.: 2132100600

Denne karton indeholder: 3 m rustfrit stålband, 10 m brandband, 18 beslag, 18 Star Plug, skruer og ringe, 6 Pacifyre® EFC ID-kor.

# Applikationer

## Godkendt til

- Massive vægge med en tykkelse på  $\geq 100$  mm lavet af f.eks. :
  - Mørtel mursten
  - Luftbetonblokke
  - Armeret betonblokke
- Fleksible vægge (f.eks. Metalstifter) med en tykkelse på  $\geq 94$  mm
- Massive gulve / lofter med en tykkelse på  $\geq 150$  mm

## Godkendte rør

- PVC-rør  $\varnothing \leq 160$  mm
- PE-rør  $\varnothing \leq 160$  mm
- PP-rør  $\varnothing \leq 160$  mm
- Minerale fiber-rørsystemer  $\varnothing \leq 160$  mm, såsom:
  - Poloplast – Polokal NG
  - Wavin – SI Tech
  - Geberit – Silent PP
  - Rehau – Raupiano Plus
  - Coes Blue Power
  - Valsir – TRIplus
  - Mainpex – Mainpower
- Flerlagsrør  $\varnothing \leq 110$  mm, såsom:
  - Fusiotherm Stabi
  - Uponor Unipipe
  - Alpex F50 / Alpex L
- Kobberrør  $\varnothing \leq 88,9$  mm
- (rustfrit) Stålrør  $\varnothing \leq 108$  mm

## Godkendt isoleringstyper

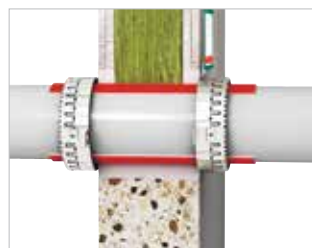
Rørsystemer kan isoleres med:

- Syntetisk gummiisolering (Armafl ex, Kaifl ex, Thermafl ex osv.)  
Med en tykkelse på  $\leq 35$  mm
- Polyethylenisolering med en tykkelse på  $\leq 4$  m

## Godkendte gennemføringer

Restafstanden mellem rør og væg eller loft kan forsegles med:

- Pacifyre® FPM Brandbeskyttelsesmørtel



- Indbygget, let skillevægge  
 $\geq 100$  mm



- Indbyggede situationer  
(lofter)  $\geq 150$  mm

## Påfyldningsæt



Art. nr.: 2132100601

- 3 m rustfrit stålbånd



Art. nr.: 2132100602

- 18 beslag, 18 Star Plugs, skruer and ringe



Art. nr.: 2132100603

- Pacifyre® EFC ID-kort

## Uendelige løsninger i en

Pacifyre® EFC er blevet omfattende testet og bevist til at give sikkerhed for bygningens beboere. Med rustfrit påfyldingssæt er den ikke kun effektiv, overskydende materialer kan bruges med den næste Pacifyre® EFC kasse. Dette giver dig den mest effektive løsning.

[www.walraven.com](http://www.walraven.com)

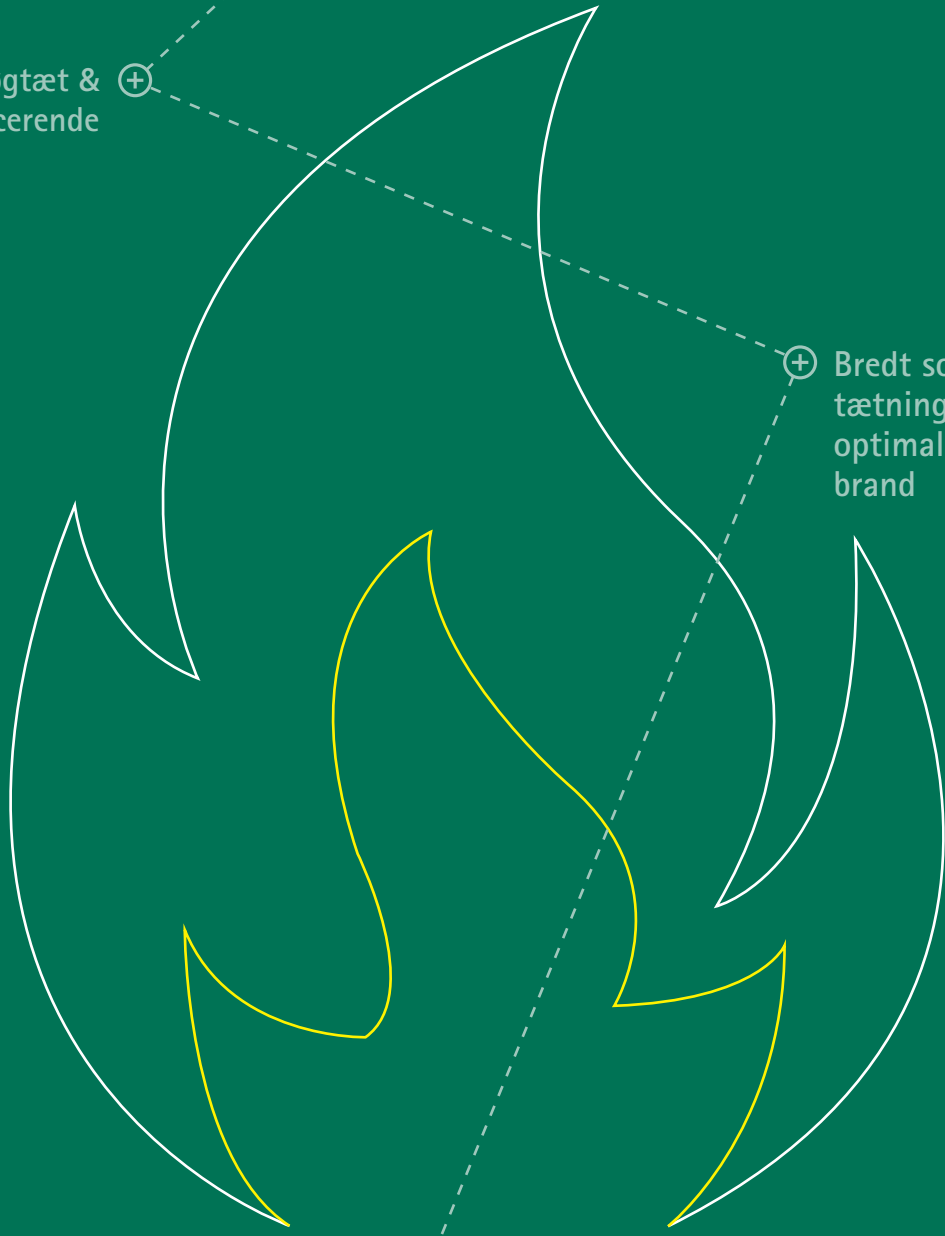
## Brandsikringssystemer



Brandsikker, røgtæt & støjreducerende ⊕

⊕ Bredt sortiment af tætningsprodukter for optimal beskyttelse mod brand

⊕ Kombineret brug af certificerede Pacifyre® og Tangit FP-produkter



# Installation



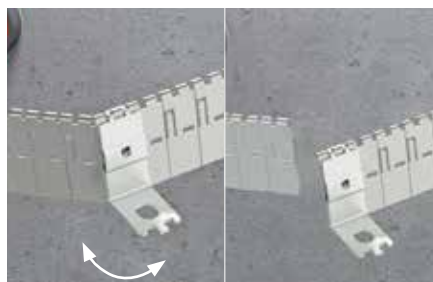
1. Installer røret & hvis nødvendigt, monter isoleringsstykke



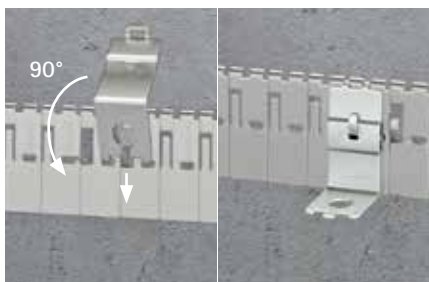
2. Sørg for, at det ringformede rum omkring røret er forsejlet korrekt og røgetæt med Pacifyre® FPM mørtel eller tilsvarende.



3. Pak stålbandet (eller isoleringen) rundt om røret (bemærk det nødvendige antal lag \*). Fastgør med en overlappning på 15 mm.



4. Klip den ønskede længde af rustfrit stålband\* ved hjælp af fastgørelsesbeslag. Ingen yderligere værktøjer nødvendige.



5. Placer en fikseringsbeslag ved at bøje en "fane af rustfrit stålband" 90 ° ved hjælp af den lange næse på fikseringsbeslaget.



6. Placer fikseringsbeslaget, og fold "fane af rustfrit stålband" tilbage over fikseringsbeslaget. Fordel den nødvendige mængde beslag lige over båndet i rustfrit stål.



7. Ved enden af rustfrit stålband bøjes 2 "faner". Placer begge ender over hinanden, og fold "faner" tilbage på plads for at lukke stålband.



8. Fastgør på væggen eller loftet med de medfølgende plugs & skruer. I gipsvæg-skillevægge skal du bruge gevindstænger M6 og M8.



9. Påfør et Pacifyre® ID-kort på væggen / loftet til identifikation af inspektionmyndighederne

\* Se forbrugstabel næste side

# Installation

## Forbrugstabel

### Brændbare rør (f.eks. PVC / PE / PP)

Forbrug af materialer pr. Krave		Rør Ø (mm)									
		32	40	50	63	75	90	110	125	140	160
Opsvulmelige	Antal lag	2	2	2	3	3	4	4	5 / 6*	6	6 / 8*
	Længde (cm)	26	31	38	69	81	128	153	218 / 265*	293	330 / 450*
Rustfrit stålband	Sektioner (stk.)	12	14	16	19	22	25	29	33 / 34*	37	41 / 43*
	Længde (cm)	18	20	24	29	33	39	45	51 / 52*	57	63 / 66*
Kroge	Mængde (stk.)	2	2	2	3	3	3	3	4	4	4

Potentielt antal kraver pr. 1 Pacifyre® EFC kasse		Rør Ø (mm)									
		32	40	50	63	75	90	110	125	140	160
		38,4	32,2	26,3	14,4	12,3	7,8	6,5	4,5	3,4	3

\* Kontroller monteringsvejledningen for mere detaljerede oplysninger

Alle angivne ændringer kan ændres på grund af lokale forhold på stedet og er kun givet som en vejledning. Antallet af lag afhænger af rørmaterialet. Se ETA-13/0793 eller din nationale godkendelse for flere detaljer.

### Ikke brændbare rør

Detaljeret information om ikke-brændbare rør findes i monteringsvejledningen (placeret i Pacifyre® EFC kasse) eller på [www.walraven.com](http://www.walraven.com).

*Nu er det ikke nødvendigt at bestille specifikke størrelser, da den effektive og universelle krave kan løse alle komplekse situationer.*





# Pacifyre® EFC

## Driftsmæssige fordele

- En løsning til flere applikationer
- Ingen spild af materialer
- Altid klar til brug, når du er

# Særlige anvendelser



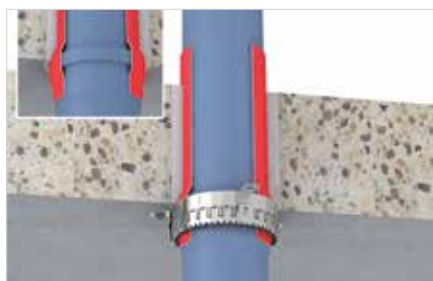
- Ingen afstand mulig mellem kraverne (ikke-isolerede rør).



- Ingen afstand mulig mellem kraverne (isolerede rør).



- Flerlagsrør op til udvendig diameter 110 mm isoleret med syntetisk gummi.



- **Socket penetrations.**



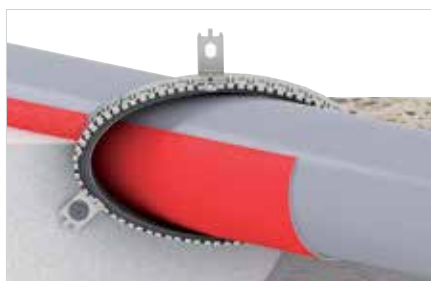
- Velegnet til hjørnegennemføringer (2/3 krave). Afstand mellem væg og rør  $\leq 10$  mm.



- Vinklede gennemføringer.



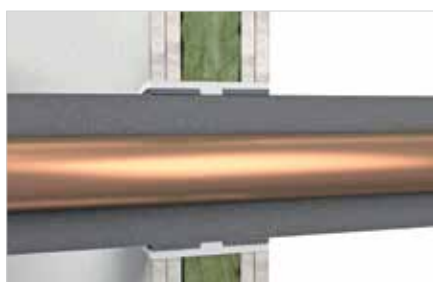
- Flere gennemføringerne (maks. 3 rør gennem 1 brandkrave). Afstand mellem rør  $\leq 15$  mm.



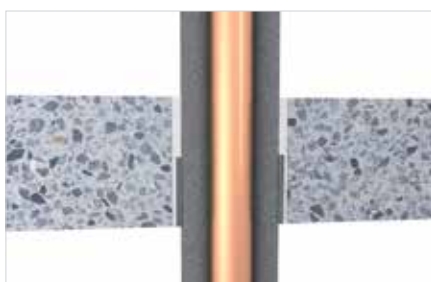
- Ovalformede installationer til vinklede gennemføringer.



- Gennemtrængning gennem metalstenvæg forseglet med løs mineraluld og Pacifyre® FPM Brandbeskyttelsesmørtel



- Ikke-brændbare rør med isolering i væggen.



- Ikke-brændbare rør med isolering i loftet.



- Ikke-brændbare rør med en krave på undersiden af loftet.

# Den rigtige kombination

## Pacifyre® FPM Brandbeskyttelsesmørtel

Brandbeskyttelse og røgetæt mørtel (A1) for sikker tætning af ringformede huller og samlinger

Best.nr.: 2180015300



## Pacifyre® EFC ID-Kort

Til mærkning, identifikation og eftersyn af Pacifyre® EFC brandkrave delnr.: 2132100603 (kort, til vægge og lofter)



## Brandtestede produkter

I tilfælde af brand, skal de tilstedeværende være i stand til at finde en vej ud, uden forsinkelse. Derfor er det meget vigtigt, at flugtveje eller nødudgange forbliver fri for forhindringer. Walraven tilbyder en

et omfattende udvalg af fikseringsløsninger, der er testet for deres ildmodstand og kan leveres i overensstemmelse med RALGZ 656 og EN 1363 for at muliggøre en brandsikker løsning, når der monteres på rør.

## Et udvalg vores brandtestede produkter



■ BISMAT® Flash



■ BISMAT® 2000



■ BIS HD 1501



■ BIS HD 500



■ BISMAT® 5000



■ BIS RapidStrut® Rail



■ BIS RapidStrut®  
Slide Nuts



■ WCS Concrete Screws



■ BIS Star plugs



■ BIS Sprinkler Clamps

## Find ud af hvordan vi kan hjælpe dig

Ønsker du at finde ud af mere om nogle af de løsninger, der er beskrevet i denne brochure?

Eller vil du gerne diskutere, hvordan vi kunne hjælpe dig med at finde den bedst mulige løsning til dit projekt? Kontakt os i dag

### Danmark

#### Walraven Nordic AB

Nordenskiöldsgatan 6

211 19 Malmö (SE)

Tel. +45 46 37 05 10

info.dk@walraven.com

#### Walraven Group

Mijdrecht (NL) · Tienen (BE) · Bayreuth (DE) · Banbury (GB) · Malmö (SE) · Grenoble (FR) · Barcelona (ES) · Kraków (PL)  
Mladá Boleslav (CZ) · Moscow (RU) · Kyiv (UA) · Detroit (US) · Shanghai (CN) · Dubai (AE) · Budapest (HU) · Mumbai (IN)  
Singapore (SG)

