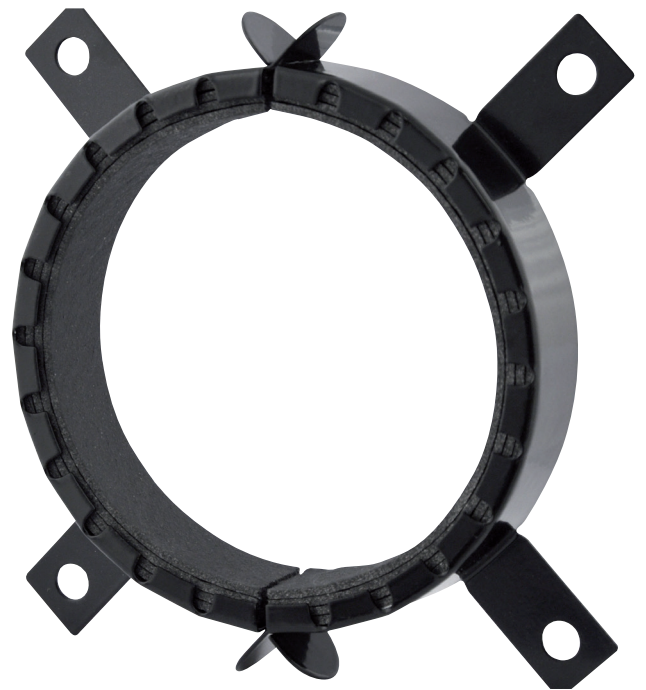


Technische Information Pacifyre® AWM III Brandschutzmanschette



Montageanleitung

- Abschottung brennbarer Rohre -

Deutschland

Österreich - Schweiz - South East Europe

Walraven GmbH

Karl-von-Linde-Str. 22

D-95447 Bayreuth

Tel. +49 (0)921 75 60 0

Fax +49 (0)921 75 60 111

info.de@walraven.com

Walraven Group

Mijdrecht(NL)•Tienen(BE)•Bayreuth(DE)

Banbury(GB)•Malmö(SE)•Grenoble(FR)

Barcelona(ES)•Kraków(PL)•MladáBoleslav(CZ)

Moscow (RU) • Kyiv (UA) • Danville (US)

Shanghai (CN) • Dubai (AE) • Budapest (HU)

Mumbai(IN)•Singapore(SG)•Burlington(CA)

Pacifyre® AWM III Brandschutzmanschette

Produktbeschreibung

Zur Abschottung brennbarer Rohre in R90-Qualität nach DIN 4102-11 bzw. EI 120 gemäß EN 13501 **an** Wänden (Massivwände oder leichte Trennwände ≥ 100 mm) und Decken mit Brandschutzanforderungen (≥ 150 mm) nach MBO bzw. MLAR/LAR/RbALei. Die Pacifyre® AWM III Brandschutzmanschette ist vom Deutschen Institut für Bautechnik (DIBt) zugelassen nach **Z-19.53-2433** und wird von der MPA Braunschweig fremdüberwacht.
Europäischer Eignungsnachweis: ETA-13/0906.



Technische Daten

■ Rohrdurchmesser	Manschettenhöhe
■ DN 32 - 100	26 mm
■ DN 125 - 200	40 mm

Einsatz- und Anwendungsbereich

Zugelassene Rohre bzw. Rohrsysteme:

- Schallgedämmte Abflussrohre wie z. B.
 - Friatec: System Friaphon bis max. Außen-Ø 160 mm
 - Geberit: System Silent-PP* + dB20 + PE bis max. Außen-Ø 125 mm
 - Ostendorf: System Skolan dB, dB Safe®, HT, HT-Safe® bis max. Außen-Ø 160 mm
 - Poloplast: System PoloKal NG + 3S bis max. Außen-Ø 160 mm
 - Rehau: System Raupiano PLUS bis max. Außen-Ø 125 mm
 - Wavin: System AS und PE + SiTech bis max. Außen-Ø 160 mm
- Brennbare Ver- und Entsorgungsrohre bis max. Außen-Ø 160 mm in allen gängigen Rohrwerkstoffen wie z. B.
 - PVC-U, PVC-C, PVC-HI oder PP
 - PE-HD oder PE-X
 - ABS oder ASA
- Staub-Saug-Leitungen bis max. Außen-Ø 160 mm
- Rohrpost-Leitungen bis max. Außen-Ø 160 mm

Zugelassene Dämmungen:

- PE-Schallschutzschlauch bis 5 mm Stärke

Die Abschottung ist kennzeichnungspflichtig!

Produkteigenschaften und -vorteile

- Nullabstand zwischen gleichen Manschetten möglich (abhängig von der Einbauart)
- Manschette darf bei Schrägdurchführungen bis zu 3 Dimensionen größer gewählt werden. **Es ist die kleinst mögliche Manschettengröße (max. Ø160 mm)** zu wählen.
- Für den Einbau in Feuchträumen geeignet (feuchtigkeitsunempfindlich)
- Einbau ohne zusätzliche Befestigungen möglich, durch Umbiegen und Einschieben der Laschen in den frischen Beton bzw. Mörtel
- Auf beiden Seiten der Wand bzw. an der Unterseite der Decke zu montieren
- Durch niedrige Manschettenhöhe ist der Einbau von Rohrbögen, Kniestücken, Muffen (nicht bei Schrägdurchführungen) oder Abzweigen in der Wand bzw. direkt in oder unterhalb der Decke möglich.
- Inkl. Befestigungs-Set

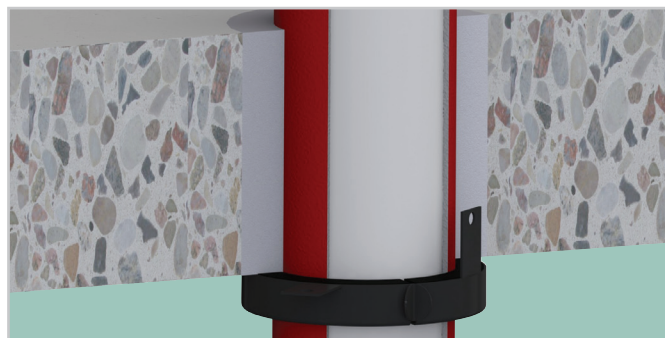


Anwendungstabelle

Manschette (Nenngröße)	Manschetten-		Art.Nr.	Anzahl Befestigungslaschen (Stück)
	innen-Ø (mm)	außen-Ø (mm)		
32*	38	47	2135032034	2
40*	46	55	2135040042	2
50*	56	65	2135050052	2
63*	69	82	2135063065	4
75*	81	94	2135075077	4
90*	96	114	2135090092	4
110*	116	134	2135110112	4
125*	132	150	2135125125	4
140*	144	168	2135140140	4
160*	164	188	2135160160	4

* Manschette darf bei Schrägdurchführungen bis zu 3 Dimensionen größer gewählt werden. Es ist die nächstmögliche Manschettengröße (max. Ø160 mm) zu wählen.
Es muss, dem Rohr entsprechend jeweils kleinst mögliche Abmessung gewählt werden.

Anwendung an Wand und Decke



Pacifyre® AWM III Brandschutzmanschette

Montageanleitung



Rohrleitung (ggf. mit PE-Schallschutzschlauch) durchführen.



Restspalt rauchgasdicht (mit z. B. Pacifyre® FPM Brandschutzmörtel) verschließen.



Manschettengröße auswählen.



Ggf. anzeichnen und erstellen der Befestigungspunkte (optional dürfen die Laschen auch 90° umgebogen und eingemörtelt werden).



Andübeln der Haltelasche mit dem mitgelieferten Befestigungsset.



Das Kennzeichnungsschild ausfüllen und neben der Abschottung anbringen.

ROHRABSCHÜTTUNG

Hinweis: Die Einbaurichtlinien und Spezifikationen der jeweiligen Verwendbarkeitsnachweise sind zwingend zu beachten!



Kombination mit

Pacifyre® FPM Brandschutzmörtel

Zum Verschluss von Rest- bzw. Ringspalten.
Art.Nr. 2180015300 (Seite 57-58)



Pacifyre® Kennzeichnungsschild

Doppelseitiges Kennzeichnungsschild für die gängigen Pacifyre® & Tangit FP Abschottungen.
Art.Nr. 2149999901



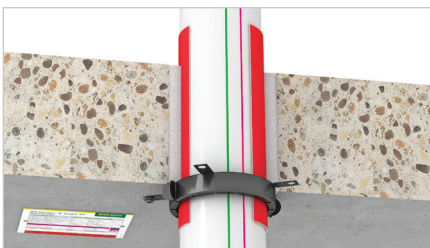
Sonderanwendungen



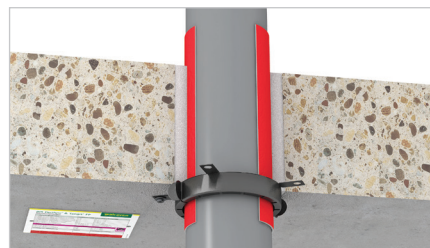
Nullabstand in leichten
Trennwänden und
Massivbauteilen



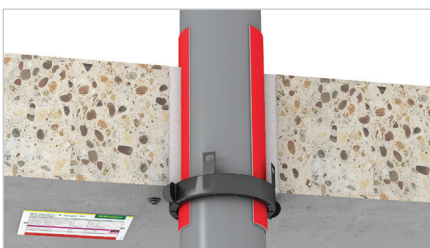
Schrägdurchführungen
bis Manschettengröße
160 mm (ohne Muffe)



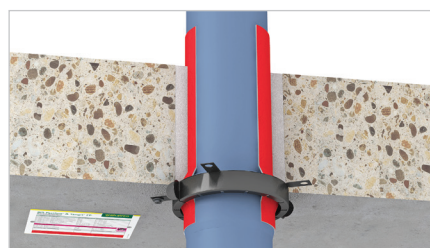
Raupiano plus bis Außen-
Ø 125 mm



Brennbare Rohre bis
Außen-Ø 160 mm



Halteflaschen einge-
mörtelt (90° umgebogen)



Polokal NG 110 mit Muffe