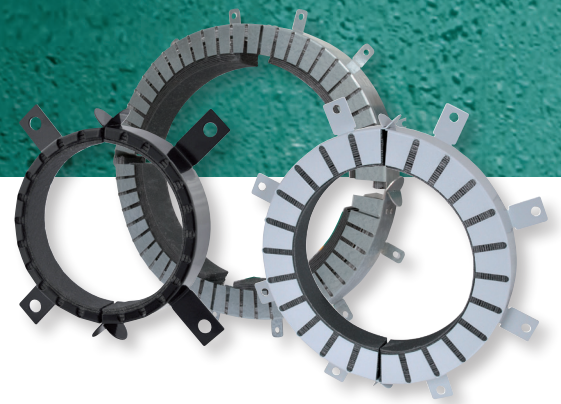
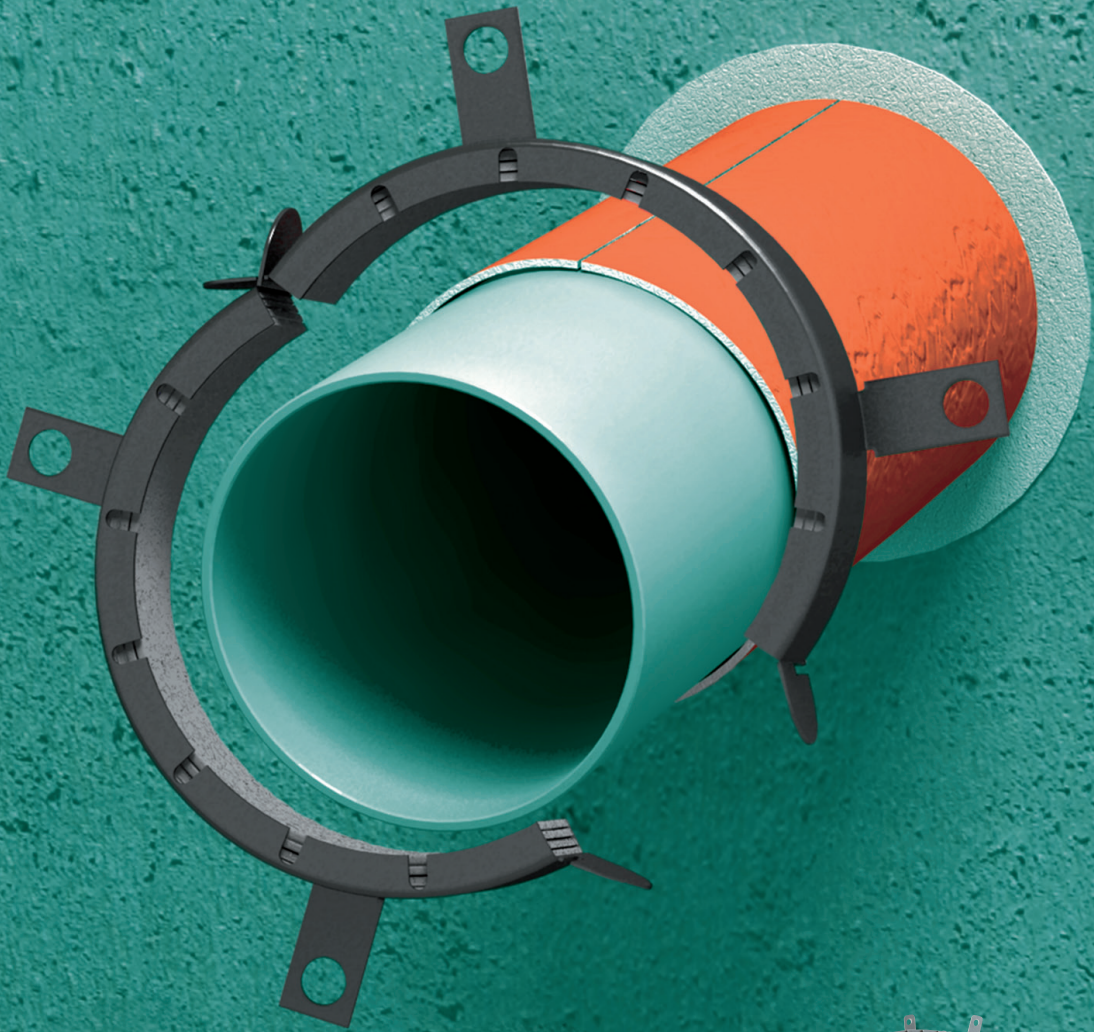


La solution coupe-feu pour
tous vos diamètres de tube



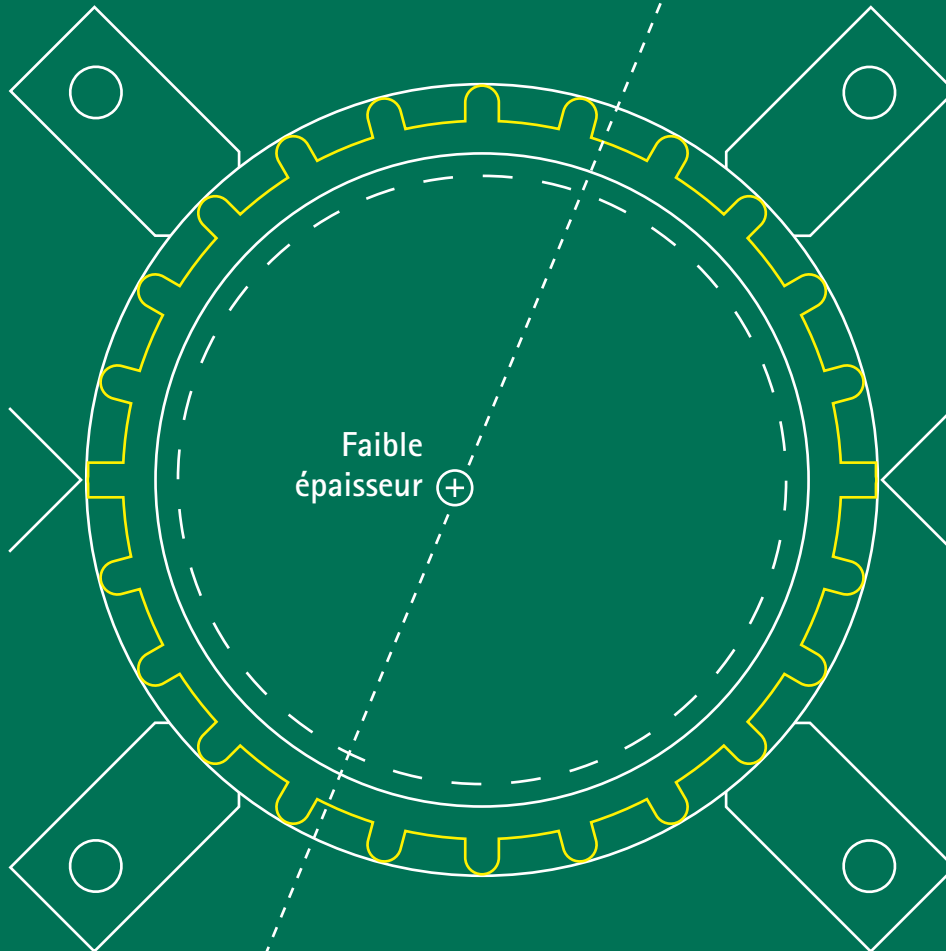
Walraven Pacifyre® AWM

Colliers coupe-feu pré-assemblés

Walraven Pacifyre® AWM



⊕ Pour les tubes inflammables



⊕ Convient aux environnements humides

⊕ Facile à installer

Inspiré dès le départ par des solutions innovantes

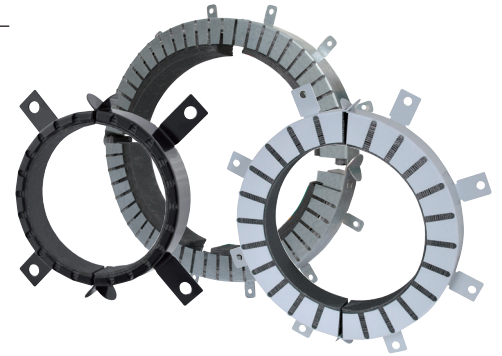
Walraven est une société fondée en 1942, active dans le monde entier, dans l'industrie du matériel de fixation. Nous nous sommes toujours consacrés à rendre le travail de nos clients plus facile et plus efficace. Avec des solutions simples et intelligentes, un service complet et un excellent support. **Walraven. The value of smart**

Walraven Pacifyre® AWM

Colliers coupe-feu

Une performance testée et approuvée

Les colliers Walraven Pacifyre® AWM sont des colliers coupe-feu pré-assemblés. Ils permettent de réaliser des passages étanches au feu et aux fumées pour les tubes combustibles dans les murs, cloisons et dalles, pour un compartimentage incendie efficace. Ils s'installent autour du tube, des deux côtés du mur ou sur la partie inférieure du plafond. La gamme Walraven Pacifyre® AWM est composée de trois types de colliers coupe-feu, correspondant à des diamètres de tubes différents : Walraven Pacifyre® AWM III (Ø 15 à 160 mm), Walraven Pacifyre® AWM II (Ø 161 à 200 mm) et Walraven Pacifyre® AWM Max (Ø 201 à 400 mm). Les trois types de colliers ont été testés conformément à la norme EN 1366-3 ; ils font l'objet de l'ETA n°13/0906 et du document de classement n°14218E.



Applications

Les colliers Walraven Pacifyre® AWM peuvent être installés sur un grand nombre de tubes plastiques, pour une tenue au feu EI120 (EI180 et EI240 possibles, nous consulter) :

- Tubes avec isolation phonique, par exemple :
 - Friatec : Friaphon®, dBlue
 - Geberit : Silent-db20, Silent-PP
 - Wavin : Wavin AS, SiTech
 - PipeLife : PP Master
 - Dyka : DykaStil
 - Rehau : Raupiano Plus
- Tubes combustibles jusqu'au diamètre 400 mm, tous matériaux :
 - PVC
 - PP
 - PE
 - PE-X
 - ABS ou ASA
- Conduits d'aspiration ou systèmes de distribution pneumatique jusqu'au diamètre 400 mm.

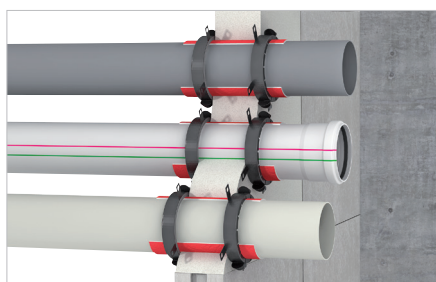
Isolants et matériaux de ragréage testés avec les colliers Walraven Pacifyre® AWM :

- Feuille insonorisante en PE ≤ 9 mm
- Caoutchouc synthétique isolant ≤ 32 mm
- Mastic acrylique ≤ 10 mm (Walraven Pacifyre® A Mastic coupe-feu acrylique)
- Laine minérale en vrac ≤ 10 mm
- Mortier (Walraven Pacifyre® FPM Mortier coupe-feu)
- Plâtre
- Béton

Attention: Walraven conseille de placer une carte d'identification à proximité de chaque passage équipé d'un collier Walraven Pacifyre® AWM.

Caractéristiques des colliers Walraven Pacifyre® AWM

- Colliers en deux parties pour une installation facile
- À monter sur les deux côtés du mur ou sur la partie inférieure du plafond
- Deux colliers peuvent être installés côte-à-côte avec un espacement réduit ou nul
- La faible profondeur des colliers permet de les placer directement sur un coude ou sur un raccord en T ou en Y placé contre un mur ou un plafond
- Dans les configurations difficiles, il est possible d'utiliser un collier d'un diamètre supérieur (maximum 3 diamètres au-dessus du diamètre normal)
- Il est possible d'installer les colliers sans utiliser de fixations additionnelles, en tordant les pattes des colliers et en les enfonçant dans le mortier ou le plâtre
- Les colliers conviennent aux pièces humides
- Plusieurs possibilités de ragréage testées et approuvées : mastic acrylique, mortier, plâtre, ciment...



■ Passage avec isolant



■ Installation sur mur ou cloison ≥ 100 mm



■ Installation sur plafond ≥ 150 mm

Informations techniques

	Tube		Collier coupe-feu		Code article	Nombre de fixations
	Ø extérieur (mm)	Ø intérieur (mm)	Ø extérieur (mm)	Hauteur (mm)		
AWM III	15 - 32	38	47	26	2135032034	2
	20 - 40	46	55	26	2135040042	2
	25 - 50	56	65	26	2135050052	2
	32 - 63	69	82	26	2135063065	4
	40 - 75	81	94	26	2135075077	4
	50 - 90	96	114	26	2135090092	4
	63 - 110	116	134	26	2135110112	4
	75 - 125	132	150	40	2135125125	4
	90 - 140	144	168	40	2135140140	4
AWM II	110 - 160	164	188	40	2135160160	4
	161 - 180	184	264	40	2134180180	8
AWM Max	140 - 200	204	284	40	2134200200	8
	160 - 225	239	328	44,5	2134225225	10
	180 - 250	264	353	44,5	2134250250	10
	200 - 280	289	378	44,5	2134280280	12
	225 - 300	314	403	44,5	2134300300	12
	250 - 315	328	417	44,5	2134315315	12
	280 - 355	370	459	44,5	2134355355	12
	300 - 400	415	504	44,5	2134400400	12

La bonne combinaison

Walraven Pacifyre® A Mastic coupe-feu acrylique

Pour le remplissage coupe-feu et étanche aux fumées des joints linéaires et des réservations autour des tubes ou des faisceaux de câbles.

Code article : 2180100010



Walraven Pacifyre® FPM Mortier coupe-feu

Mortier coupe-feu classe A1, pour un ragréage coupe-feu et étanche aux fumées sur les murs et les plafonds.

Code article : 2180015300



Walraven Pacifyre® Carte d'identification

Pour l'identification et l'inspection des éléments coupe-feu installés sur les passages.

Pour tous les manchons et colliers coupe-feu de la gamme Walraven Pacifyre®.

Code article : 2149999904



Des produits performants et pratiques

- Protection contre le feu
- Protection contre la fumée
- Pour tous les diamètres de 15 à 400 mm



Instructions de montage



1. Installez le tube et si besoin l'isolant souhaité.



2. A l'aide du mastic coupe-feu acrylique Walraven Pacifyre® A (≤ 10 mm) ou du mortier Walraven Pacifyre® FPM, assurez-vous que l'espace entre le tube et le mur soit bien ragréé et étanche aux fumées.



3. Choisissez le collier adapté au diamètre du tube. Dans les configurations difficiles, il est possible d'utiliser un collier d'un diamètre supérieur (maximum 3 diamètres au-dessus du diamètre normal).



4. Percez les trous de fixation. Les pattes de fixation du collier peuvent être repliées et insérées dans le mortier.



5. Placez les chevilles et fixez avec le matériel fourni.



6. Apposez la carte d'identification Walraven Pacifyre® dûment complétée à proximité du tube.

Attention : il est important de tenir compte des règles générales de la construction.

*Une gamme complète et pratique pour
une protection parfaite contre le feu.
Simple, rapide et efficace !*



Applications particulières



Colliers coupe-feu placés sans espacement



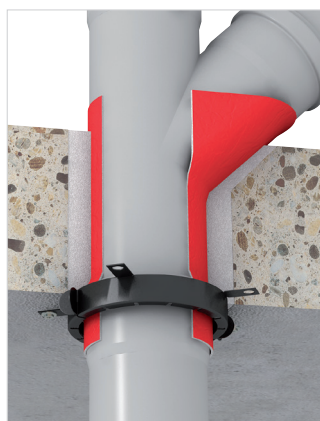
Tubes combustibles jusqu'au diamètre 400 mm



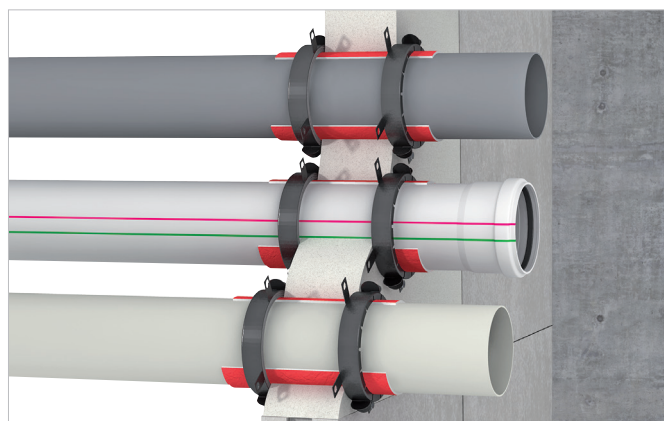
Pattes de fixation repliées et fixées dans le mortier



Tube pré-isolé : feuille en PE ≤ 9 mm ou caoutchouc synthétique ≤ 32 mm



Raccord en T au niveau du passage (sous réserve des épaisseurs de parois testées)



Passage avec isolant



Nous pouvons vous apporter notre aide !

Vous souhaitez en savoir plus à propos d'une solution proposée dans cette brochure ?
Vous aimeriez être conseillé pour la réalisation de votre installation ? Contactez-nous dès aujourd'hui !

France

Walraven France EURL
20, rue des Grands Champs
38360 Sassenage (FR)
Tél. +33 4 76 04 10 70
info.fr@walraven.com

België / Belgique

Luxemburg / Grand-Duché de Luxembourg

Walraven BV
Ambachtenlaan 30
3300 Tienen (BE)
Tel. +32 16 82 20 40
Fax +32 16 82 01 86
info.be@walraven.com



Walraven Group

Mijdrecht (NL) · Tienen (BE) · Bayreuth (DE) · Banbury (GB) · Malmö (SE) · Grenoble (FR) · Barcelona (ES) · Milan (IT)
Kraków (PL) · Mladá Boleslav (CZ) · Kyiv (UA) · Danville (US) · Shanghai (CN) · Dubai (AE) · Budapest (HU) · Mumbai (IN)
Singapore (SG) · Burlington (CA) · Athens (GR)

Walraven Pacifyre® AWM (FR) - 09/2023 - 36 - Sous réserve de modification
* Les informations techniques contenues dans ce document n'engagent pas la responsabilité du fabricant et ne représentent pas les caractéristiques garanties des produits. Elles sont sujettes à modification. Merci de consulter nos Conditions Générales de Vente. Informations complémentaires sur simple demande. Il est de la responsabilité du concepteur de l'installation de choisir des produits adaptés à l'usage souhaité et de s'assurer que les capacités des produits ne sont pas dépassées. Les instructions de montage doivent toujours être lues et suivies.