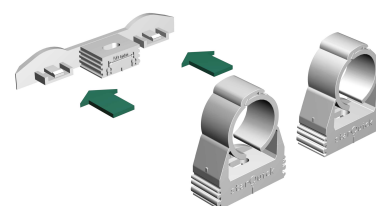
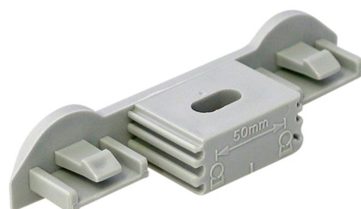


starQuick® Podwójne płyty ściennie

(C 05 20)

system BIS starQuick® - akcesoria

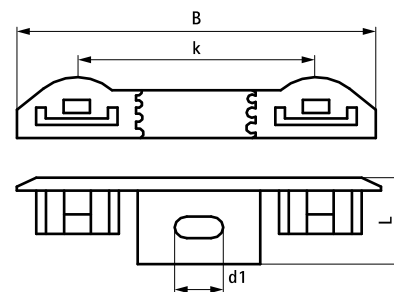


Zalety i właściwości

- do mocowania 2 rur za pomocą obejm starQuick®
- odporne na działanie UV, starzenie się, oleje i benzyny
- odpowiednie dla obejm starQuick® poniżej rozmiaru SQ-20 włącznie
- nie koroduje, podlega recyklingowi, bez halogenu
- odległość pomiędzy ścianą i obejmą jest taka sama jak dla pojedynczej obejm
- zakres temperatur: od ok. -40 °C do ok. +90 °C (stała); chwilowa do ok. +130 °C
- materiał: modyfikowany PA6 (poliamid), w kolorze szarym lub w kolorze białym

Nr kat.	Model	L	B	d1	k	Kolor	F _{a,z}	Pud.	Kart.
		(mm)	(mm)	(mm)	(mm)		(N)		
0854000	-	20 mm	75	4,8 x 10	50	Szary (RAL 7035)	600	100	1 200
0855000	-	20 mm	75	4,8 x 10	50	Biały (RAL 9003)	600	100	1 200
0854300	Z dyblem szybkomontażowym	20 mm	75	4,8 x 10	50	Szary (RAL 7035)	600	50	600

Dyble szybkomontażowe: zastosowanie do mocowania w betonie, betonie komórkowym, cegle.



Uzupełnienie

starQuick® Dyble szybkomontażowe

Zamiennik

starQuick® Szyny montażowe