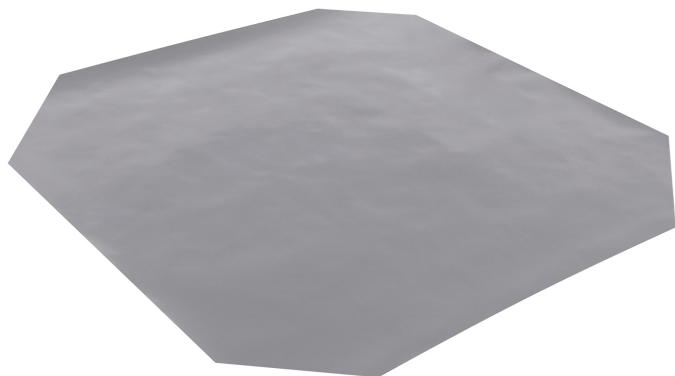


Walraven Yeti[®] Antypoślizgowa mata separacyjna

(1 04 55)

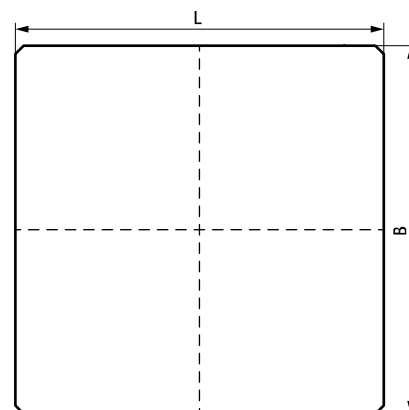
system podpór dachowych



Zalety i właściwości

- 3-warstwowa mata ochronna do użycia na dachu PCV pod BIS Yeti[®] oraz Ursus podpory dachowe
- rozmiar 350x350, przy podziale na 1/4 wymiar odpowiedni dla BIS Yeti[®] 130
- wysoki współczynnik tarcia statycznego (pomiędzy 0,400 i 0,500 w zależności od nachylenia dachu i warunków na mokro/na sucho)
- do użytku obustronnie
- ochrona dachu PVC przed wulkanizacją
- dwa standardowe rozmiary dla BIS Yeti[®] 480 i BIS Yeti[®] 335, dla pozostałych produktów BIS Yeti[®] oraz Ursus należy przyciąć do właściwego rozmiaru
- materiał: folia HPDE (czarna), folia aluminiowa, folia PET (przezroczysta)

Nr kat.	L	B (mm)	Pud.	Kart.
67685403	350 mm	350	10	300
67685405	500 mm	500	10	200



Uzupełnienie

Walraven Yeti[®] 480
Walraven Yeti[®] 335
Walraven Yeti[®] 335 Steláže (zestaw)

Uzupełnienie

Walraven Yeti[®] 280