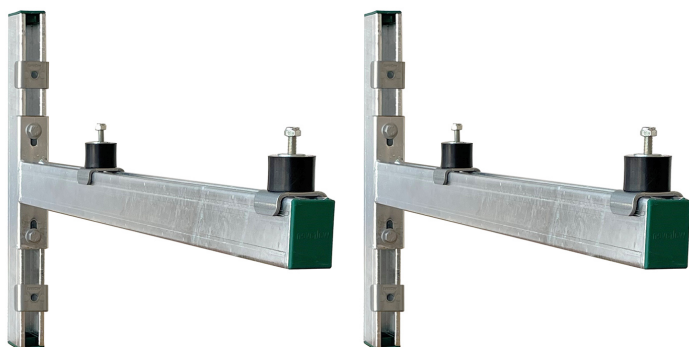


## Walraven Zestaw do montażu ściennego 62|H

(H 19 20)

uniwersalny zestaw montażowy do zastosowań zewnętrznych

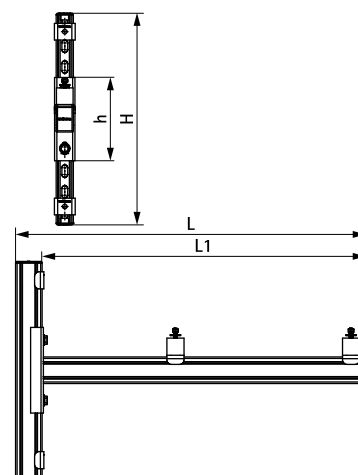


### Zalety i właściwości

- odpowiednie do zastosowań wewnątrz i na zewnątrz budynków
- uniwersalne uchwyty montażowe do mocowania urządzeń do ściany
- zaprojektowany dla najpopularniejszych standardowych pomp ciepła (w przypadku pomp ciepła z gwintem wewnętrznym, Walraven Adapter ISO do montażu ściennego należy zamówić osobno - sprawdź w instrukcji montażu)
- bezstopniowa regulacja wysokości i odległości od ściany
- z mocowaniem antywibracyjnym typu Walraven VibraTek® SB-MM Amortyzatory drgań
- materiał: stal odpuszczana po hartowaniu
- materiał: amortyzator drgań; guma SBR + NR 55+/-5 Shore A klasa stali 4.8
- ocynkowane ogniwo (EN-ISO 1461)
- zestaw zawiera:
  - 2 Konsolle ścienne typu RapidStrut 62|H
  - 2 długości 500mm szyny typu RapidStrut 62|H
  - 4 wibroizolatory ze wstępnie zamontowanymi elementami mocującymi
  - 6 zaślepek do szyn
  - elementy do połączenia konsol ściennych z szynami
  - instrukcja montażu
  - kotwy do montażu w ścianie nie wchodzą w skład zestawu (należy je zamówić osobno)

Nr kat.	Typ	L	L1 (mm)	H (mm)	h (mm)	F <sub>a,z</sub> (N)	Pud.	J.m.
6901975	62   H	819 mm	750	508	200	1 200	1	szt.

Max. zalecane obciążenie F<sub>a,z</sub> na zestaw: 1.200 Newton (Całkowita waga urządzenia).



### Uzupełnienie

Walraven Adapter ISO do montażu ściennego