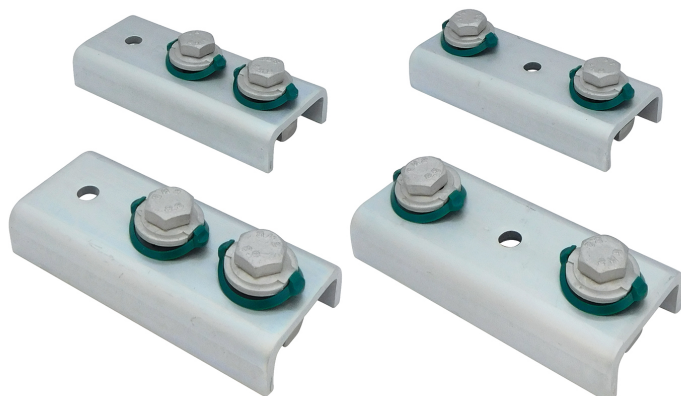


# Walraven Adapter ISO do montażu ściennego

(H 19 30)

uniwersalny zestaw montażowy do zastosowań zewnętrznych



## Zalety i właściwości

- zestaw mocujący do pomp ciepła z przyłączami z gwintem wewnętrznym na spodzie urządzenia
- do mocowania pomp ciepła z przyłączami z gwintem wewnętrznym do Zestawów do montażu ściennego 62|H (6901975 / 6901990)
- należy uważnie przeczytać instrukcję montażu zarówno do Adaptera (6901998) jak i do Zestawu do montażu ściennego 62|H (6901975 / 6901990)
- materiał: stal odpuszczana po hartowaniu
- pokrycie powierzchni:
  - produkt jest elementem systemu Walraven BIS UltraProtect® 1000
  - odpowiednie także do zastosowań na zewnątrz budynków
  - odporność min. 1000 godzin w teście mgły solnej (max 5% czerwonej rdzy) zgodnie z ISO 9227
- zestaw zawiera:
  - 2 adaptory U ze wstępnie zamontowanymi łącznikami i 1 otworem na końcu
  - 2 adaptory U ze wstępnie zamontowanymi łącznikami i 1 otworem pośrodku
  - instrukcja montażu

Nr kat.	Typ	Pud.	J.m.
6901998	ISO Kit for inner thread units	1	szt.