

Walraven Podkładki płaskie do szyn Strut

(H 24 85)

mocowanie do szyn Strut

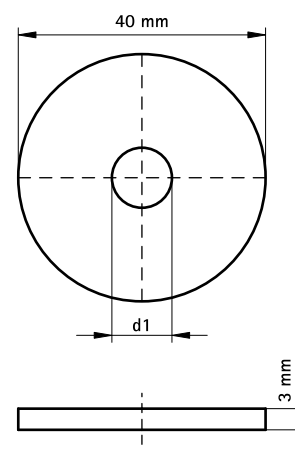


Zalety i właściwości

- podkładki płaskie
- materiał: stal odpuszczana po hartowaniu
- ocynkowane elektrolitycznie
- testowane pod względem bezpieczeństwa pożarowego

Nr kat.	B (mm)	d1 (mm)	Dla szyny	Pud.	Kart.
6533506	40	Ø 6,4	Strut	50	250
6533508	40	Ø 8,4	Strut	50	250
6533510	40	Ø 10,5	Strut	50	250
6533512	40	Ø 13,0	Strut	50	250

Od Ø 10,5 testowane pod względem bezpieczeństwa pożarowego.



Uzupełnienie

Walraven RapidStrut® Szyny montażowe
DS 5 (BUP1000)

Zamiennik

Walraven Strut Podkładki płaskie
(BUP1000)
Walraven Strut Podkładki U (BUP1000)