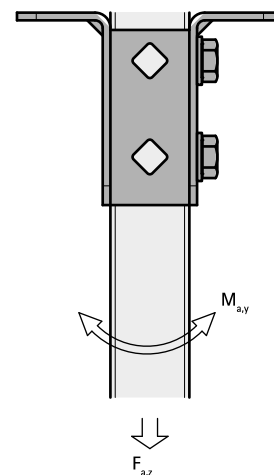


Walraven Strut Kątowniki konstrukcyjne 90° (BUP1000)

(H 12 12)

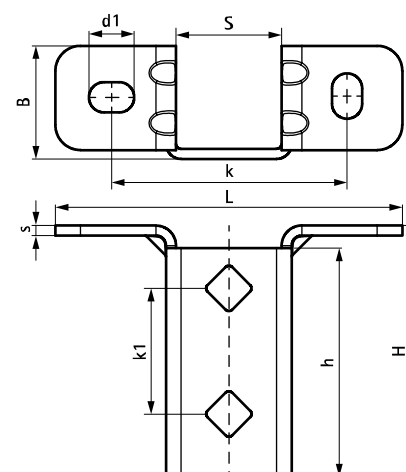


Zalety i właściwości

- elastyczność zastosowań z szynami Strut
- szyna może być zamontowana dowolną stroną
- wzmocnione zagięcia elementu zwiększają bezpieczeństwo użytkownika
- otwory dopasowane do rozmieszczenia otworów w szynie Strut
- materiał: stal 1.0242 (S250GD) + ZM310 MAC
- pokrycie powierzchni:
 - produkt jest elementem systemu Walraven BIS UltraProtect® 1000
 - odpowiednie także do zastosowań na zewnątrz budynków
 - odporność min. 1000 godzin w teście mgły solnej (max 5% czerwonej rdzy) zgodnie z ISO 9227

Nr kat.	L	B	H	h	s	d1	S	k	k1	F _{a,z}	F _{a,z 2}	M _{a,y}	Pud.
		(mm)	(mm)	(mm)	(mm)	(mm)	(mm)	(mm)	(mm)	(N)	(N)	(Nm)	
66588361	138 mm	45	100	91	4,0	18 x 12	42	95	50	3 636	3 636	164,0	10

F_{a,z 2}: max. dopuszczalne obciążenie w połączeniu z 2 kotwami bolcowymi M10, dokręconymi z siłą 40 Nm.
F_{a,z}: max. dopuszczalne obciążenie w połączeniu z 2 nakrętkami ślizgowymi M10, dokręconymi z siłą 40 Nm.
M_{a,y}: max. moment w połączeniu z 2 kotwami bolcowymi M10, dokręconymi z siłą 40 Nm.



Uzupełnienie

Walraven RapidStrut® Szyny montażowe (BUP1000)
 Walraven RapidStrut® Nakrętki ślizgowe ze skrzydełkami (BUP1000)
 Walraven Podkładki płaskie do szyn

Uzupełnienie

BIS Śruby z łbem sześciokątnym (BUP1000)
 WTB1 Kotwa bolcowa
 Walraven Yeti® 130

Zamiennik

Walraven RapidStrut® Uchwyty ścienne G2 (BUP1000)
 Walraven Strut Uchwyty podłogowe (BUP1000)