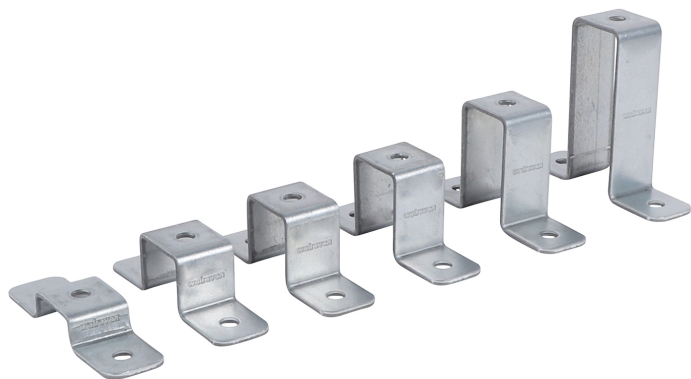


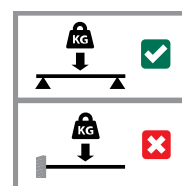
Walraven Strut Łączniki siodłowe (BUP1000)

(H 28 143)

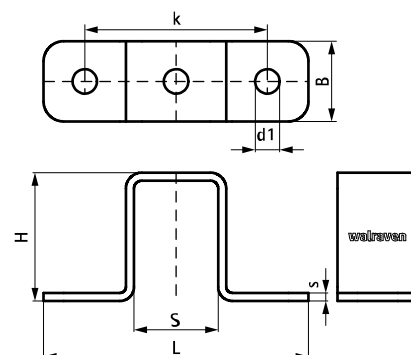


Zalety i właściwości

- łącznik do połączeń konstrukcyjnych szyn montażowych Strut
- do mocowania szyn Strut do ścian i stropów
- otwory dopasowane do rozmieszczenia otworów w szynie Strut
- krawędzie łączników są zaokrąglone, co ułatwia montaż
- materiał: stal 1.0242 (S250GD) + ZM310 MAC
- pokrycie powierzchni:
 - produkt jest elementem systemu Walraven BIS UltraProtect® 1000
 - odpowiednie także do zastosowań na zewnątrz budynków
 - odporność min. 1000 godzin w teście mgły solnej (max 5% czerwonej rdzy) zgodnie z ISO 9227



Nr kat.	L	B	H	s	d1	S	k	Dla szyny	Pud.
		(mm)	(mm)	(mm)	(mm)	(mm)	(mm)		
66588292	141 mm	40	24	4,0	12,2	42	100	Strut 41x21	25
66588294	141 mm	40	44	4,0	12,2	42	100	Strut 41x41	25
66588295	141 mm	40	54	4,0	12,2	42	100	Strut 41x51 (BIS RapidStrut® DS 5)	25
66588296	141 mm	40	64	4,0	12,2	42	100	Strut 41x62	20
66588298	141 mm	40	84	4,0	12,2	42	100	Strut 41x82	10
66588299	141 mm	40	126	4,0	12,2	42	100	Strut 41x124	10



Uzupełnienie

Walraven RapidStrut® Szyny montażowe DS 5 (BUP1000)
Walraven RapidStrut® Szyny montażowe (BUP1000)
Walraven Strut Nakrętki ślizgowe

Uzupełnienie

Walraven RapidStrut® Nakrętki ślizgowe ze skrzydełkami (BUP1000)
Walraven Podkładki płaskie do szyn (BUP1000)