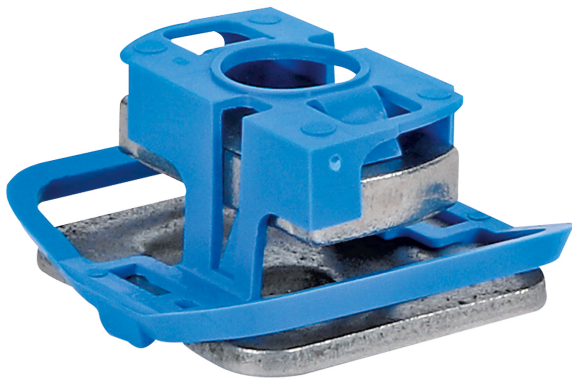


# Walraven RapidStrut® Nakrętki ślizgowe STN G2

(M 52 05)

mocowanie do szyn Strut

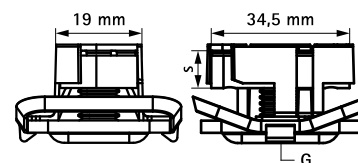
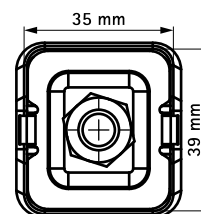


## Zalety i właściwości

- kompletna nakrętka ślizgowa z podkładką i sprężyną BIS RapidStrut®
- to connect pipe clamps to rails by using threaded rods
- zestaw wstępnie zmontowany, dający możliwość wielokrotnej regulacji położenia punktu mocowania w szynie
- materiał: stainless steel 1.4401 (A4) - EN 10088, AISI 316; spring(s) made of POM (PolyOxyMethylene), blue (according to RAL 5015)

Nr kat.	G	s (mm)	T <sub>inst</sub> (Nm)	Dla szyny	F <sub>a,z</sub> (N)	F <sub>a,x</sub> (N)	Pud.	Kart.
665175108	M8	6,0	11	Strut	3 120	1 100	20	200
665175110	M10	8,0	15	Strut	5 000	1 250	20	200

Podane wartości uzyskano w testach z zastosowaniem szyn BIS RapidStrut® 41x41x2,5mm.  
Więcej informacji uzyskasz kontaktując się z naszym Działem Technicznym.



## Uzupełnienie

- Walraven RapidStrut® Szyny montażowe STN
- Walraven RapidStrut® Szyny montażowe podwójne STN
- Walraven RapidStrut® Konsolle ścienne STN