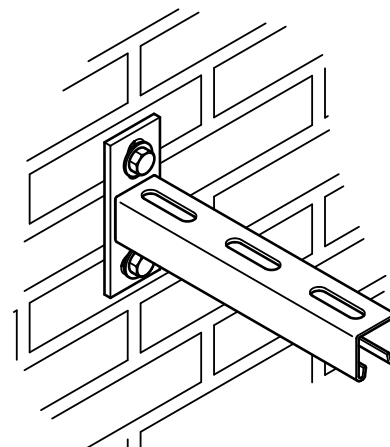
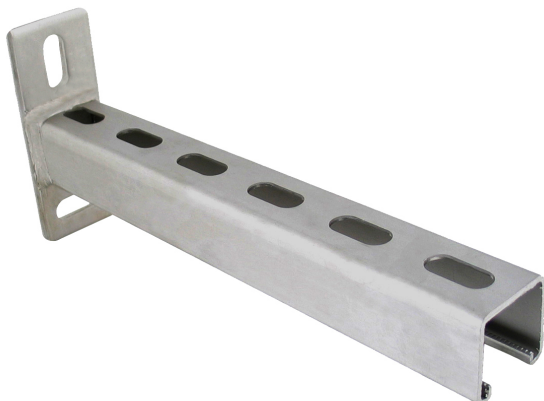


Walraven RapidStrut® Konsole ściennie STN

(M 50 05)

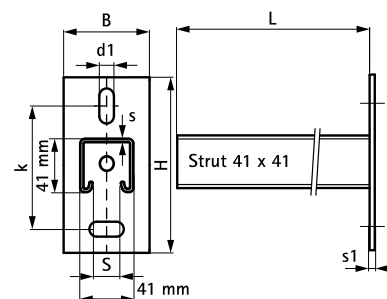
mocowanie do ścian



Zalety i właściwości

- płyta ścienna z przyspawaną szyną montażową Strut
- otwory (fasolkowe) montażowe są przestawione względem siebie o 90° w celu ułatwienia montażu
- spawane CO₂
- wewnętrzne krawędzie szyn mają nacięte "ząbki" w celu lepszego zblokowania nakrętek ślizgowych
- materiał: stal nierdzewna 1.4401 (AISI 316)

Nr kat.	L	B	H	s	s1	d1	S	k	Z szyny	Pud.
	(mm)	(mm)	(mm)	(mm)	(mm)	(mm)	(mm)	(mm)		
6607861	150 mm	45	130	2,5	8,0	30 x 13	22	87,5	Strut 41x41	10
6607870	200 mm	45	130	2,5	8,0	30 x 13	22	87,5	Strut 41x41	10
6607862	300 mm	45	130	2,5	8,0	30 x 13	22	87,5	Strut 41x41	10
6607874	400 mm	45	130	2,5	8,0	30 x 13	22	87,5	Strut 41x41	10
6607863	450 mm	45	130	2,5	8,0	30 x 13	22	87,5	Strut 41x41	10
6607873	500 mm	45	130	2,5	8,0	30 x 13	22	87,5	Strut 41x41	10
6607864	600 mm	45	130	2,5	8,0	30 x 13	22	87,5	Strut 41x41	8
6607865	750 mm	45	130	2,5	8,0	30 x 13	22	87,5	Strut 41x41	8



Uzupełnienie

Walraven RapidStrut® Nakrętki ślizgowe STN G2
Walraven RapidStrut® Nakrętki ślizgowe ze skrzydełkami STN
BIS Strut Śruby młotkowe bez sprężyny

Uzupełnienie

Walraven RapidStrut® Uchwyty ściennie G2 STN