

Walraven RapidStrut® Łączniki T oraz X G2 do szyn montażowych (BUP1000)

(H 28 109)

do budowy i wzmocnienia konstrukcji z szyn montażowych Strut

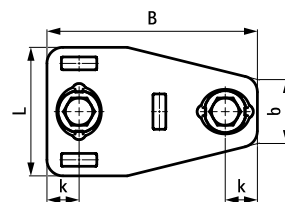


6658 8 5213

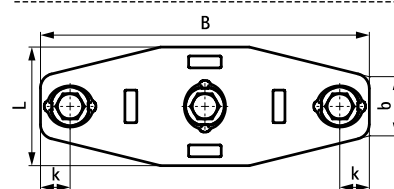
6658 8 5223

Zalety i właściwości

- łączniki wstępnie zmontowane, posiadają nakrętki ślizgowe BIS RapidStrut® do szybkiego montażu
- do połączeń konstrukcyjnych szyn montażowych Strut
- zestaw wstępnie zmontowany, dający możliwość wielokrotnej regulacji położenia punktu mocowania w szynie
- zastosowana technologia "Direct Twist" zapewnia szybki i łatwy montaż
- posiadają widoczny znacznik umożliwiający określenie pozycji nakrętki ślizgowej w szynie
- przystosowane do szybkiego montażu z użyciem elektronarzędzia
- materiał: części metalowe wykonane ze stali 1.0332; sprężyny wykonane z POM (polioxymetylen) w kolorze zielonym
- pokrycie powierzchni:
 - produkt jest elementem systemu Walraven BIS UltraProtect® 1000
 - odpowiednie także do zastosowań na zewnątrz budynków
 - odporność min. 1000 godzin w teście mgły solnej (max 5% czerwonej rdzy) zgodnie z ISO 9227



665885213



665885223

Nr kat.	Typ	G	L	B	b	s	k	T _(inst.) (Nm)	Dla szyny	Pud.
665885213	T	M10	80 mm	131	40	5	20	40,0	Strut	20
665885223	X	M10	80 mm	222	40	5	20	40,0	Strut	15

Uzupełnienie

Walraven RapidStrut® Szyny montażowe DS 5 (BUP1000)