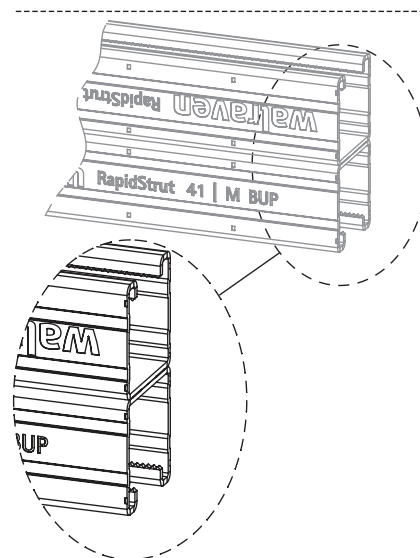
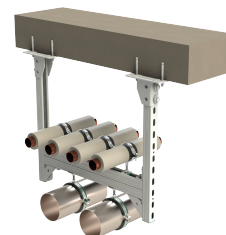


# Walraven RapidStrut® Szyny montażowe podwójne

(H 04 42)

dla zamocowań średniej wagi



## Zalety i właściwości

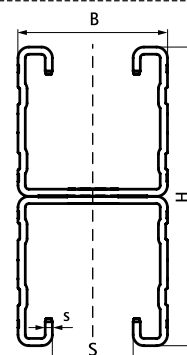
- uniwersalny system szyn montażowych
- posiadają powtarzalną perforację
- wewnętrzne krawędzie szyn mają nacięte "zębki" w celu lepszego zblokowania nakrętek ślizgowych
- ze znacznikami co 50 mm po obu stronach
- materiał: stal 1.0242 (S250GD)
- ocynkowane metodą Sendzimira
- wersja 62|H Podwójna testowana pod względem bezpieczeństwa pożarowego
- szczegółowe informacje dotyczące maksymalnych zalecanych obciążeń ( $F_{a,z}$ ) znajdują się w „tabeli obciążeń statycznych” lub na stronie internetowej w zakładce 'Walraven RapidStrut®' szczegóły techniczne'

Nr kat.	L	B	H	s	S	Pud.	J.m.
		(mm)	(mm)	(mm)	(mm)		
65015626	6 m	41	42 (21 x 2)	2,00	22	150	m.
65015646	6 m	41	82 (41 x 2)	2,00	22	150	m.
65015666	6 m	41	124 (62 x 2)	2,50	22	150	m.

Szczegółowe informacje dotyczące maksymalnych zalecanych obciążeń ( $F_{a,z}$ ) znajdują się w „tabeli obciążeń statycznych” lub na stronie internetowej w zakładce 'Walraven RapidStrut®' szczegóły techniczne'.



62|H Double only



## Uzupełnienie

- Walraven RapidStrut® Nakrętki ślizgowe G2 (BUP1000)
- Walraven RapidStrut® Śruby młotkowe G2 (BUP1000)
- Walraven Strut Podkładki U (BUP1000)

## Zamiennik

- Walraven RapidStrut® Szyny montażowe podwójne (BUP1000)