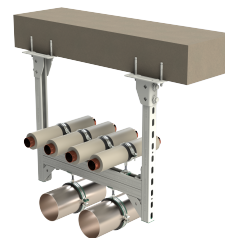


# Walraven RapidStrut® Szyny montażowe podwójne

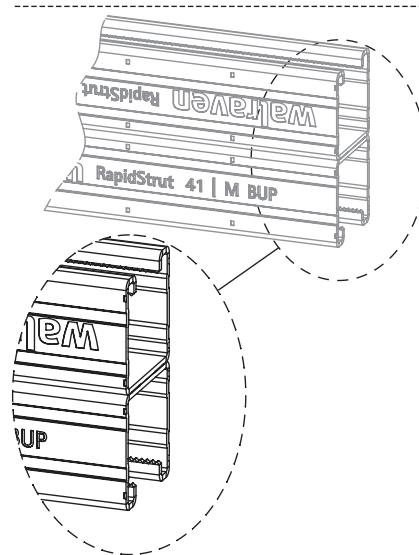
(H 04 50)

dl. szyn powtarzalnej wagi



## Zalety i właściwości

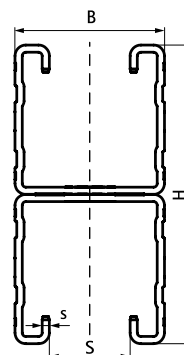
- uniwersalny system szyn montażowych
- posiadają powtarzalną perforację
- wewnętrzne krawędzie szyn mają nacięte "ząbki" w celu lepszego zblokowania nakrętek ślizgowych
- ze znacznikami co 50 mm po obu stronach
- materiał: stal 1.0242 (S250GD)
- pokrycie powierzchni:
  - produkt jest elementem systemu Walraven BIS UltraProtect® 1000
  - odpowiednie także do zastosowań na zewnątrz budynków
  - odporność min. 1000 godzin w teście mgły solnej (max 5% czerwonej rdzy) zgodnie z ISO 9227
- wersja 62|H Podwójna testowana pod względem bezpieczeństwa pożarowego
- szczegółowe informacje dotyczące maksymalnych zalecanych obciążeń ( $F_{a,z}$ ) znajdują się w „tabeli obciążeń statycznych” lub na stronie internetowej w zakładce 'Walraven RapidStrut® szczegóły techniczne'



62|H Double only

Nr kat.	L	B	H	s	S	Wiązka mała	J.m.
		(mm)	(mm)	(mm)	(mm)		
65018626	6 m	41	42 (21x2)	2 00	22	150	m.
65018646	6 m	41	82 (41x2)	2 00	22	150	m.
65018666	6 m	41	124 (62x2)	2 50	22	90	m.

Szczegółowe informacje dotyczące maksymalnych zalecanych obciążeń ( $F_{a,z}$ ) znajdują się w „tabeli obciążeń statycznych” lub na stronie internetowej w zakładce 'Walraven RapidStrut® szczegóły techniczne'.



## Uzupełnienie

- Walraven RapidStrut® Nakrętki ślizgowe G2 (BUP1000)
- Walraven RapidStrut® Śruby młotkowe G2 (BUP1000)
- Walraven Strut Podkładki II (BUP1000)

## Zamiennik

- Walraven RapidStrut® Szyny montażowe podwójne