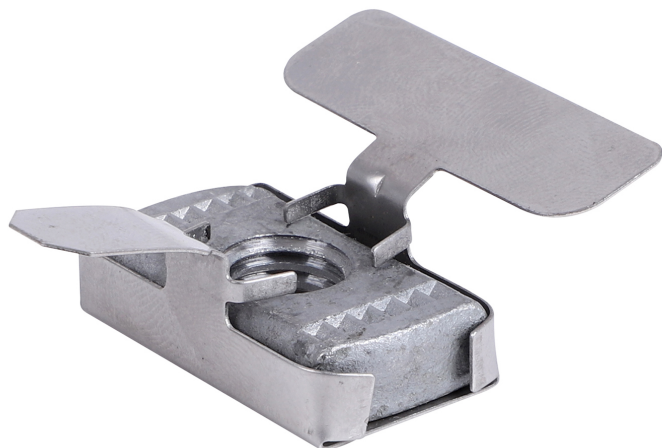


Walraven Maxx Nakrętka ze skrzydełkami M12

(H2 05 23)

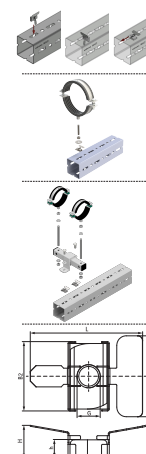
do łączenia obejm i łączników z profilami Walraven Maxx



Zalety i właściwości

- opatentowana nakrętka ślizgowa do łączenia obejm, podpór kierunkowych lub profili RapidStrut® z profilami Maxx
- przystosowana do użycia z prętami gwintowanymi M12, podkładkami 40mm i nakrętkami sześciokątными M12
- do stosowania z redukcjami gwintowanymi do łączenia obejm M16 lub 1/2"
- materiał: nakrętka ślizgowa wykonana ze stali 1.0332; blaszka wykonana ze stali nierdzewnej 1.4301
- nakrętka ślizgowa: ocynkowana ogniowo

Nr kat.	Typ	G	L	B (mm)	B2 (mm)	H (mm)	h (mm)	s (mm)	T _{inst} (Nm)	F _{a,z} (N)	F _{a,x} (N)	Pud.
651867112	WN	M12	58,3	42	36	17	9	0,5	50,0	11 400	2 100	40



Uzupełnienie

Walraven Maxx Profile montażowe
Walraven Rury gwintowane (BUP1000)
Walraven Strut Podkładki płaskie (BUP1000)

Uzupełnienie

BIS Nakrętki sześciokątne (BUP1000)
BIS Uchwyty przesuwne (BUP1000)
BIS Śruby z łbem sześciokątnym (BUP1000)