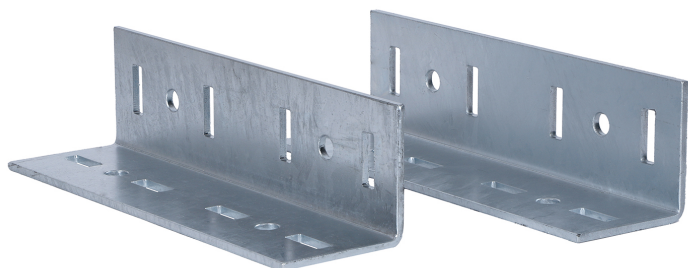


Walraven Maxx Łącznik Liniowy Set

(H2 05 33)

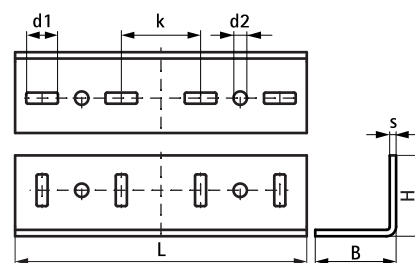
do tworzenia połączeń z użyciem systemu Maxx



Zalety i właściwości

- do liniowych połączeń profili Maxx typu MX100, MX120
- należy tworzyć połączenie używając symetrycznie 2 sztuk
- dostawa i mocowanie zawsze w zestawie (zestaw zawiera 2 szt. łączników)
- materiał: stal S235JR
- ocynkowane ogniowo

Nr kat.	Typ	L	B	H	s	d1	d2	k	Pud.	J.m.
6589310	LC100/120	368 mm	102 (mm)	102 (mm)	8 (mm)	40 x 14 (mm)	Ø 17 0 (mm)	100 (mm)	1	szt.



Uzupełnienie

Walraven Maxx Profile montażowe
Walraven Maxx Śruby młotkowe do profili zamkniętych