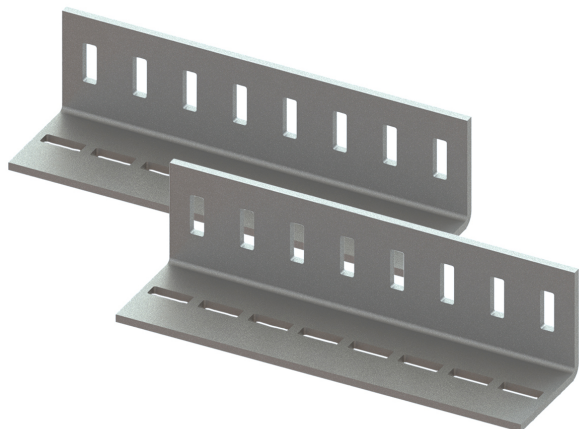


Walraven Maxx Łączniki do profili montażowych

(H2 05 31)

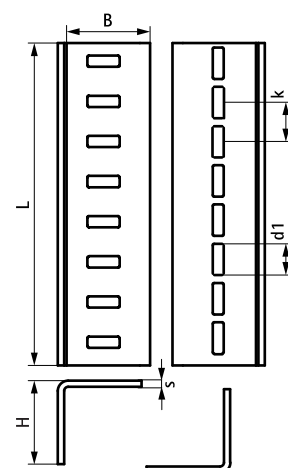
do tworzenia połączeń z użyciem systemu Maxx



Zalety i właściwości

- do liniowych połączeń profili Maxx typu MX100, MX120
- należy tworzyć połączenie używając symetrycznie 2 sztuk
- dostawa i mocowanie zawsze w zestawie (zestaw zawiera 2 szt. łączników)
- materiał: stal S235JR
- ocynkowane ogniowo

Nr kat.	Typ	L	B	H	s	d1	k	Pud.
6589300	LC100/120	405 mm	102 (mm)	102 (mm)	8 (mm)	40 x 14 (mm)	50 (mm)	-



Uzupełnienie

Walraven Maxx Profile montażowe
Walraven Maxx Śruby młotkowe do profili zamkniętych