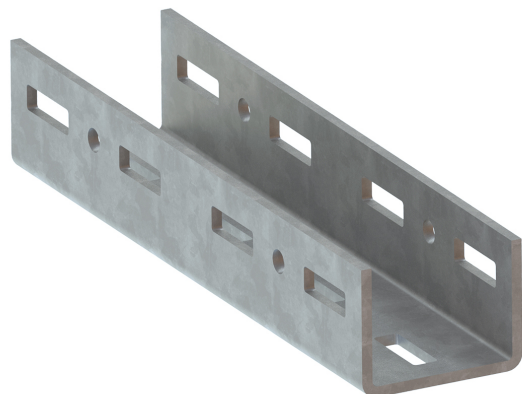


Walraven Maxx Łącznik liniowy

(H2 05 32)

do tworzenia połączeń z użyciem systemu Maxx



Zalety i właściwości

- do liniowych połączeń profili Maxx typu MX80
- materiał: stal S235JR
- zalecany montaż z min.8 Maxx śrubami młotkowymi do profili zamkniętych
- ocynkowane ogniowo
- u-kształtny łącznik liniowy daje możliwość zamocowania profili w jednej linii (na przykład do montażu dużych jednostek na szynach Maxx)

Nr kat.	Typ	L	B	H	s	d1	k	F _{a,x}	Pud.
			(mm)	(mm)	(mm)	(mm)	(mm)	(N)	
6589318	LC80	380 mm	93	71	6,0	45 x 14	100	8,250	-

