

Walraven HD500 Obejmy do dużych obciążeń bez (1/2") (BUP1000)

(B 10 09)

do wszystkich typów rur 15 - 564 mm

G^{1/2}"



Zalety i właściwości

- dwuczęściowa obejma z dwiema śrubami zabezpieczającymi
- do 5" włącznie: nakrętki śrub zamykających przymocowane plastikowymi uchwytami
- wytrzymała konstrukcja
- z nakrętką przyspawaną CO₂
- śruby zamykające zabezpieczone podkładkami zapobiegającymi ich wypadaniu
- materiał: stal
- pokrycie powierzchni: produkt jest elementem systemu Walraven BIS UltraProtect® 1000



RAL-GZ 655/B
Cert.Nr. 2011-13a



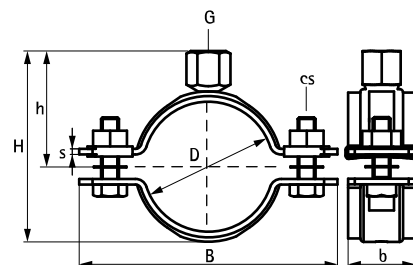
RAL-GZ 656
Cert.Nr. 2011-05

Nr kat.	D (mm)	D (")	DN	G	B (mm)	H (mm)	h (mm)	b x s (mm)	cs	F _{a,z} (N)	RAL	Pud.
33078019	15 - 19	3/8	10	G ^{1/2} "	75	43	29	30 x 2,5	M8	2 100	RAL ²	25
33078023	19 - 23	1/2	15	G ^{1/2} "	78	47	31	30 x 2,5	M8	2 100	RAL ²	25
33078030	25 - 30	3/4	20	G ^{1/2} "	84	54	35	30 x 2,5	M8	2 100	RAL ²	25
33078036	31 - 36	1	25	G ^{1/2} "	91	60	38	30 x 2,5	M8	2 100	RAL ²	25
33078042	37 - 42	-	-	G ^{1/2} "	98	66	40	30 x 2,5	M8	2 100	RAL ²	25
33078045	40 - 45	1 1/4	32	G ^{1/2} "	101	69	42	30 x 2,5	M8	2 100	RAL ²	25
33078052	47 - 52	1 1/2	40	G ^{1/2} "	109	76	46	30 x 2,5	M8	2 100	RAL ²	25
33078058	53 - 58	-	-	G ^{1/2} "	115	82	48	30 x 2,5	M8	2 100	RAL ²	25
33078065	59 - 65	2	50	G ^{1/2} "	122	89	52	30 x 2,5	M8	2 100	RAL ²	25
33078071	66 - 71	-	-	G ^{1/2} "	129	95	55	30 x 2,5	M8	2 100	RAL ²	25
33078078	72 - 78	2 1/2	65	G ^{1/2} "	136	103	59	30 x 3,0	M8	4 000	RAL ²	25
33078085	79 - 85	-	-	G ^{1/2} "	144	110	63	30 x 3,0	M8	4 000	RAL ²	25
33078092	86 - 92	3	80	G ^{1/2} "	152	117	66	30 x 3,0	M8	4 000	RAL ²	25
33078106	98 - 106	-	-	G ^{1/2} "	165	131	73	30 x 3,0	M8	4 000	RAL ²	25
33078116	108 - 116	4	100	G ^{1/2} "	175	141	78	30 x 3,0	M8	4 000	RAL ²	25
33078133	125 - 133	-	-	G ^{1/2} "	193	158	87	30 x 3,0	M8	4 000	RAL ²	25
33078140	132 - 140	5	125	G ^{1/2} "	200	165	90	30 x 3,0	M8	4 000	RAL ²	25
33078154	148 - 154	-	-	G ^{1/2} "	215	179	97	30 x 3,0	M8	4 000	RAL ²	15
33078169	159 - 169	6	150	G ^{1/2} "	240	195	105	38 x 4,0	M10	8 200	RAL ²	15
33078183	173 - 183	-	-	G ^{1/2} "	254	209	112	38 x 4,0	M10	8 200	RAL ²	15
33078202	192 - 202	-	-	G ^{1/2} "	274	228	122	38 x 4,0	M10	8 200	RAL ²	15
33078219	208 - 219	-	-	G ^{1/2} "	290	244	130	38 x 4,0	M10	8 200	RAL ²	15
33078227	217 - 227	8	200	G ^{1/2} "	299	253	134	38 x 4,0	M10	8 200	RAL ²	2
33078254	244 - 254	-	-	G ^{1/2} "	335	280	148	38 x 4,0	M12	8 200	RAL ¹	2
33078279	267 - 279	10	250	G ^{1/2} "	360	305	160	38 x 4,0	M12	8 200	RAL ¹	2
33078289	279 - 289	-	-	G ^{1/2} "	367	314	165	48 x 5,0	M12	12 000	RAL ¹	2
33078325	315 - 325	12	300	G ^{1/2} "	403	348	183	48 x 5,0	M12	12 000	RAL ¹	2
33078360	350 - 360	-	-	G ^{1/2} "	439	385	200	48 x 5,0	M12	12 000	RAL ¹	2
33078408	398 - 408	16	400	G ^{1/2} "	487	433	224	48 x 5,0	M12	12 000	RAL ¹	2
33078436	424 - 436	-	-	G ^{1/2} "	515	461	238	48 x 5,0	M12	12 000	RAL ¹	2
33078458	448 - 458	18	450	G ^{1/2} "	537	483	249	48 x 5,0	M12	12 000	RAL ¹	2
33078509	499 - 509	20	500	G ^{1/2} "	588	534	275	48 x 5,0	M12	12 000	RAL ¹	2
33078564	554 - 564	-	-	G ^{1/2} "	643	589	302	48 x 5,0	M12	12 000	RAL ¹	2

RAL¹ = testowane, certyfikowane i monitorowane przez jednostkę zewnętrzną zgodnie z RAL-GZ 655/B.

RAL² = testowane, certyfikowane i monitorowane przez jednostkę zewnętrzną zgodnie z RAL-GZ 655/B oraz RAL-GZ 656.

Szczegółowe informacje techniczne dotyczące produktów oznaczonych RAL znajdują się w tabeli dotyczącej RAL w internetowym katalogu produktów.



Uzupełnienie

Walraven RapidStrut® Systemy szyn montażowych
Walraven Akcesoria montażowe
Walraven Materiały mocujące

Uzupełnienie

BIS Okładziny silikonowe do obejm
Walraven Rury gwintowane

Zamiennik

BIS HD1501 Obejmy do dużych obciążeń z okł.