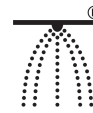
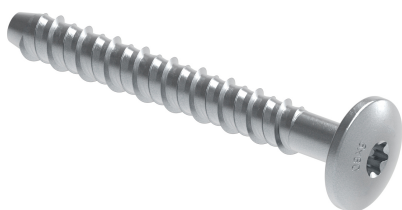


# W-LX-PX Śruby do betonu

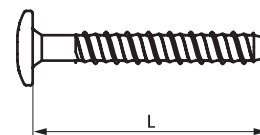
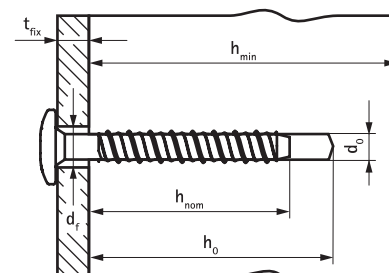
(L 03 57)

ocynkowana śruba do betonu z łbem stożkowym o  $\varnothing 17$  mm, TORX T30



## Zalety i właściwości

- bardzo wysoka nośność
- zatwierdzony do stosowania w płytach kanałowych
- aż do 3 głębokości kotwienia zapewniają maksymalną elastyczność projektowania i montażu
- zredukowane odległości między kotwami i od krawędzi podłoża
- możliwość demontażu śruby
- unikalna budowa końcówki śruby zapobiega odpryskom betonu
- materiał: stal
- ocynkowane elektrolitycznie
- klasa odporności ogniowej R30-R120 dla punktów mocowania wystawionych na działanie ognia
- zgodny z VdS CEA 4001:2014-04 (05) i VdS CEA 4001:2018-01 (06) do zastosowań dla systemów tryskaczowych w betonie
- Rodzaj podłoża:
  - beton spękany
  - beton niespękany
  - płyty kanałowe



Nr kat.	L	d <sub>0</sub> (mm)	h <sub>0</sub> (mm)	h <sub>min</sub> (mm)	h <sub>nom</sub> (mm)	t <sub>fix,max</sub> (mm)	Drive	Rek.obc.roz.*** Beton klasy C20/25 (kN)	ETA	Pud.
62432304	40 mm	6	45/50	80/80	35/39	5/1	T30	1,42/2,85**	ETA-21/0613*	100
62432306	60 mm	6	45/50/65	80/80/84	35/39/55	25/21/5	T30	1,42/2,85/4,28**	ETA-21/0613*	100

\*Dane dotyczące nośności i montażu podano na podstawie odpowiedniej Europejskiej Oceny Technicznej. Pełne dane znajdują się w kartach katalogowych produktów. ETA-21/0612 zgodnie z EAD 330232-00-0601 kotwienie w betonie zarysowanym i niespękany. ETA-21/0613 zgodnie z EAD 330747-00-0601 do wielopunktowych mocowań do zastosowań niekonstrukcyjnych.

\*\*Rekomendowane obciążenia uwzględniają cząstkowy współczynnik bezpieczeństwa i ogólny cząstkowy współczynnik bezpieczeństwa o wartości 1.4. Cząstkowy współczynnik bezpieczeństwa działania zależy od rodzaju obciążenia i powinien być wzięty z przepisów krajowych. Przy projektowaniu kotew należy wziąć pod uwagę wszystkie tryby zniszczenia kotwy i odnieść się do odpowiedniej Europejskiej Oceny Technicznej produktu.

\*\*\* Rekomendowane obciąż. rozciąg.