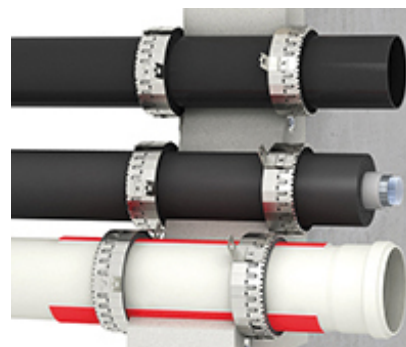


# Pacifyre® EFC Kołnierz ogniochronny uniwersalny

(U 04 25)

do wykonywania przejść ogniochronnych na rurach palnych i niepalnych



## Zalety i właściwości

- idealnie nadają się do miejsc trudnodostępnych np. w narożnikach pomieszczeń
- niewielka grubość taśmy pecznijącej w porównaniu z innymi rozwiązaniami
- nadaje się do zastosowania w pomieszczeniach wilgotnych
- pomaga rozwiązać wiele problemów dzięki możliwości szybkiego dostosowania
- do przejść w narożnikach pomieszczeń zgodnie z aprobatą techniczną można użyć części kołnierza (wystarczy 2/3 obwodu rury)
- wystarczy jedno opakowanie dla wielu przejść dla wszystkich średnic rur
- wysoka elastyczność dzięki samoprzylepnej taśmie
- brak odpadów
- materiały mocujące w zestawie
- testowane zgodnie z EN 1366-3
- aprobaty techniczna: ETA-13/0793



2132100600



2132100601

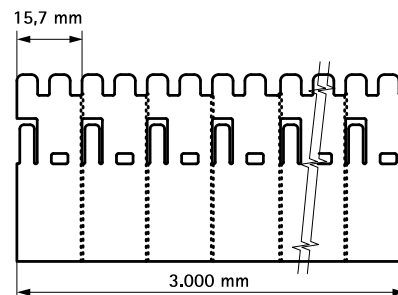


18x

2132100602

Nr kat.	Model	Typ	Poj.	Pud.
2132100600	-	-	Kołnierz ogniochronny uniwersalny*	-
2132100601	-	-	dodatkowe 3m taśmy stalowej	1
2132100602	-	-	dodatkowe 18 kompletów elementów montażowych	18
2132100603	Tabliczka, na ścianę lub sufit	International	-	-

\* Zawiera: 3m segmentowej taśmy stalowej, 10m taśmy pecznijącej, 18 kompletów akcesoriów do mocowania, 6 szt. tabliczek



## Uzupełnienie

- Pacifyre® Zestaw do kotwienia
- Pacifyre® FPM Masa uszczelniająca
- Pacifyre® A Masa akrylowa ogniochronna