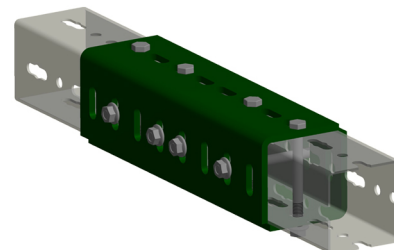


## Maxx łączniki do profili montażowych

(H2 05 30)

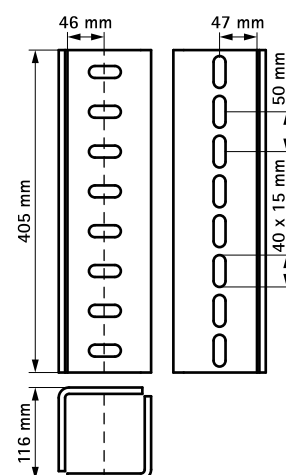
do mocowania w profilach zamkniętych Maxx



### Zalety i właściwości

- dopasowane kształtem i wymiarem do Maxx Profili montażowych zamkniętych oraz Maxx Śrub młotkowych
  - do łączenia czołowego profili montażowych
  - rozstaw otworów jest zgodny z perforacją Maxx profili zamkniętych
  - dostawa i mocowanie zawsze w parach (1 sztuka = zestaw dwóch połówek łączników)
- materiał: stal
  - ocynkowane ogniowo

Nr kat.	Typ	Masa (kg)	Pud.
6589335	IPLC	5,50	1



### Uzupełnienie

Maxx Profile montażowe zamknięte