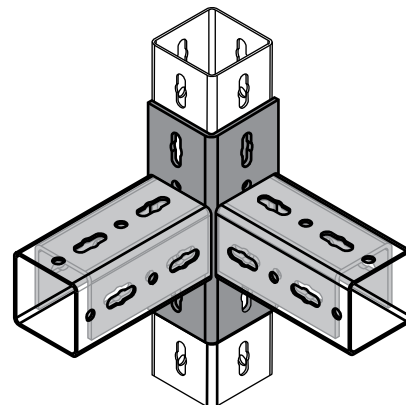
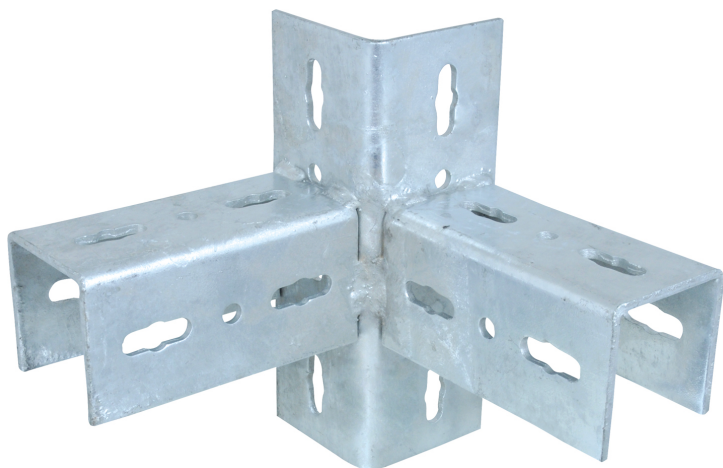


Maxx łączniki 3D do profili zamkniętych

(H2 05 55)

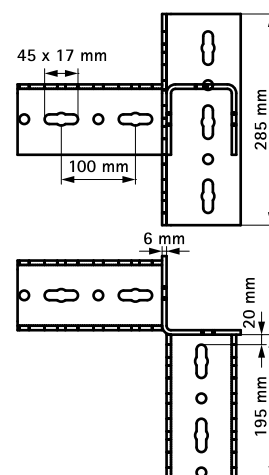
do łączenia profili montażowych w trzech kierunkach



Zalety i właściwości

- do połączeń konstrukcyjnych profili montażowych
- materiał: stal
- ocynkowane ogniowo

Nr kat.	Typ	Pud.
6589900	IPCS100	1



Uzupełnienie

Maxx Profile montażowe zamknięte
Maxx Śruby młotkowe do profili zamkniętych