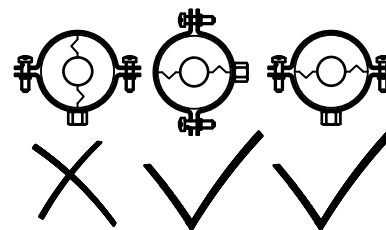
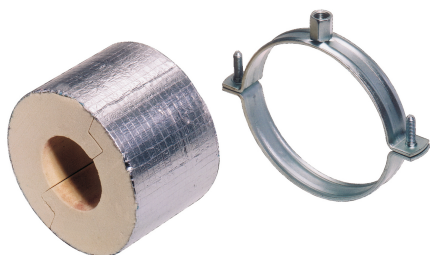


## BISOFIX® PIR30 Obejmy lodowe

(D 05 20)

do instalacji chłodniczych 15,0 - 323,9 mm

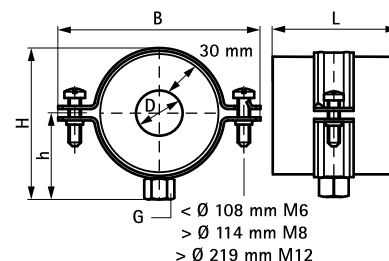
M8/10 - M10/12 - M16



### Zalety i właściwości

- blok izolacyjny (grubość 30 mm) z obejmą BIS 2S w komplecie
- do mocowania wszystkich typów rur izolowanych termicznie
- zalecane do stosowania szczególnie w połączeniu twardymi materiałami izolacyjnymi
- uszczelnienie zapobiegające wydostawaniu się kropli można łatwo uzyskać poprzez zastosowanie aluminiowej taśmy do połączenia bloku izolacyjnego z izolacją rury
- miejsce złożenia łupków powinno być umieszczone poziomo (dla uniknięcia rozwarcia bloku przez rurę)
- zakres temperatur: od -180 °C do +140 °C
- rozmiar i pozostałe parametry dobrane są do wagi rury
- średnice rur powyżej  $\varnothing$  273 mm wymagają użycia profili wzmacniających
- materiał: obejma stalowa; łupki izolacyjne wykonane z termoizolacyjnej utwardzanej pianki PIR z wodoodporną powłoką z folii aluminiowej wzmacnianej włóknem szklanym
- nie zawiera CFC, HCFC, formaldehydów i kadmu
- bardzo dobre właściwości termomechaniczne
- obejma: ocynkowana elektrolitycznie

Nr kat.	D (mm)	D (°)	DN	G	L	B (mm)	H (mm)	h (mm)	F <sub>a,z</sub> (N)	Pud.
2213015	15,0 - 16,0	-	-	M8/10	75 mm	109	99	56	170	12
2213017	17,2 - 18,0	3/8	10	M8/10	75 mm	109	99	57	190	12
2213021	21,3 - 22,0	1/2	15	M8/10	75 mm	117	102	59	230	12
2213027	26,9 - 28,0	3/4	20	M8/10	75 mm	123	108	61	300	12
2213033	33,7 - 35,0	1	25	M8/10	75 mm	129	113	64	320	12
2213042	42,4	1 1/4	32	M8/10	75 mm	138	123	69	350	12
2213048	48,3	1 1/2	40	M8/10	75 mm	144	128	72	370	12
2213054	54,0	-	-	M8/10	75 mm	153	138	77	380	12
2213057	56,0 - 57,0	-	-	M8/10	75 mm	153	138	77	390	12
2213060	60,3	2	50	M8/10	75 mm	160	144	80	410	12
2213064	63,5 - 64,0	-	-	M8/10	75 mm	160	144	80	420	12
2213076	76,1	2 1/2	65	M8/10	75 mm	178	163	89	460	24
2213089	88,9	3	80	M8/10	75 mm	187	171	93	500	24
2213108	108,0	-	-	M8/10	75 mm	204	197	102	620	18
2213114	114,3	4	100	M8/10	100 mm	233	200	108	1 370	8
2213133	133,0	-	-	M8/10	100 mm	256	223	119	1 520	8
2213140	139,7	5	125	M8/10	100 mm	256	223	119	1 570	8
2213159	159,0	-	-	M8/10	100 mm	273	242	128	1 720	8
2213168	168,3	6	150	M10/12	100 mm	303	248	129	2 720	8
2213219	219,1	8	200	M16	150 mm	358	306	160	4 210	6
2213273	273,1	10	250	M16	150 mm	421	352	181	5 020	6
2213324	323,9	12	300	M16	150 mm	465	410	212	5 790	6



### Uzupełnienie

BIS RapidRail® Systemy szyn  
montażowych  
BIS Akcesoria montażowe  
BIS Materiały mocujące