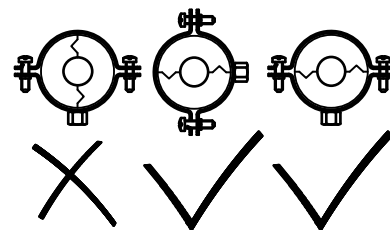
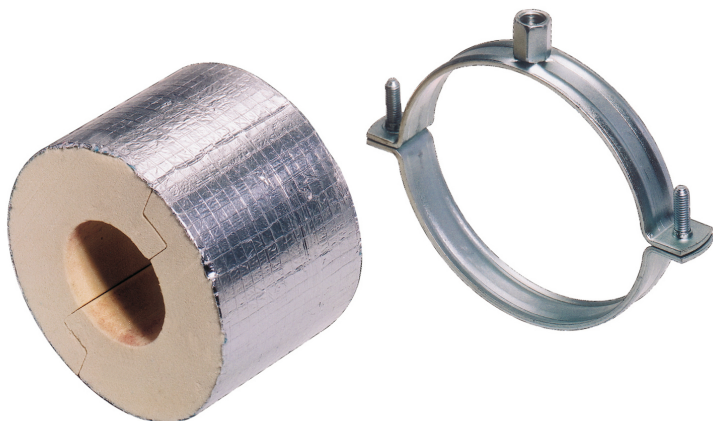


BISOFIX® PIR20 Obejmy lodowe

(D 05 15)

do instalacji chłodniczych 15,0 - 139,7 mm

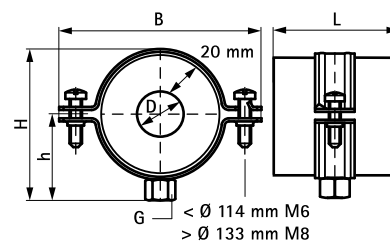
M8/10



Zalety i właściwości

- blok izolacyjny (grubość 20 mm) z obejmą BIS 2S w komplecie
- do mocowania wszystkich typów rur izolowanych termicznie
- zalecane do stosowania szczególnie w połączeniu twardymi materiałami izolacyjnymi
- uszczelnienie zapobiegające wydostawaniu się kropli można łatwo uzyskać poprzez zastosowanie aluminiowej taśmy do połączenia bloku izolacyjnego z izolacją rury
- miejsce złożenia łupków powinno być umieszczone poziomo (dla uniknięcia rozwarcia bloku przez rurę)
- zakres temperatur: od -180 °C do +140 °C
- rozmiar i pozostałe parametry dobrane są do wagi rury
- materiał: obejma stalowa; łupki izolacyjne wykonane z termoizolacyjnej utwardzanej pianki PIR z wodoodporną powłoką z folii aluminiowej wzmocnionej włóknem szklanym
- nie zawiera CFC, HCFC, formaldehydów i kadmu
- bardzo dobre właściwości termomechaniczne
- obejma: ocynkowana elektrolitycznie

Nr kat.	D (mm)	D (°)	DN	G	L	B (mm)	H (mm)	h (mm)	F _{a,z} (N)	Pud.
2212015	15,0 - 16,0	-	-	M8/10	75 mm	92	76	46	160	12
2212017	17,2 - 18,0	3/8	10	M8/10	75 mm	92	76	46	170	12
2212021	21,3 - 22,0	1/2	15	M8/10	75 mm	91	81	48	180	12
2212027	26,9 - 28,0	3/4	20	M8/10	75 mm	102	91	53	200	12
2212033	33,7 - 35,0	1	25	M8/10	75 mm	109	98	57	220	12
2212042	42,0	1 1/4	32	M8/10	75 mm	117	104	60	280	12
2212048	48,3	1 1/2	40	M8/10	75 mm	123	112	63	300	12
2212054	54,0	1 1/2	-	M8/10	75 mm	129	113	64	320	12
2212057	56,0 - 57,0	-	-	M8/10	75 mm	129	117	66	330	12
2212060	60,3	2	50	M8/10	75 mm	138	123	69	340	12
2212064	63,5 - 64,0	-	-	M8/10	75 mm	138	125	70	350	12
2212070	70,0	-	-	M8/10	75 mm	144	132	74	370	12
2212076	76,1	2 1/2	65	M8/10	75 mm	153	138	77	390	12
2212089	88,9	3	80	M8/10	75 mm	169	153	84	430	24
2212108	108,0	-	-	M8/10	75 mm	187	171	93	500	24
2212114	114,3	4	100	M8/10	100 mm	191	175	95	1 110	18
2212133	133,0	-	-	M8/10	100 mm	233	200	108	1 360	8
2212140	139,7	5	125	M8/10	100 mm	233	204	110	1 410	8



Uzupełnienie

- BIS RapidRail® Systemy szyn montażowych
- BIS Akcesoria montażowe
- BIS Materiały mocujące