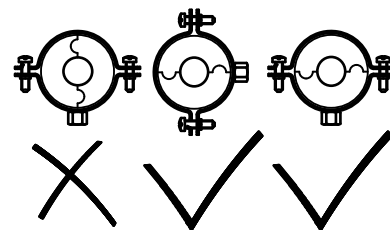


BISOFIX® PIR20

(D 03 50)

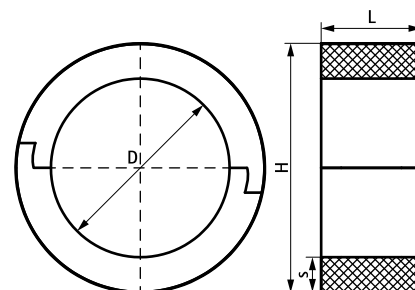
do instalacji chłodniczych 12,0 - 273,1 mm



Zalety i właściwości

- do zastosowania z twardą izolacją piankową
- do uszczelnienia izolacji samoprzylepną folią aluminiową
- nie zawiera CFC, HCFC, formaldehydów i kadmu
- klasa odporności ogniowej B2
- gęstość PIR do $D < 110\text{mm} = 80\text{kg/m}^3$
- gęstość PIR do $D > 110\text{mm} = 120\text{kg/m}^3$
- współczynnik przewodzenia ciepła (wartość przybliżona): 0.30 W/(mK)
- zakres temperatur od: -45 °C do $+105\text{ °C}$

Nr kat.	D (mm)	D (°)	DN	L	H (mm)	s (mm)	F _{a,z} (N)	Pud.
I200000012	12,0	-	-	75 mm	52,0	20,0	120	25
I200000015	15,0 - 16,0	-	-	75 mm	55,0	20,0	160	25
I200000018	17,2 - 18,0	3/8	10	75 mm	58,0	20,0	170	25
I200000022	21,3 - 22,0	1/2	15	75 mm	62,0	20,0	180	25
I200000028	26,9 - 28,0	3/4	20	75 mm	68,0	20,0	200	25
I200000034	33,7 - 35,0	-	-	75 mm	75,0	20,0	220	25
I200000042	42,4	1 1/4	32	75 mm	82,4	20,0	280	25
I200000048	48,3	1 1/2	40	75 mm	88,3	20,0	300	25
I200000054	54,0	-	-	75 mm	94,0	20,0	320	25
I200000057	56,0 - 57,0	-	-	75 mm	97,0	20,0	330	25
I200000060	60,3	2	50	75 mm	100,3	20,0	340	25
I200000064	64,0	-	-	75 mm	104,0	20,0	350	25
I200000070	70,0	-	-	75 mm	110,0	20,0	370	25
I200000076	76,1	2 1/2	65	75 mm	116,1	20,0	390	25
I200000102	101,6	-	-	75 mm	141,6	20,0	450	25
I200000108	108,0	-	-	75 mm	148,0	20,0	500	25
I200000114	114,3	4	100	100 mm	154,3	20,0	1 110	15
I200000133	133,0	-	-	100 mm	173,0	20,0	1 360	5
I200000140	139,7	5	125	100 mm	179,7	20,0	1 410	5
I200000160	159,0 - 160,0	-	-	100 mm	200,0	20,0	1 520	5
I200000168	168,3	6	150	100 mm	208,3	20,0	1 570	5
I200000219	219,1	8	200	150 mm	259,1	20,0	1 620	2
I200000273	273,1	-	-	150 mm	313,0	20,0	1 670	2



Uzupełnienie

Bifix® G2 (M8/10) (BUP1000)
2S Obejmy bez okładziny (M8/10)
BIS HD500 Obejmy do dużych obciążeń
bez okładziny

Uzupełnienie

BIS HD500 Obejmy do dużych obciążeń
bez okładziny