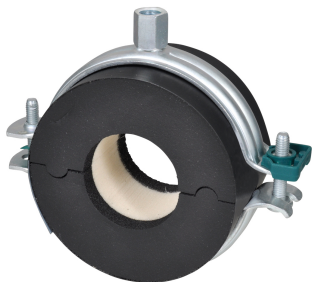


BISOFIX[®] E19 Obejmy lodowe

(D 05 10)

do instalacji chłodniczych 12,0 - 219,1 mm

M8/10 - M16



Zalety i właściwości

- blok izolacyjny z obejmą BIS Bifix[®] G2 w komplecie
- obejmą z systemem szybkiego zamknięcia
- do mocowania wszystkich typów rur izolowanych termicznie
- zapobiegają wydostaniu się kroplin na zewnątrz izolacji
- miejsce złożenia łupków powinno być umieszczone poziomo (dla uniknięcia rozwarcia bloku przez rurę)
- posiadają pasek samoprzylepny ułatwiający zamknięcie bloku izolacyjnego na rurze
- materiał: obejmą stalowa; łupki izolacyjne wykonane z termoizolacyjnej utwardzanej pianki PIR (rdzeń), guma syntetyczna (na zewnątrz) i osłona przed warunkami atmosferycznymi z czarnego PVC
- nie zawiera CFC, HCFC, formaldehydów i kadmu
- bardzo dobre właściwości termomechaniczne
- BIS Bifix G2: pokrycie powierzchni:
 - produkt jest elementem systemu BIS UltraProtect[®] 1000
 - odpowiednie także do zastosowań na zewnątrz budynków
 - odporność min. 1000 godzin w teście mgły solnej (max 5% czerwonej rdzy) zgodnie z ISO 9227
- zakres temperatur: od -45 °C do +105 °C

Nr kat.	D (mm)	D (°)	DN	G	B (mm)	h (mm)	b (mm)	s (mm)	F _{a,z} (N)	Pud.
2211012	12,0	-	-	M8/10	91	44	50	19,5	100	18
2211015	15,0 - 16,0	-	-	M8/10	97	46	50	19,5	100	18
2211017	17,2 - 18,0	3/8	10	M8/10	97	48	50	19,0	100	18
2211021	21,3 - 22,0	1/2	15	M8/10	110	53	50	22,5	100	18
2211027	26,9 - 28,0	3/4	20	M8/10	118	56	50	22,5	100	12
2211035	35,0	1	25	M8/10	125	59	50	22,5	100	12
2211042	42,4	1 1/4	32	M8/10	134	65	50	23,5	150	12
2211048	48,3	1 1/2	40	M8/10	142	68	50	23,5	225	18
2211054	54,0	-	-	M8/10	148	71	50	23,5	225	18
2211060	60,3	2	50	M8/10	155	74	50	23,5	350	18
2211064	64,0	-	-	M8/10	155	76	50	23,5	350	18
2211070	70,0	-	-	M8/10	164	80	50	24,5	425	18
2211076	76,1	2 1/2	65	M8/10	172	83	50	24,5	575	18
2211089	88,9	3	80	M8/10	181	89	50	24,5	875	9
2211102	101,6	-	-	M8/10	201	99	50	28,0	1 000	30
2211108	108,0	-	-	M8/10	209	101	50	27,0	1 075	30
2211114	114,3	4	100	M8/10	217	106	50	26,5	1 250	30
2211133	133,0	-	-	M8/10	238	108	100	26,5	1 475	12
2211140	139,7	5	125	M8/10	248	119	100	26,5	1 700	12
2211159	159,0	-	-	M8/10	275	132	100	29,0	1 950	12
2211168	168,3	6	150	M8/10	261	128	100	21,5	2 125	12
2211219	219,1	8	200	M16	345	152	100	21,5	3 525	10

* posiada obejmę BIS HD500 w miejscu obejmę BIS Bifix[®] G2.

Uzupełnienie

BIS RapidRail[®] Systemy szyn
montażowych
BIS Akcesoria montażowe
BIS Materiały mocujące