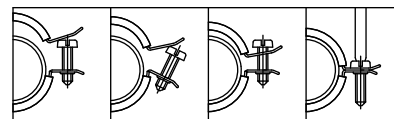


# BISMAT<sup>®</sup> 2000 Obejmy pojedyncze z okładziną

(A 05 24)

do wszystkich typów rur 57 - 219 mm

M8/10 - M10



## Zalety i właściwości

- obejma z dwiema śrubami
- system szybkiego zamykania BISMAT<sup>®</sup>
- do Ø 159 mm: z opatentowanym systemem szybkiego zamykania
- materiał: stal
- ocynkowane elektrolitycznie
- izolacja dźwiękowa zgodna z DIN 4109
- izolacja wibroakustyczna zgodnie z ISO 3822-1 do 23 dB(A)
- okładzina izolująca dźwięk: EPDM w kolorze czarnym
- okładzina jest odporna na starzenie się
- testowane pod względem bezpieczeństwa pożarowego



Cert.Nr. 2005-08



Cert.Nr. 2011-10a



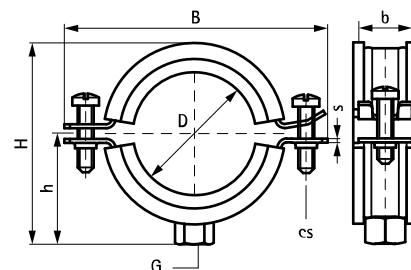
Nr kat.	D (mm)	D (°)	DN	G	B (mm)	H (mm)	h (mm)	b x s (mm)	cs	F <sub>a,z</sub> (N)	RAL	Pud.
3403064	57 - 64	2	50	M8/10	107	90	52	23 x 2,00	M6	520	RAL <sup>2</sup>	50
3403070	64 - 70	-	-	M8/10	115	99	56	23 x 2,00	M6	520	RAL <sup>2</sup>	50
3403080	73 - 80	2½	65	M8/10	126	109	61	23 x 2,00	M6	520	RAL <sup>2</sup>	50
3403091	83 - 91	3	80	M8/10	137	121	67	25 x 2,50	M6	935	RAL <sup>2</sup>	25
3403105	100 - 105	-	-	M8/10	152	135	74	25 x 2,50	M6	935	RAL <sup>2</sup>	25
3403114	108 - 114	4	100	M8/10	160	144	79	25 x 2,50	M6	935	RAL <sup>2</sup>	25
3403119	116 - 119	-	-	M8/10	165	149	81	25 x 2,50	M6	935	RAL <sup>1</sup>	25
3403125	122 - 125	-	-	M8/10	173	157	85	25 x 2,50	M6	935	RAL <sup>1</sup>	25
3403141	133 - 141	5	125	M8/10	189	170	92	25 x 2,50	M6	935	RAL <sup>1</sup>	25
3423168	159 - 168	6	150	M10	233	198	102	25 x 3,00	M8	1 220	-	10
3423210	200 - 210	-	-	M10	273	239	122	25 x 3,00	M8	1 220	-	10
3423219	210 - 219	8	200	M10	284	250	128	25 x 3,00	M8	1 220	-	10

RAL<sup>1</sup> = testowane, certyfikowane i monitorowane przez jednostkę zewnętrzną zgodnie z RAL-GZ 655/B.

RAL<sup>2</sup> = testowane, certyfikowane i monitorowane przez jednostkę zewnętrzną zgodnie z RAL-GZ 655/B oraz RAL-GZ 656.

Do Ø 159 mm: z opatentowanym systemem szybkiego zamykania.

Szczegółowe informacje techniczne dotyczące produktów oznaczonych RAL znajdują się w tabeli dotyczącej RAL w internetowym katalogu produktów.



## Uzupełnienie

- Walraven RapidRail<sup>®</sup> Systemy szyn montażowych
- Walraven Akcesoria montażowe
- Walraven Materiały mocujące