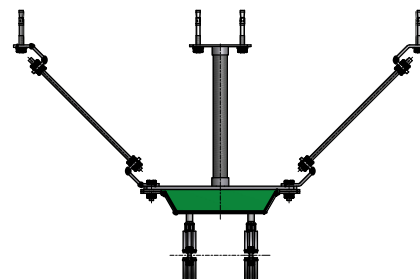


## BIS dB-FiX<sup>®</sup> 80 / 200 Płyta podstawowa

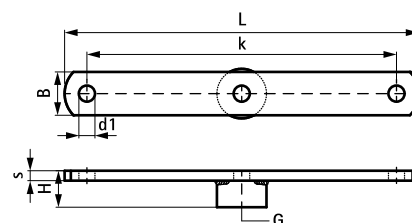
(E 05 47)



### Zalety i właściwości

- do montażu punktów stałych BIS dB-FiX<sup>®</sup> odsuniętych od ściany lub sufitu
- do użycia w kombinacji z BIS Płytami ściennymi spawane CO<sub>2</sub> (Nr kat.: 6719033)
- wsparcie osiowe z prętem gwintowanym w połączeniu z BIS łącznikiem przechylnym (BUP1000)(nr kat. 66588818) oraz BIS Kątownikiem 45° do odciągów (nr kat. 6698015)
- spawane CO<sub>2</sub>
- materiał: stal odpuszczana po hartowaniu
- ocynkowane elektrolitycznie

Nr kat.	G	L	B	H	s	d1	k	Dla	Pud.
			(mm)	(mm)	(mm)	(mm)	(mm)		
6698030	G1"	286 mm	35	38	8,0	13,0	250	BIS dB-FiX <sup>®</sup> 80	25
6698035	G1"	361 mm	35	38	8,0	13,0	325	BIS dB-FiX <sup>®</sup> 200	25



### Uzupełnienie

BIS dB-FiX<sup>®</sup> 80 Punkty stałe, el. podstawowy  
 BIS dB-FiX<sup>®</sup> 200 Punkty stałe, el. podstawowy  
 BIS Płyty czołowe zorzewane

### Uzupełnienie

Walraven Rury gwintowane  
 BIS Kątowniki 45° do odciągów  
 Walraven Pręty gwintowane