

# BIS Dyble przechylne

mocowanie do ścian z płyt gipsowych, itp.

(L 10 25)



0670602

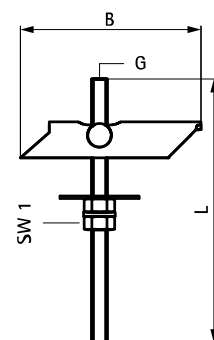
0670603  
0670604  
0670614

## Zalety i właściwości

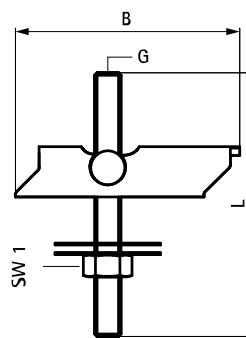
- trzpień gwintowany z przymocowanym na przechylnej osi profilem U
- do montażu w ścianach z płyt gipsowo-kartonowych, pustaków i cegieł pustakowych oraz stropach lub ścianach z profili z blachy falistej
- Nr kat 0670604: posiada certyfikat VdS umożliwiający zastosowanie do mocowania instalacji tryskaczowych (maks. DN 50 - 2")
- materiał: części metalowe wykonane ze stali; podkładka ochronna wykonana z gumy (Nr kat. 0670604)
- ocynkowane elektrolitycznie
- posiada aprobatę VdS - numer certyfikatu G 4890027



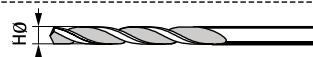
Cert.Nr.  
G 4890027



067 0 602



067 0 603 /  
067 0 604 /  
067 0 614



Nr kat.	Model	G	L	B	HØ	SW1	VdS	Pud.
0670602	Dybel przechylny	M6	100 mm	68,5	17	10	-	100
0670603	Dybel przechylny	M8	100 mm	74,0	20	13	-	50
0670604	Dybel przechylny	M10	100 mm	84,0	25	17	VdS	25

Part No. 0670604: breaking load is 20 kN.

Wartości obciążeń dla dybla zależą od powierzchni, najczęściej blachy trapezowej, wartość obciążenia zależy od możliwości obciążenia 1 m<sup>2</sup> blachy.