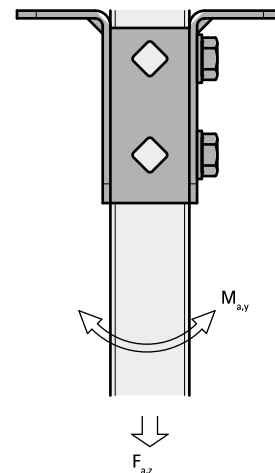


# BIS Strut Kątowniki konstrukcyjne T STN

(M 53 10)

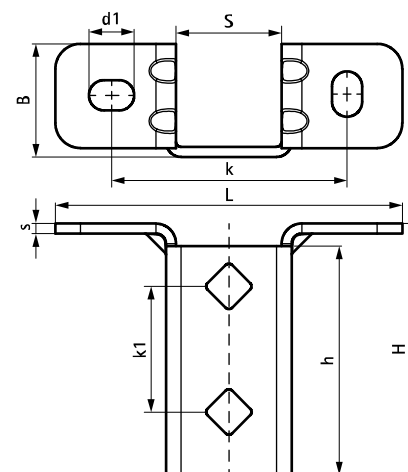


## Zalety i właściwości

- elastyczność zastosowań z szynami Strut
- szyna może być zamontowana dowolną stroną
- wzmacnione zagięcia elementu zwiększają bezpieczeństwo użytkowania
- otwory dopasowane do rozmieszczenia otworów w szynie Strut
- materiał: stal nierdzewna 1.4404 (A4) - EN 10088, AISI 316L

Nr kat.	L	B	H	h	s	d1	S	k	k1	F <sub>a,z</sub>	F <sub>a,z 2</sub>	M <sub>a,y</sub>	Pud.
		(mm)	(mm)	(mm)	(mm)	(mm)	(mm)	(mm)	(mm)	(N)	(N)	(Nm)	
66587361	138 mm	45	100	91	4,0	18 x 12	42	95	50	3 636	3 636	164,0	10

*F<sub>a,z 2</sub>: max. dopuszczalne obciążenie w połączeniu z 2 kotwami bolcowymi M10, dokręconymi z siłą 40 Nm.*  
*F<sub>a,z</sub>: max. dopuszczalne obciążenie w połączeniu z 2 nakrętkami ślizgowymi M10, dokręconymi z siłą 40 Nm.*  
*M<sub>a,y</sub>: max. moment w połączeniu z 2 kotwami bolcowymi M10, dokręconymi z siłą 40 Nm.*



### Uzupełnienie

- Walraven RapidStrut® Szyny montażowe STN
- Walraven RapidStrut® Szyny montażowe podwójne STN
- WTR1 Kotwy bolcowe STN

### Uzupełnienie

- WDI1 Kotwy wbijane STN
- Walraven RapidStrut® Nakrętki ślizgowe ze skrzydełkami STN