

## BIS Płyty czołowe zgrzewane STN

(M 65 05)

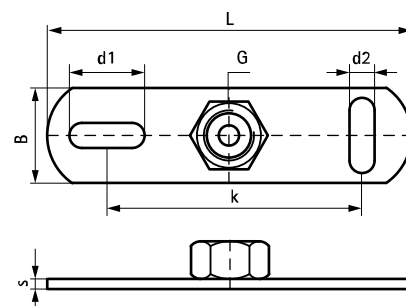
mocowanie do stropu lub podłogi



## Zalety i właściwości

- otwory (fasolkowe) montażowe są przestawione względem siebie o 90° w celu ułatwienia montażu
- Part No. 6717010: spawane CO<sub>2</sub>
- Nr kat. 670 7 OXX: materiał: stal nierdzewna 1.4301 (AISI 304)

Nr kat.	G	L	B	s	d1	d2	k	F <sub>a,z</sub> (N)	Pud.	Kart.
6707006	M6	80 mm	25	3,0	15 x 8,5	15 x 8,5	50	2 500	50	250
6707008	M8	80 mm	25	3,0	15 x 8,5	15 x 8,5	50	2 500	50	250
6707010	M10	80 mm	25	3,0	15 x 8,5	15 x 8,5	50	2 500	50	250



## Uzupełnienie

BIS Pręty gwintowane STN