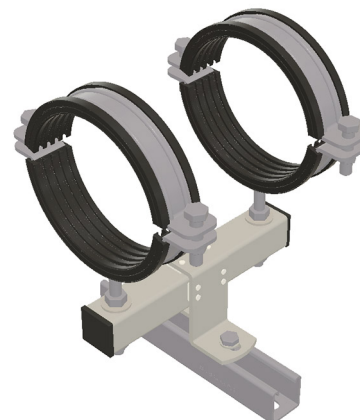
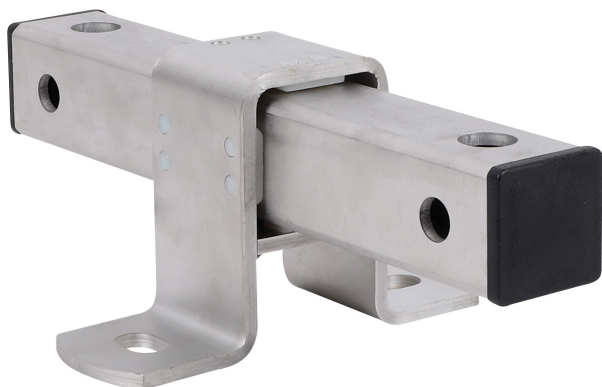


BIS Stainless Steel Expansion Guide Assembly

(M 19 10)

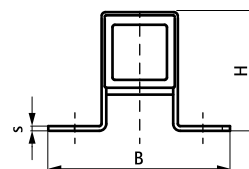
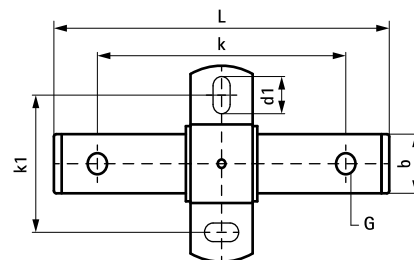
do mocowań umożliwiających pracę osiową rur



Zalety i właściwości

- stabilny, podwójne mocowanie obejm umożliwia pracę osiową rur
- mocowany do podłoża lub szyn montażowych
- odpowiednie do powieszenia oraz stawiania instalacji
- tapped with different sized connecting holes (13/17 mm) on opposing faces
- can be combined with HD1501 or HD500 clamps
- material: metal parts made of stainless steel 1.4404 (A4) - EN 10088, AISI 316; sliding strips made of PE colour white, endcaps made of PE colour black

Nr kat.	Typ	G	L	B	H	b	s	d1	k	k1	SL (max.)	F _{a,z} (N)	F _{a,z} (kg)	Pud.
6667813	FG3	Ø 13,0 mm / 17,0 mm	255 mm	146 (mm)	90 (mm)	40 (mm)	5,0 (mm)	20 x 13 (mm)	200 (mm)	100 (mm)	120 (mm)	7 500 (N)	750 (kg)	5



Uzupełnienie

BIS Bifix® 300 Obejmy bez okładziny STN (M8, M10)
 BIS Bifix® 1301 Obejmy z okładziną STN (M8, M10)
 HD1501 Obejmy przemysłowe z okładziną

Uzupełnienie

Obejmy przemysłowe bez okładziny STN (M12, M16)
 WTB1 Kotwy bolcowe STN