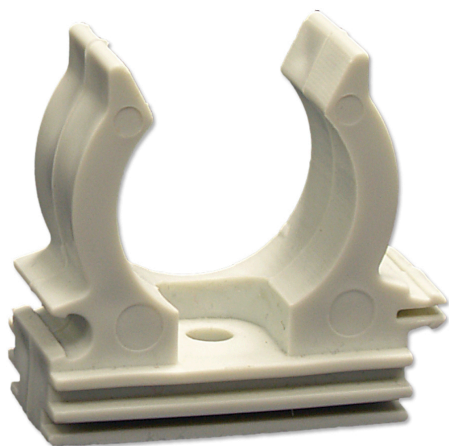


## BIS Klipsy jednoczęściowe z tworzywa sztucznego do mocowania kabli i rurek 15 - 50 mm pojedynczo do szyn (szary)

(C 10 18)



### Zalety i właściwości

- obejmy jednoczęściowe
- dedykowane dla rur osłonowych przewodów elektrycznych oraz kabli
- oszczędność miejsca
- może być również montowany przy pomocy pistoletu do wstrzeliwania
- montaż w szynie lub wkrętem  $\varnothing 6$
- otwór dla śruby M6
- materiał: PP (polipropylen) w kolorze szarym (zgodnie z RAL 7035)
- wolne od halogenu
- odporne na UV

Nr kat.	D (mm)	D (")	DN	B (mm)	Pud.	Kart.
08511018	15 - 18	$\frac{3}{8}$	10	24	100	1 000
08511022	20 - 22	$\frac{1}{2}$	15	31	100	1 200
08511028	25 - 28	$\frac{3}{4}$	20	37	100	1 200
08511035	32 - 35	1	25	45	50	600
08511040	40	$1\frac{1}{4}$	32	55	50	300
08511050	50	$1\frac{1}{2}$	40	65	25	300

